

Baneområder og jolle/ brettplassering NC 5

Versjon 1.5, oppdatert 4.09.2012



Vi er nå 200 påmeldte båter og brett, og vi må alle jobbe for at arrangementet skal gå så smidig som mulig. Vi har ikke veldig mye plass ved Seilforeningen, og når det er byggearbeider i området så gjør det ikke situasjonen bedre.

Vi henstiller alle som kommer for å trene før regattaen om å sjekke websidene og plassere båtene riktig med en gang. Fra Onsdag kan båter plasseres både på Sarbuvollen og i Plathebukte (A,B og C). Fra Torsdag kan også tileggsområde på Sarbuvollen båtforening benyttes. (S) Seilere står fritt til å oppbevare båtene i Bruksveien (F) eller Vassholmen (D), men det vil ikke gis signaler på land i disse områdene.

Vi disponerer og vil bruke følgende områder merket med gult i kartet nedenfor



Gult, er de aktuelle områdene som skal være baser for jollene/ brett, Røde sirkler er områder for banene.

Baneområdene blir:

- Område A og B, (Sarbuvollen) Laser, Zoom8 og Europajolle (Bane 2 og 3)
- Område C (Plathebukta), 29er, RsFeva og brett (Bane 1)
- Område D, E, F, reserveområder for oppbevaring av båter og brett (Frivillig)

Se detaljert beskrivelse av områdene på de neste sidene

Område A: Sarbuvollen, Bærum Seilforening, dampskipbrygge og strand:



Laser og Zoom8

Utsetting: fra Strand, litt bratt skråning, seilerne må hjelpe hverandre litt

Fasiliteter: Vann i slange ved klubbhus, kiosk

Parkering: Se parkeringsinstruks, men gode muligheter

Toaletter og Garderobe: i Klubbhus

Kapasitet: opp mot 80 båter ved bruk av snuplass og parkering

Seilere må ta hensyn til: Turvei, tugåere må sikres fri ferdsel, offentlig badestrand, traller kan ikke stå på strand

Område B: Sarbuvollen, Bærum Seilforening, Seilbryggen



Område for: Laser og Europajolle

Utsetting: fra brygger og ramper

Fasiliteter: Vann i slange, kiosk

Toaletter og Garderobe: i Klubbhus

Parkering: Se parkeringsinstruks, men gode muligheter

Kapasitet: opp mot 120-140 båter

Seilere må ta hensyn til: Turvei, tugåere må sikres fri ferdsel forbi anlegget. Det skål være 1,5 meters fri pasasje mellom optimiststativer og jolleplasser

Tilleggsområde – Sarbuvollen Båttforening



Område for: Zoom8

Utsetting: Rampe, men uten tralle

Fasiliteter: Vann i slange,

Toaletter og Garderobe: i Servicebygg innerst på parkeringsplass

Parkering: Rett ved om det er plass

Kapasitet: opp mot 60 båter

Seilere må ta hensyn til: Rampe for utsetting er på kajakklubben. Vi får låne den sydligste rampen, men båter må bæres ned. Traller kan ikke bli stående i Kajakklubben men må settes tilbake til oppstillingsområdet

Område C, Plathebukta



Område for : 29er, RsFeva og Brett

Utestting: fra Strand, beskyttet bak bryggeanlegg, Stand innerst i bukt kan også benyttes

Fasiliteter: Garderobe og kiosk i klubbhus 200 meter

Toaletter og Garderobe: Enkel kommunal utedo, 200 meter til klubbhus

Parkering: Se parkeringsinstruks, men gode muligheter, rett ved (maks 24 timer)

Kapasitet: opp mot 50 båter ved bruk av tilleggstrand

Seilere må ta hensyn til: Turvei, tugåere må sikres fri ferdsel. Brett kan rigges på plenen ved parkeringsplass.

Område D, Ytre Vassholmen



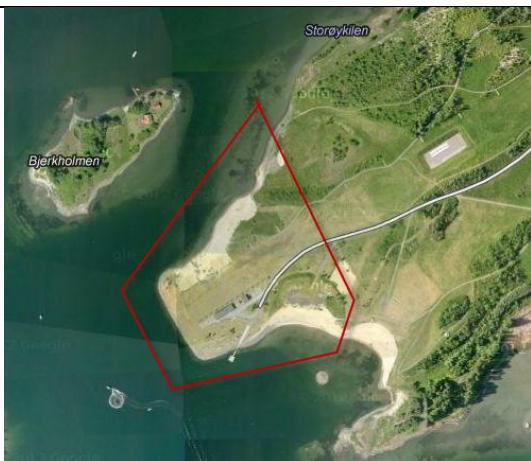
Utestting: fra brygge eller Strand

Fasiliteter: Klubbhus med mulighet for å skifte, **Toaletter og Garderobe:** Utedo, det er ikke vann på øya,

Kapasitet: opp mot 50 båter og mange brett . Gressflater og brygger for å legge seil

Seilere må ta hensyn til: Det er ikke vann på øya, transport til og fra må ordnes av seilere, BS vil kunne være hjelpelige. Ingen signaler gis på land

Område E, Storøya



Utestting: fra Strand,

Fasiliteter: Miljøhus og kiosk

Toaletter og Garderobe: Toaletter i miljøhus, god standard

Kapasitet: Ubegrenset

Seilere må ta hensyn til: Kommunal strand, badegjester må få lov til å benytte område, ca 600 meter trilling av joller og utstyr fra parkeringsområde. Ingen signaler vil bli gitt i område

Område F, Bærum Seilforening. Bruksveien



Utsetting fra: Rampe

Fasiliteter: Klubbhus

Toaletter og Garderobe: Toalett i klubbhus

Kapasitet: ca 30 ledige plasser

Seilere må ta hensyn til: Ingen signaler vil bli gitt i område. Litt vanskelig parkering.