



23.mai 2013  
Steilene

Nesodden Seilforening



**SEILINGSBESTEMMELSER**  
for  
*Telenor-regattaen 2013*



## 1. REGLER

Regattaen vil være underlagt reglene slik de er definert i kappseilingsreglene 2013-2016. Det seiles etter det nye respittsystemet, NOR Rating

## 2. REGISTRERING

Registrering kan kun gjøres på Seilmagasinet:  
<http://www.seilmagasinet.no/>. Påmeldingsfristen er 21/5-2013 kl. 23:00.  
Alle deltagende båter skal ha gyldig ansvarsforsikring.

## 3. BESKJEDER TIL DELTAGERNE

Beskjeder til deltagerne vil bli lagt ut på [www.seilmagasinet.no](http://www.seilmagasinet.no)  
Før start og under regattaen vil informasjon bli gitt på VHF kanal 72.

## 4. ENDRINGER I SEILINGSBESTEMMELSENE

Eventuelle endringer i seilingsbestemmelsene etter 23/5-2013 kl 16:00 markeres ved start med at signalflegg "L" vil være heist på startbåten. Endringen kunngjøres før start på VHF kanal 72.

## 5. TIDSPROGRAM FOR KAPPSEILASEN

Programmet for kappseilaseen er som følger:

	NOR Rating	Varselsignal	Startsignal
Klasseflagg D	Til og med 0,999	kl. 17:25	kl. 17:30
Klasseflagg E	1,000 og høyere	kl. 17:35	kl. 17:40

## 7. KLASSEINDELING og RESPITTSYSTEM

Det seiles etter det nye respittsystemet, NOR Rating. For båter som ikke er registrert med gyldig målebrev for 2013 vil arrangøren fastsette ratingtall etter beste skjønn. Klasseinndelingen blir kunngjort på [www.seilmagasinet.no](http://www.seilmagasinet.no). Båtene skal føre klasseflagg i akterstaget.

## 8. STARTOMRÅDE

Samlingssted: Området rett sydvest av Steilene, ved den grønne staken «Lunkeflua».

## 9. LØPET

Løpet går i fjorden utenfor Steilene. Det er 2 alternative løp, se vedlegg. Det lengste løpet er **Løp 1** (9,4 nm) og vil bli primært bli benyttet. Ved lite vind vil **Løp 2** (4,5 nm) bli benyttet. Hvis løp 2 skal seiles vil startbåten vise et gult flagg i god tid før start, og opplyse dette på VHF kanal 72.

## 10. MERKER

Startmerket er en oransje bøye med oransje flagg.

## 11. STARTEN

Kappseilasene startes ved å bruke regel 26 med varselsignal 5 min før startsignalet. Startlinjen er mellom startmerket på babord side og oransje flagg på startbåt på styrbord side. Det kan bli lagt ut et indre begrensingsmerke ved startbåten. Det er ikke tillatt å starte mellom begrensingsmerket og startbåten.

Tid før start	Flagg	Lyd
5 min	Klasseflagg heises	lydsignal
4 min	Flagg P heises	lydsignal
1 min	Flagg P fjernes	lydsignal
Start	Klasseflagg fjernes	lydsignal

### For tidlig start:

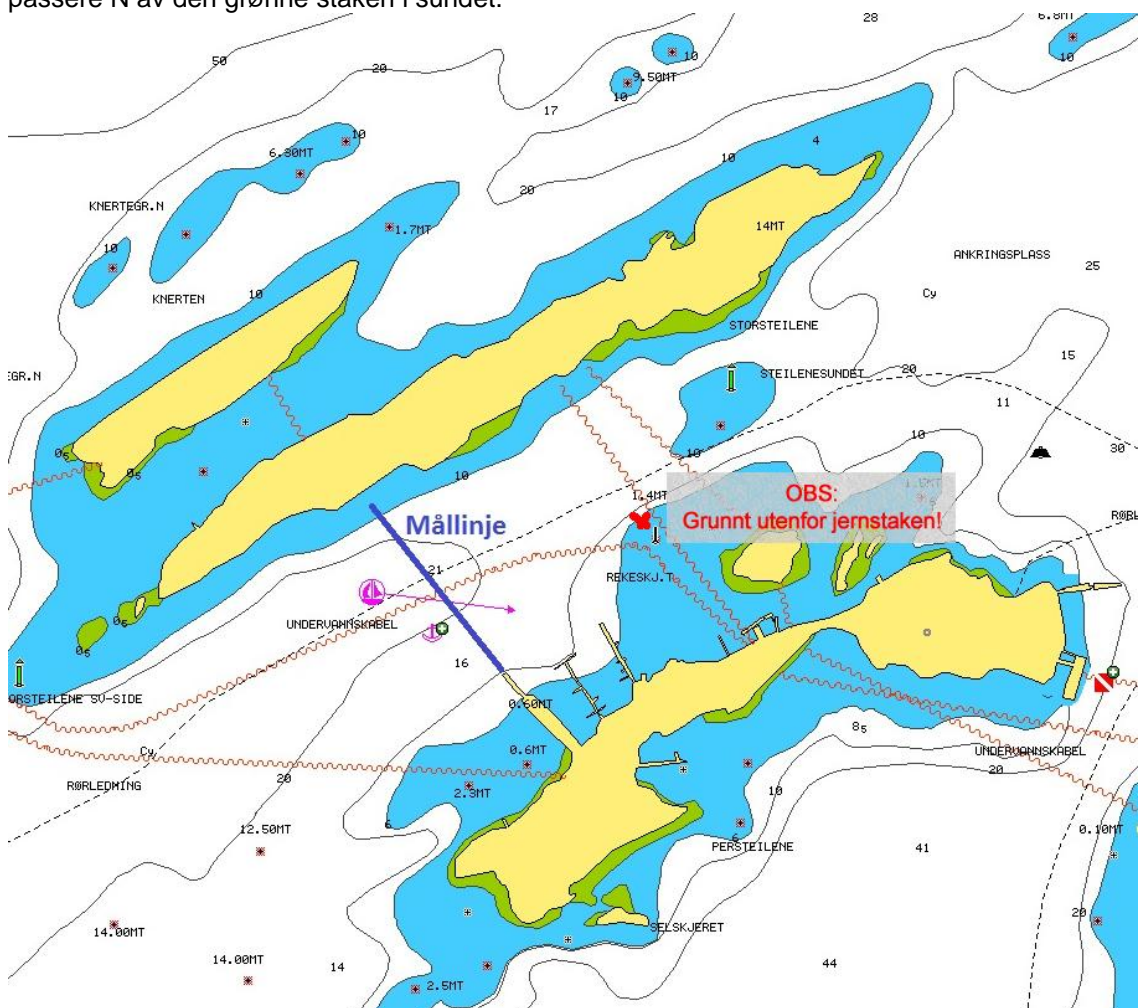
Ved for tidlig start vil det komme et lydsignal og flagg X vises. Båter som har startet for tidlig må gå tilbake og starte på nytt.

## 13. ENDRING AV LØPET ETTER START

Løpet kan bli avkortet ved hvert av merkene. Signalflegg S vil da bli vist i komitébåt. Målgang er da mellom merket og komitébåt.

## 14. MÅL

Mållinjen er mellom ytterste flytemolo vest i havna på Steilene og stang på øya Storsteilene. Det vil være et blått flagg ytterst på flytemoloen som markere enden av mållinjen. Se opp for grunnen NV av jernstaken utenfor havna! Båter som stikker dypere enn 2.20m bør passere N av den grønne staken i sundet.





## 15. IKKE STARTET – BRUTT LØP – MAKSIMALTID

Båter som bryter løpet, uansett grunn, **skal** omgående rapportere dette til: Regattakomiteen på VHF kanal 72, eller mobil 91354713

Deltakende båter som ikke har passert mål innen **maksimaltid, tre timer etter start** skal rapportere dette på VHF kanal 72. Båtene vil bli notert som DNF (ikke fullført) på resultatlisten. Dette endrer regel 35.

## 16. PROTESTER

Protester skal skrives på godkjent skjema iht. Kappseilingsreglene. Link til protestskjema finner du her: <http://www.seiling.no/Regatta/Documents/protestskjema.pdf> .

Eventuell protest skal leveres til Regattakontoret på Steilene innen 40 minutter etter egen målplassering.

Den protesterende har selv ansvaret om å varsle påprotesterende båt om protesten og dens innhold. Protestene vil bli behandlet fortløpende. Innkalling til protester vil skje pr. mobiltelefon. Høring vil skje i Nesodden Seilforenings lokaler på Steilene. Deltakerne må selv besørge innkalling av vitner.

Juryen kan avgjøre en protest om den finner det for godt uten full høring hvis en part i protesten, eller en stedfortreder, unnlater å være til stede ved høringen.

## 18. RESULTATSERVICE

Foreløpige og endelige resultatlistene vil bli publisert på [www.seilmagasinet.no](http://www.seilmagasinet.no)

## 19. REGATTAKONTOR

Regattakontoret er i Nesodden Seilforenings lokaler på Steilene. Kontoret kan nås over VHF kanal 72, eller mobil 91354713.

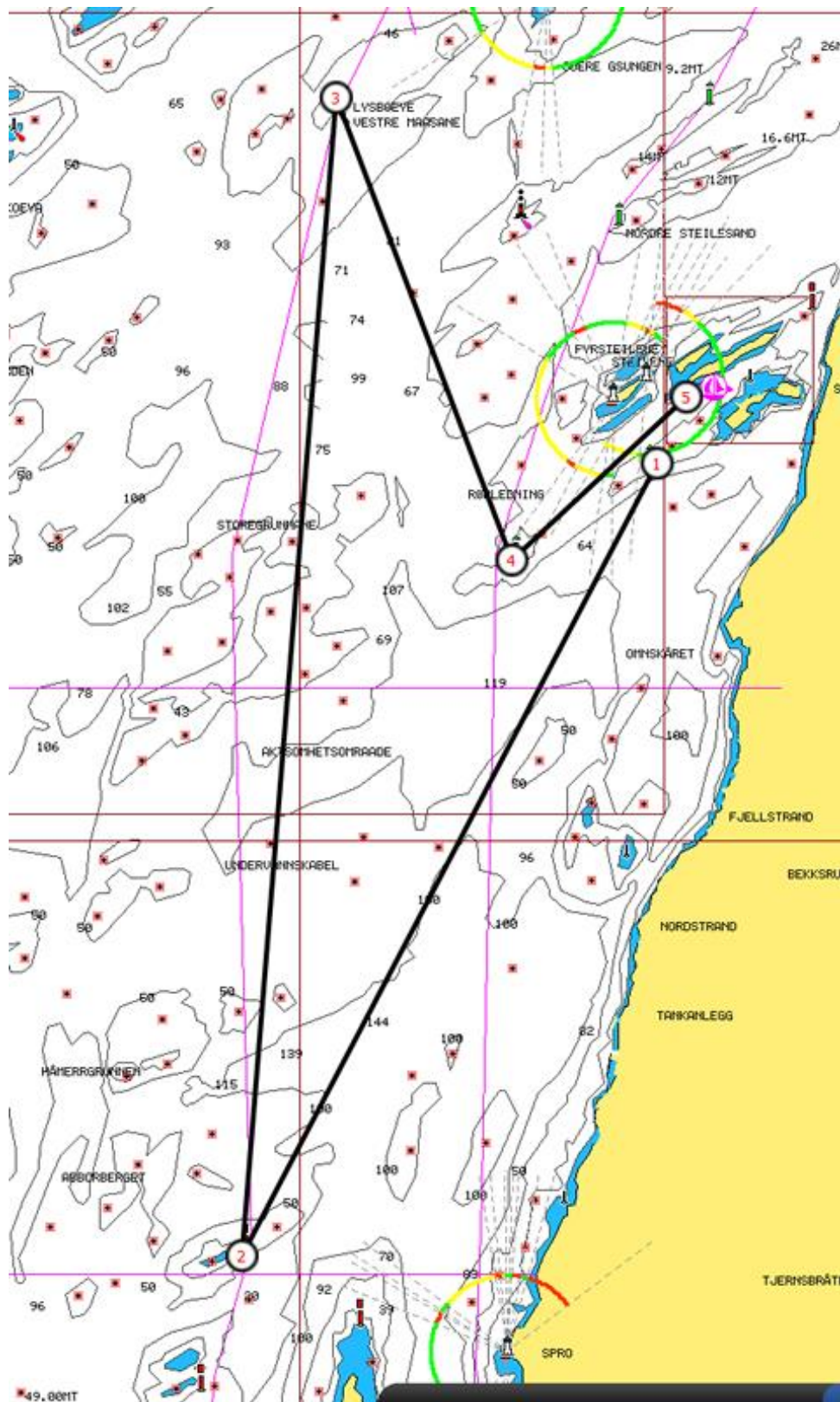
## 21. PREMIER

Premieutdelingen vil foregå ved Nesodden Seilforenings anlegg på Steilene etter seilasen.

## 22. ANSVARFRASKRIVELSE

Deltagere i regattaen deltar ene og alene på eget ansvar. Den organiserende myndighet (Nesodden Seilforening) vil ikke akseptere noe ansvar for skade på materiell, person eller dødsfall inntruffet i forbindelse med, før, under eller etter regattaen.

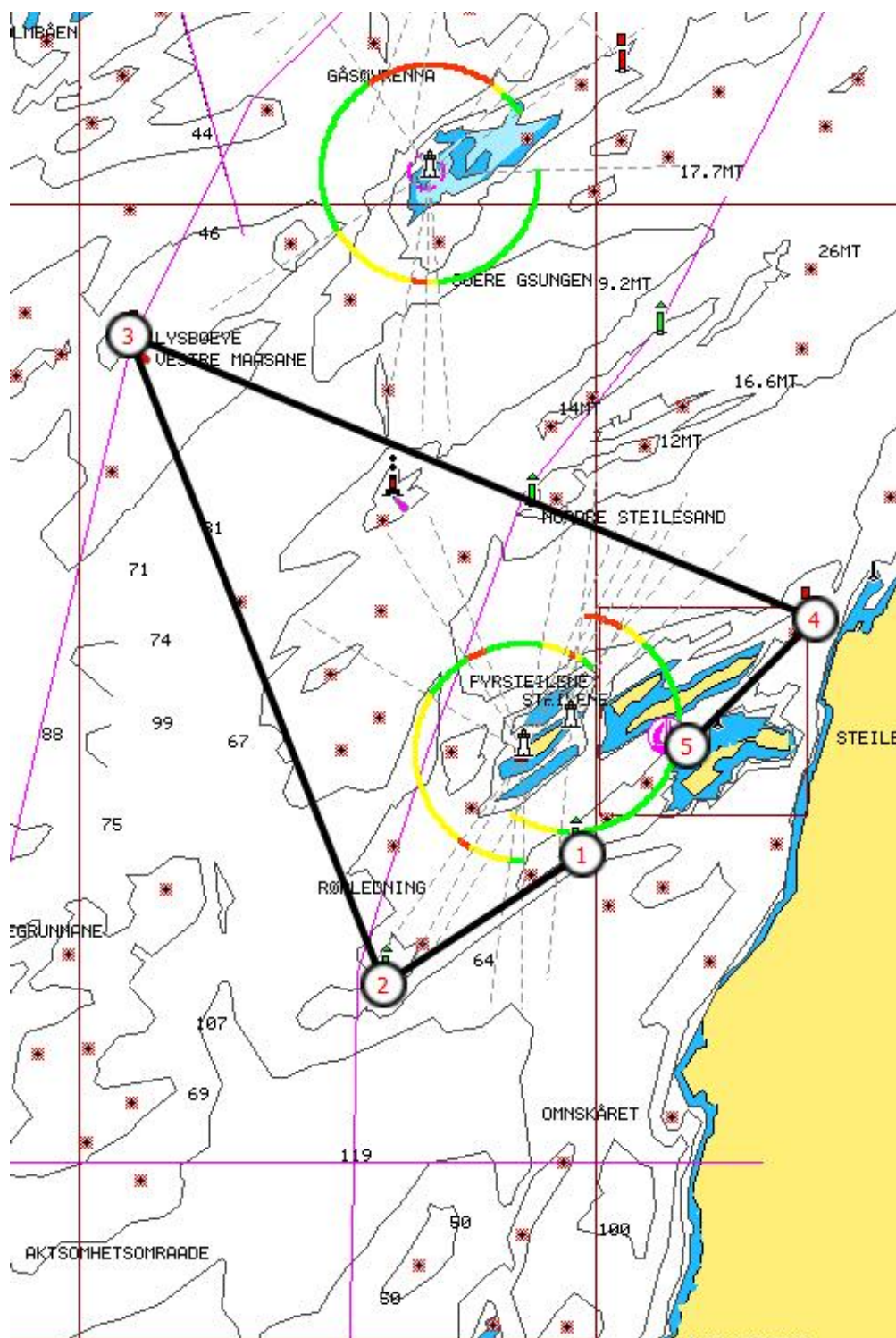
## LØP 1:



- Start ved Lunkeflua ( grønn stake) utenfor Steilene
- Styrbord runding Torpene lysbøye ( rød bøye )
- Styrbord runding Vestre Måsane lysbøye ( rød bøye)
- Babord runding Steilesand ( grønn stake)
- Målgang i sundet ved Nesodden Seilforenings havn



## LØP 2 (gult flagg på startbåt):



- Start ved Lunkeflua ( grønn stake) utenfor Steilene
- Styrbord runding Steilesand (grønn stake)
- Styrbord runding Vestre Måsane lysbøye ( rød bøye )
- Styrbord runding Alverngrunnen ( rød stake )
- Målgang i sundet ved Nesodden Seilforenings havn