



KUNNGJØRING
Moss Seilforening
Ønsker velkommen til
Moss Raymarine Race,
Baneseilaser for ORC og LYS klasser
Distanseseilas for
LYS og LYS-shorthand klasser
i Moss

16. – 18. august 2013

<http://seilmagasinet.no/regatta?regatta=1156>
<https://www.facebook.com/MossRaymarineRace>

1 REGLER

- 1.1** Regattaen vil være underlagt reglene slik de er definert i Kappseilingsreglene og NSF's sikkerhetsbestemmelser i kategori 6.
- 1.2** Alle båter pålegges å føre regattasponsors merker og flagg.
- 1.3** Hvis det oppstår konflikt mellom kunngjøringen og seilingsbestemmelsene, gjelder seilingsbestemmelsene.

2 REKLAME

Båter som viser reklame skal kunne fremlegge gyldig reklamelisens ved kontroll.

3 RETT TIL Å DELTA OG PÅMELDING

- 3.1** Regattaen er åpen for kjølbåter som skal seile baneseilaser i klasse ORC eller LYS, eller distanseseilas for klasse LYS eller LYS-shorthand.
- 3.2** Kopi av gyldig målebrev og forsikringsbevis for ansvar ovenfor tredjepart skal forefinnes om bord.
- 3.3** Båter som har rett til å delta kan påmeldes ved å bruke påmeldingsskjema via:
www.seilmagasinet.no innen 1. august 2013.
- 3.4** Etteranmelding er mulig frem til 15. august mot ekstra gebyr som beskrevet under post 4.2.
- 3.5** Mannskapslister registreres ved påmelding og kan endres frem til romannsmøte lørdag 17. august. kl. 09:00.



4 KLASSER

Det kreves minimum 5 båter for å danne egen klasse. Arrangøren forbeholder seg retten til å slå sammen klasser. Endelig klasseinndeling kunngjøres i deltagerlisten. Deltagere kan ikke endre sin klasse eller handicaptall etter rormannsmøte 17. august kl. 09:00.

5 STARTKONTINGENT

5.1 Startkontingent for de ulike klassene er som følger:

Båttype	Startkontingent kr
Baneseilas ORC/LYS	900,-
Distanseseilas LYS/shorthand	600,-

5.2 Gebyr for etteranmeldelse er kr 400,-

6 TIDSPROGRAM

Fredag 16. august: Regattakontoret er åpent for registrering kl. 10:00 - 21:00
Lørdag 17. august: Frokost kl. 08:00 - 10:00
Registrering kl.08:00 - 09:00
Skippermøte Moss Raymarine Race kl. 09:00
Første varselsignal i startprosedyren på alle baner kl. 11:00
Matservering og seilerbar fra kl.18:00 etterfulgt av seilerfest & premieutdeling
Søndag 18. august: Frokost kl.09:00-11:00. Demonstrasjonsseiling og medaljevinnerseilas etter eget program

6.1 Antall planlagte seilaser:

Båttype	Antall
Baneseilas ORC/LYS	5
Distanseseilas LYS/shorthand	1

6.2 Det vil ikke bli startet noen seilaser etter kl 17:00 lørdag 17. august.

7 TEKNISK KONTROLL OG SIKKERHETSKONTROLL

Det kan bli foretatt teknisk kontroll av båter og utstyr. Kontrollene kan foregå som stikkprøver før, under eller etter regattaene.

8 SEILINGSBESTEMMELSER

Seilingsbestemmelsene er tilgjengelige ved registrering og via www.seilmagasinet.no etter 15. august 2013.

9 STEVNETS BELIGGENHET

Vedlagte kart (tillegg 1, baneområder) viser beliggenhet for seilaser på pølsebane.



Baneområder for distanseseilas vil foregå syd, vest av Jeløy med start utenfor moloen på Søly, kart deles ut ved registrering.

10 LØPENE

Løpene som skal seiles vil være som følger:

Klasse	Banetype	Tentativ bane
ØRS og LYS	Pøsebane	1,2 eller 3
LYS	Distanse	Syd og/ eller vest for Jeløy
LYS Shorthand	Distanse	Syd og/ eller vest for Jeløy

11 POENGBEREGNING

11.1 Lavpoengsystemet, slik det er beskrevet i Appendiks A i Kappseilingsreglene vil bli benyttet.

11.2 For baneseilas er lavpoengsystemet modifisert slik at første plass gir 0,75 poeng.

11.3 For baneseilasene planlegges totalt 5 kappseilaser.

(a) Når 3 seilaser har blitt fullført, vil en båts poeng være dens totale poengsum.

(b) Når 4 eller flere seilaser er fullført, vil en båts poeng være dens totale poengsum minus dens dårligste resultat.

11.4 For påmeldte lag beregnes lagets poeng som summen av den enkelte båts poengsum vektet i forhold til antall deltakere i klassen.

11.5 Dersom det ikke seiles like mange løp i alle klasser vil båtenes poeng beregnes som et gjennomsnitt av poengene i de seilte løp ved kåring av LYS regionmester over all.

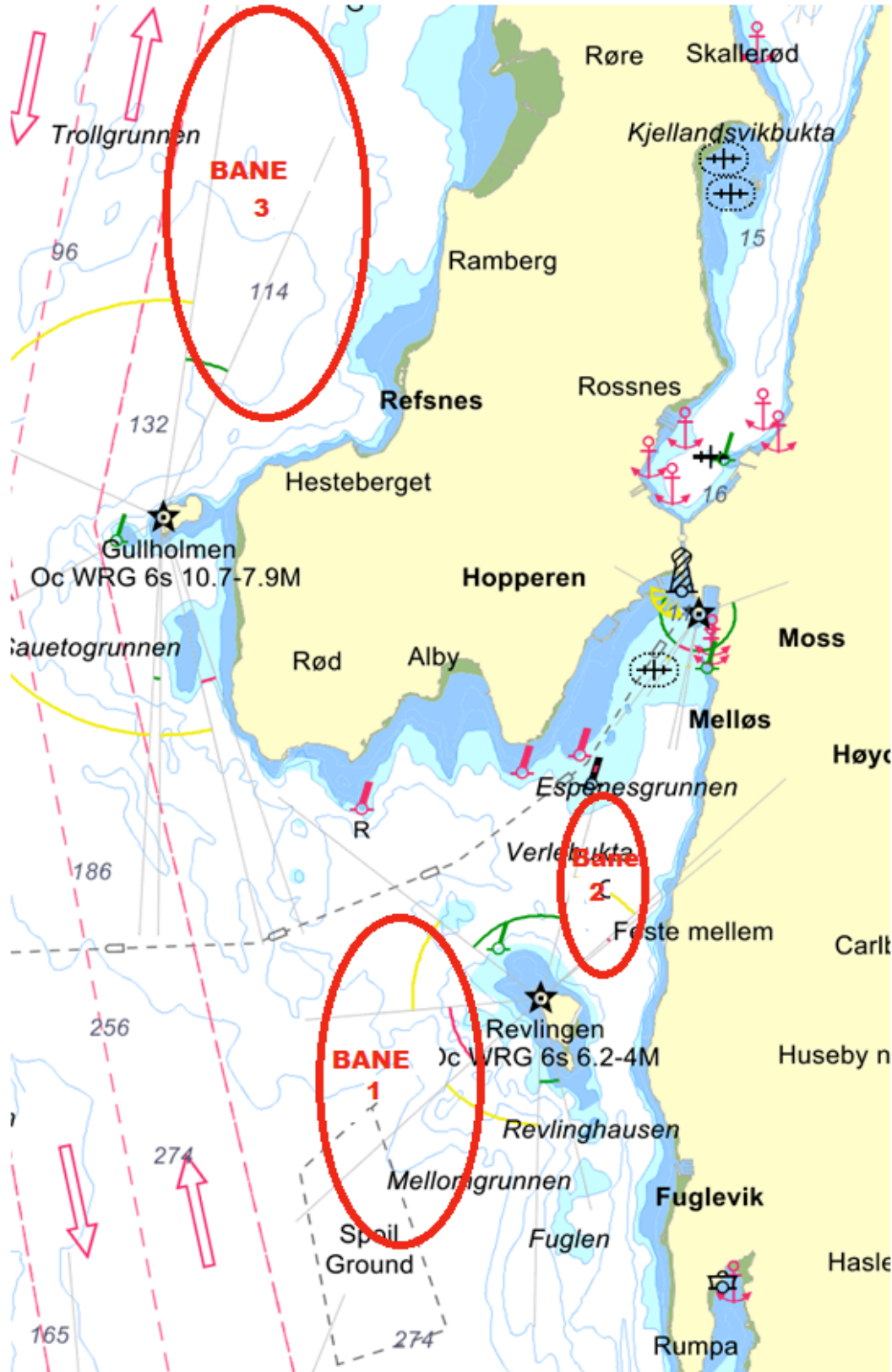
12. Premier

Det vil være ¼ premiering i hver klasse. Lars Grandes minnepremie vil bli delt ut i henhold til gjeldene statutter.

13 ANSVARFRASKRIVELSE

Deltagere i regattaen deltar ene og alene på eget ansvar. Se regel 4, Avgjørelse om å kappseile. Den organiserende myndighet vil ikke akseptere noe ansvar for skade på materiell eller person eller dødsfall inntruffet i forbindelse med, før, under eller etter regattaen.

Til-
1,
områ-
der,
seilas-
pøl-
ne



legg
bane-
rå-
bane-
på
seba-