

Seilingsbestemmelser for Hjeltefjordtrimmen 2013

Regler

Seilasene er underlagt "reglene" slik de er definert og beskrevet i Kappseilingsreglene for 2013-2016.

Seilaser

Det seiles 14 tirsdagsseilaser i henhold til HSKs terminliste som også er lagt ut på Askøy og RAN seilforeningers hjemmesider. (www.askoy-seilforening.no og www.ranseil.no). Den enkelte båts 8 beste seilaser teller i sammendraget for Hjeltefjordtrimmen 2013. En båt må ha startet i minst fire seilasar for å få premie.

Sikkerhet og ansvar

Seilasene vil bli arrangert etter sikkerhetskategori 6. Skipper på den enkelte båt er selv ansvarlig for egen båt og mannskap. **Husk at Hjeltefjordtrimmen er en trimseilas der nye seilere skal få muligheten til å prøve å seile regatta. Arrangørene oppfordrer derfor alle deltagere til hensynsfull seilas. Vis ekstra hensyn overfor Yngling og joller. Fint om dere kan hjelpe disse med slep inn til havn ved vindstille.**

Klasser

Det seiles i NOR Rating med spinnaker (se <http://www.norlys.org>). Seiling uten spinnaker gir ikke reduksjon i rating-tall. Båter som seiler i klasser for NOR Rating skal ha gyldig NOR Rating-bevis. Båter uten gyldig bevis kan seile i Rekrutteringsklassen. Klassene er delt inn slik:

KOMMENTAR	KLASSE	KLASSE FLAGG	START	Tidspunkt
Uten NOR Rating-tall	Rekruttering	D	1	1830
NOR Rating	0,000 – 0,930			
NOR Rating	0,931 – 1,000			
NOR Rating	1,001 og over	E	2	1840

Alle båter oppfordres til å føre klasseflagg for å lette identifiseringen for arrangør.

Båter som får endret sitt rating-tall i løpet av sesongen plikter å gi beskjed om dette til resultatansvarlig.

Båter som ønsker å seile i Rekruttklassen eller benytte shorthand-målebrev må varsle startbåt senest 15 min. før første varselsignal for seilasen det gjelder.

Tid for seilasene

Varselsignal for første start gis kl.18:25 – start kl.18:30 Signalflegg **D**

Varselsignal for andre start gis kl.18:35 – start kl.18:40 Signalflegg **E**

Start- og målområder

Start- og mållinje er mellom 2 utlagte bøyer N og Ø for Østre Rotøy. En bøye vil ligge fast i samme posisjon fra seilas til seilas. Den andre bøyen vil bli plassert N eller Ø for den faste, avhengig av vindretning og valg av løp.

Vær observant på at det tett inn mot land er noen skvalpeskjær!

Startmetode

Startprosedyren vil være i henhold til beskrivelsen i Kappseilingsreglene del 3 punkt 26 og vil for Hjeltefjordtrimmen se slik ut:

Signal	Klokkeslett	Tid til 1. start Rekrutt og 0,000 – 0,930	Lyd- og flaggsignaler (ved bortfall av lyd er det flaggsignalet som gjelder)	
Varsel	1825	5 min	D heises + 1 lydsignal	↑ 
Klar	1826	4 min	P heises + 1 lydsignal	↑ 
1 minutt	1829	1 min	P fires + 1 lydsignal	↓ 
Start	1830	0	D fires + 1 lydsignal	↓ 
Signal	Klokkeslett	Tid til 2. start 0,931 – 1,000 og 1,001 og over	Lyd- og flaggsignaler (ved bortfall av lyd er det flaggsignalet som gjelder)	
Varsel	1835	5 min	E heises + 1 lydsignal	↑ 
Klar	1836	4 min	P heises + 1 lydsignal	↑ 
1 minutt	1839	1 min	P fires + 1 lydsignal	↓ 
Start	1840	0	E fires + 1 lydsignal	↓ 

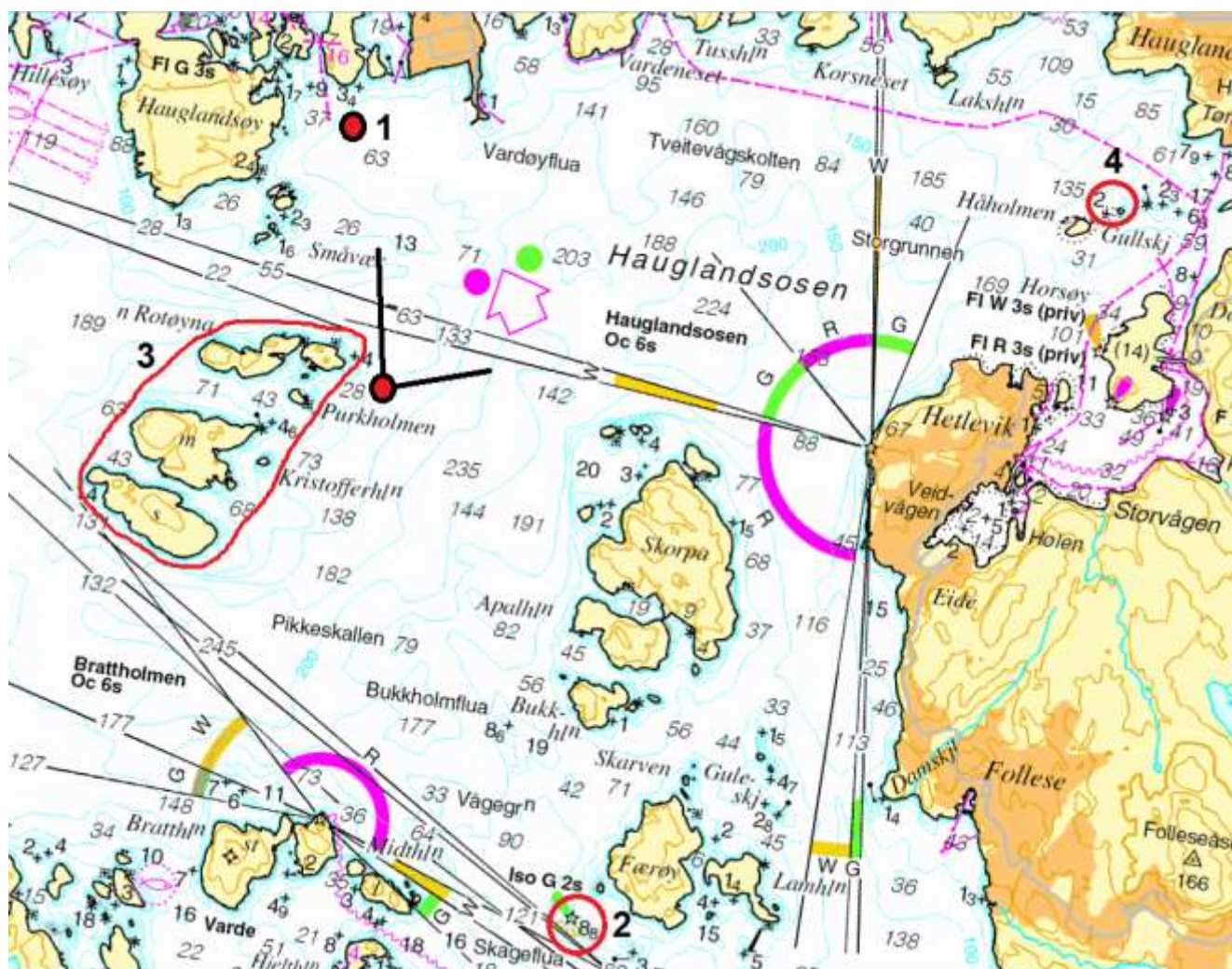
Straff

Ved brudd på en regel i Kappseilingsreglenes del 2, gjelder regel 44.1 "Ta en straff" og 44.2 "En og totørnsstraff"

Kart, merker og løp

Det seiles samme løp for alle klasser.

Merke	Beskrivelse
Start/mål	Mellom bøye (fast) utlagt Ø av neset på Østre Rotøy og utlagt bøye enten Ø eller N for denne avhengig av vind og valg av løp.
Port	For noen av løpene vil start/mål-linjen også benyttes som port. Det skal da passeres mellom bøylene, evt. med valgfri runding av SB eller BB bøye.
1	Bøye (fast) utlagt NØ av Småvær
2	Skageflua lykt SV av Færøy
3	Alle Rotøyene. Ta særlig hensyn til skvalpeskjær ved merket (se vedlegg 3).
4	Gullskjær. Ta særlig hensyn til skvalpeskjær ved merket (se vedlegg 3).



Løp	Vind	Løp	Lengde
1	N	Start-1b-3b-2b-port-2b-mål	8,2 nm
2	Ø	Start-4b-port-4b-mål	7,6 nm
3	S	Start-2s-3s-1s-port-2s-mål	8,0 nm
4	V	Start-3b-4b-port-4b-mål	9,7nm
5	SV	Start-2b-4b-2s-port-3b-mål	10,2nm

Protester

Protester må meldes til regattaansvarlig (se vedlegg 2) senest 2 timer etter siste båts målgang og må sendes skriftlig på E-post senest dagen etter seilasen.

ASF og RAN har for 2013 inngått avtale med Os og Milde seilforeninger om utveksling av dommere for protestkomitéer. Ved innmeldt protest tar regattaansvarlig kontakt med Os/Milde for å sette sammen protestkomité. Protester blir behandlet så snart protestkomiteen kan samles.

For innmelding av protester:

RAN Seilforening : E-post : hjeltefjordtrimmen@gmail.com

Askøy Seilforening : E-post : hjeltefjordtrim@askoy-seilforening.no

Poengberegning

Båtene gis poeng etter poengtabellen i MINIMAR-systemet, antall båter settes til 30:

1. plass = antall båter + 7 poeng = 37
2. plass = antall båter + 4 poeng = 34
3. plass = antall båter + 2 poeng = 32
4. plass = antall båter + 0 poeng = 30
5. plass = antall båter - 2 poeng = 28
6. plass = antall båter - 4 poeng = 26
7. plass = antall båter - plassering + 1 poeng = 24
8. plass = antall båter - plassering + 1 poeng = 23 osv.

Påmelding

Det er ingen forhåndspåmelding til Hjeltefjordtrimmen. Dersom det er behov for å gi informasjon om relevante forhold, som f.eks. mangelfullt eller feil seilnummer, feil navn eller lignende, så ta kontakt med arrangørbåt eller regattaansvarlig på telefon. Båter som ikke er registrert med gyldig NOR Rating-målebrev for 2013, seiler i rekrutteringsklassen (se <http://www.norlys.org> for registrering).

Premiering

Det premieres etter endt sesong med 1/3 premiering av deltagere i alle klasser unntatt rekrutt. For rekrutteringsklassen premieres det etter loddtrekning. Båter i denne klassen får et lodd for hver seilas den har deltatt i og båter med mange seilaser har derfor større vinnerjans.

Avslutningsfest med premieutdeling

Premieutdeling vil skje på lørdagsfesten på Ran Eintype Regatta, 28. september. Festen vil ha varmt/kaldt koldtbord levert av Fana Catering. Festkontingent kr. 300,- Mer informasjon kommer på www.hjeltefjordtrimmen.no etterhvert.

Avkorting av løp

Avkorting av løp kan skje ved hvilket som helst merke. Målgang blir da mellom merket og komitébåten som fører signalflagget S.

- Unntak: Dersom avkorting skjer ved Port, blir målgang gjennom porten.
- Avkorting ved merke 3 og 4 skjer i samsvar med vedlegg 3.

Dersom signalflagget S vises sammen med klasseflagg gjelder avkortningen den/de klassene det flagges for. Det gis to lydsignal når første båt nærmer seg avkortingsmerket.



Maksimaltid

Maksimaltid er kl. 2100. Båter som ikke er gått i mål til denne tiden vil bli notert som DNF. Dette endrer regel 35.

Båter som bryter regattaen etter å ha startet, plikter straks å gi melding til regattansvarlig.

Tidskorreksjon

Tid vil bli korrigert etter systemet "Tid på tid".

Reklame

Tirsdagstrimmen seiles i reklamekategori C.

Resultatliste

Ved målgang plikter den enkelte båt å notere tid for sin egen målgang samt notere seilnummer på båt foran og bak i mål. Disse notatene tas vare på til resultatlisten er endelig. Benytt gjerne skjema på vedlegg 1.

Etter hver regatta sendes resultatliste ut pr. e-post. Ønsker du å stå på listen over de som mottar resultatene på e-post, kan du melde deg på til:

hjeltefjordtrim@askoy-seilforening.no

Resultatene vil bli publisert på www.hjeltefjordtrimmen.no. Av forskjellige årsaker kan det forekomme at publiserte resultatlistene inneholder feil. Listene kan derfor bli endret i etterkant, dersom arrangørene finner grunnlag for det.

Reportasje og bilder

På www.hjeltefjordtrimmen.no kommer det til å bli publisert bilder og reportasjer fra regattaene. Dersom du har bilder du vil dele, så kan du sende de på epost til

ranbilder@gmail.com

Arrangør: Askøy Seilforening
RAN Seilforening

Vedlegg 1.
Registreringsskjema for Hjeltefjordtrimmen 2013

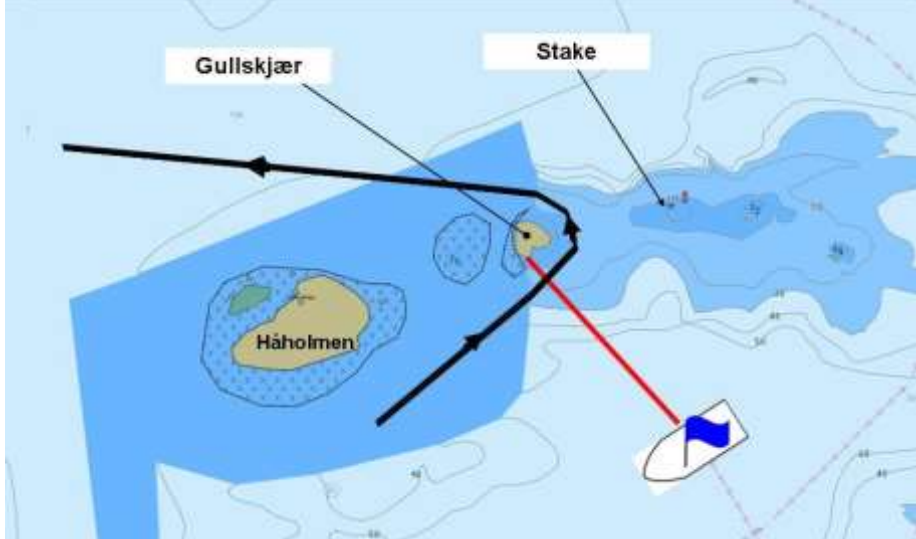
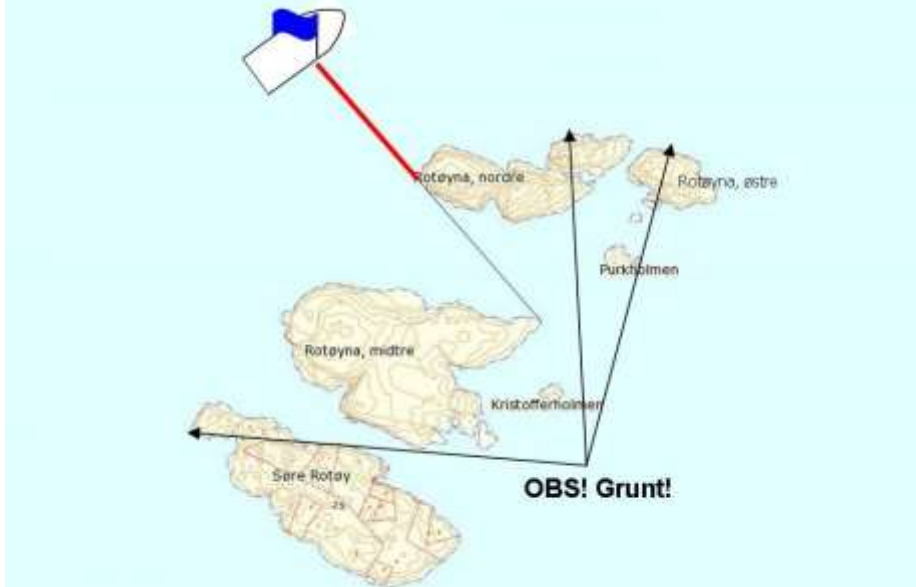
Dato	Målgangstid	Båt foran	Båt bak
30. april			
7. mai			
14. mai			
21. mai			
28. mai			
4. juni			
11. juni			
18. juni			
13. aug			
20. aug			
27. aug			
3. sept			
10. sept			
17. sept			

Vedlegg 2.**Regattaer 2013**

S.nr	Dato	Arrangør	Regattaansvarlig	Tlf
1	Tirsd 30. april	RAN SF	Thor Olsen + Nils Lerøen	916 22 963
2	Tirsd 7. mai	Askøy SF	Harald Gjøseter	414 79 177
3	Tirsd 14. mai	RAN SF	Børre Børresen + Stein Langbråten	952 79 865
4	Tirsd 21. mai	Askøy SF	Tormod Strømsnes	971 20 442
5	Tirsd 28. mai	RAN SF	Axel Sømme + Jan Erik Iversen	916 66 144
6	Tirsd 4. juni	Askøy SF	Bjørn Hanto	948 38 583
7	Tirsd 11. juni	RAN SF	Svein Holmefjord + Harald Blø	978 78 680
8	Tirsd 18. juni	Askøy SF	Frank Nyheim	99 55 04 74
9	Tirsd 13. aug	RAN SF	Torbjørn Haugsdal + Sigurd Boasson	982 13 282
10	Tirsd 20. aug	Askøy SF	Gordon Wright	90 95 30 80
11	Tirsd 27. aug	RAN SF	Håvard Dahl + Erik Ruyter	932 13 061
12	Tirsd 3. sept	Askøy SF	Bernt Svendsen	478 75 353
13	Tirsd 10. sept	RAN SF	Amund Nordland	970 94 593
14	Tirsd 17. sept	Askøy SF	Knut Erik Hjort	932 32 591

Nøkkelpersonell		
NAVN	FUNKSJON	TLF
Bengt Åge Sørby Borge	Arr.ansvarlig Askøy SF	97 05 18 84
Torbjørn Haugsdal	Arr.ansvarlig RAN SF	98 21 32 82
Onar Nilsen	Ansvarlig for resultatregistrering	411 04 465

Vedlegg 3, Prinsippskisser for avkorting ved faste merker

<p>Ved runding Gullskjær om babord</p> <ul style="list-style-type: none"> • Målbåt ligger 300m SØ for Gullskjær. • Mållinjen skal passeres i retning fra forrige merke. 	
<p>Ved runding Rotøyane om babord</p> <ul style="list-style-type: none"> • Målbåt ligger 300m NV for Nordre Rotøy med neset på Nordre Rotøy overrett med neset på Midtre Rotøy. • Mållinjen skal passeres i retning fra forrige merke. 	
<p>Ved runding Rotøyane om styrbord</p> <ul style="list-style-type: none"> • Målbåt ligger 300m SV for Søndre Rotøy med neset på Søndre Rotøy overrett med neset på Østre Rotøy. • Mållinjen skal passeres i retning fra forrige merke. 	