

Seilingsbestemmelser Oslo Seilforenings ROUND UP REGATTA 2013

1. Regler

Regattaen vil være underlagt *reglene* slik de er definert i *Kappseilingsreglene*. (Dette inkluderer blant annet som regler: NSFs og Nordisk Seilforbunds forskrifter, klasseregler og disse seilingsbestemmelsene.) Regattaen er åpen for alle medlemmer av Bundefjorden seilforening, KNS og OS.

2. Endringer og beskjeder

Eventuelle tillegg eller endringer av disse seilingsbestemmelser vil bli slått opp på foreningens oppslagstavle (ved foreningskontoret), og legges ut på regattaens egen side senest kl. 10.00 samme dag som endringen/tillegget trer i kraft

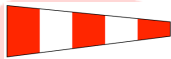
3. Registrering

Båter som skal være med i regattaen må være påmeldt via OS websider før første start angjeldende dag.

4. Tid for seilasene - Utsettelse eller annullering

Startprosedyren vil begynne kl. 12.00 hvis ikke signal for utsettelse eller annullering blir vist på land eller fra komitébåten.

Utsettelse (Flagg AP):



To lydsignaler

Annullering (Flagg N):



Tre lydsignaler

Utsettelse kan skje før start og annullering kan skje under eller etter seilasen.

5. Bane

Baneområdet vil legges til området vest og sør for bøye utlagt vest for Langøyene.

Det seiler pølsebane (se diagram i SI Tillegg A). Merkene kan være utlagte merker eller faste merker, se Tillegg A. Alle merker skal rundes om babord.

Løpet vil være: Start – Merke 1 – Merke 2 – Merke 1 – Mål.

NB!! DELTAKERNE HAR UINNSKRENKET VIKEPLIKT FOR NYTTETRAFIKKEN!!

6. Startlinje og mållinje

Start- og mållinjen er mellom flagg på startbåt og et oransje utlagt eller fast merke.


7. Klasseflagg og regler ved starten

Express klassen har klasseflagg E. En båt kan ikke starte mer enn 4 minutter etter sitt startsignal. Dette endrer regel A 4.

Flagg E (Express):



Startprosedyre

Min til Start	Betyr	Flagg og lyd
5 min	Varselsignal	Lydsignal + Klasseflagg
4 min	Klarsignal	Lydsignal + flagg P (Fl )
1 min	Klarsignal ned	Lydsignal og flagg P fires
0 min	Start	Lydsignal + Klasseflagg fires

Tiden skal tas etter de visuelle signaler og man skal se bort fra eventuelle svikt i

lydsignalene.

9. Tilbakekallinger

Signaler om generell startbåt.



eller individu



tilbakekalling vil bli gitt fra

Ved individuell tilbakekalling vil flagget holdes oppe til alle for tidlig startende har gått tilbake og startet på nytt. Dette endrer regel 29.1.

Etter en generell tilbakekalling vil flagg I



bli benyttet som klarsignal. Dersom

man er over linjen eller dens forlengelse i siste minuttet før start må man seile tilbake over en av startlinjens forlengelser før man starter. Se regel 30.1.

10. Endre neste legg av løpet

Når neste legg av løpet blir endret etter start, vil en komitébåt vise



signalflagg C

og gi vedvarende lydsignaler i tåkeler eller megafon. Dette endrer

regel 33. Signal om endringen vil bli gitt før første båt har rundet.

11. Maksimaltid

Regattaene vil ikke bli startet etter kl. 16.00 Båter som ikke har gått i mål innen dette tidspunkt vil bli registrert som Fullførte ikke (DNF). Dette endrer regel 35.

12. Antall seilaser

Det planlegges inntil 3 korte seilaser. Når målbåten viser flagg R ved målgang betyr det: Ingen flere seilaser i dag.

13. Protester

Alle båter som ønsker å protestere må følge regel 61.1. Man må rope Protest med én gang og hvis egen båt er 6 meter eller lengre må man også straks sette opp et rødt protestflagg. Protesten skal leveres til protestkomitéen innen 45 minutter etter at siste båt er gått i mål.

14. Sikkerhet

Deltagere i regattaen deltar ene og alene på eget ansvar. Det oppfordres til bruk av flytevest. Oslo Seilforening vil ikke akseptere noe ansvar for skade på materiell eller person eller dødsfall inntruffet i forbindelse med, før, under eller etter regattaen. Alle deltagende båter skal være forsikret med gyldig ansvarsforsikring.

15. Alternativ straff

Hvis en båt bryter en båt mot båt regel eller berører et merke, kan den, dersom det ikke har oppstått skade eller personskade eller den har tjent en vesentlig fordel ved regelbruddet, fri seg ved å ta en Entørnstraff (en vending som inneholder både en stagvending og en jibb). Dette endrer regel 44.1.

16. Poengberegning

Regattaen er en individuell regatta med individuell premiering til de tre beste båtene, men vi ønsker også å kåre den beste Express foreningen i indre fjord blant KNS, Bundefjorden og Oslo Seilforening

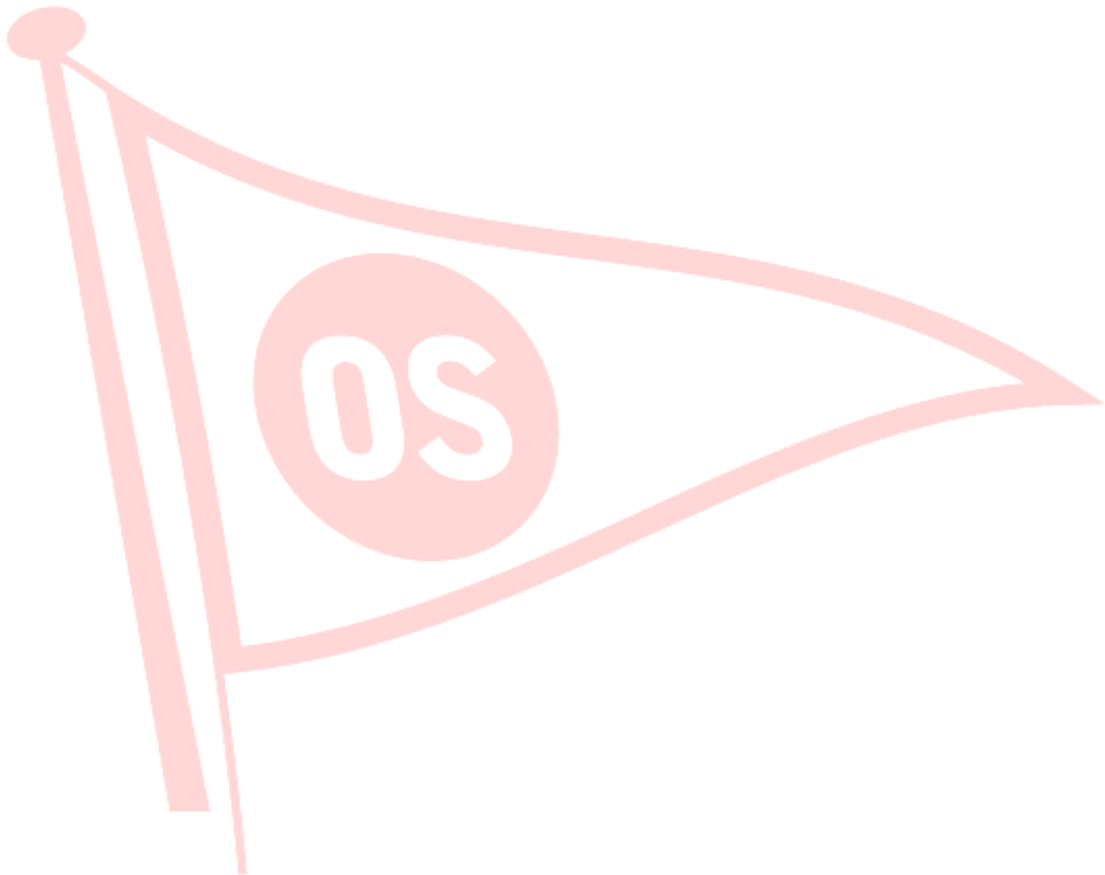
Det seiles etter lavpoengsystemet

For å kåre beste forening vil vi slå sammen resultatene/poengene fra deltakerne fra hver forening, begrenset til det antallet båter som den foreningen med færrest deltagende båter stiller med.

Det vil bli forsøkt seilt 3 regattaer og den foreningen som har fått færrest poeng vil bli kåret som vinner.

17. Premiering

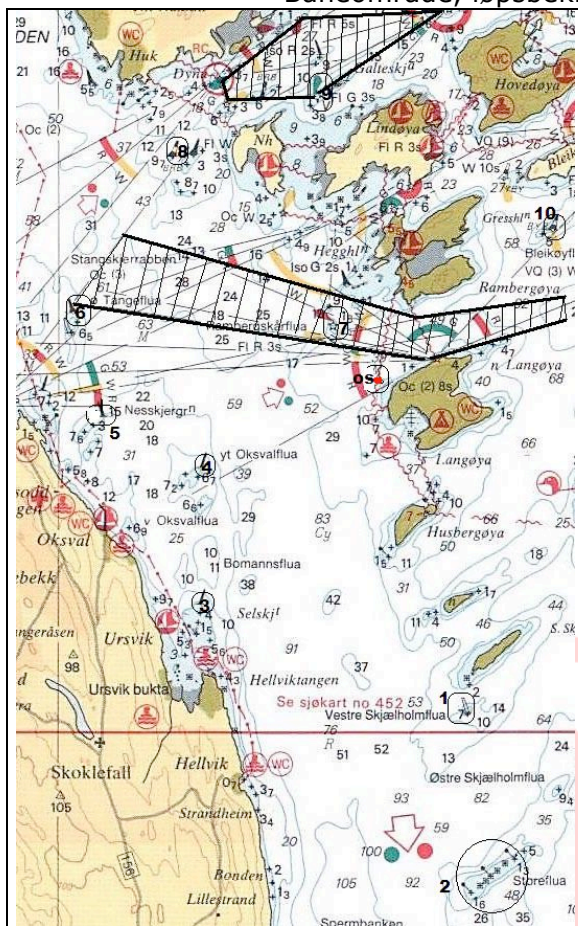
Individuelle premier og vandrepokal vil bli utdelt på burgerfesten på Marinaen straks etter endt regatta.



Tillegg A

Tirsdagsseilas 2013

Baneområde, løpsbetrivelse og merkebeskrivelser



Pølsebanediagram



**DET MINNES OM DELTAKERNES UINNSKRENKETE VIKEPLIKT FOR
NYTTETRAFIKKEN**