

Velkommen til Anglevik!



Ran Seilforening skal vera eit attraktivt senter for sportsleg eintypesegling. Klubben skal ha gode fasilitetar for dette, slik at alle kan drive seglsport: barn på nybyrjarnivå, unge jolleseglarar og vaksne seglarar med seriøse sportslege satsningar på høgt nivå.

Dette oppnår ein ved at klubben legg til rette:

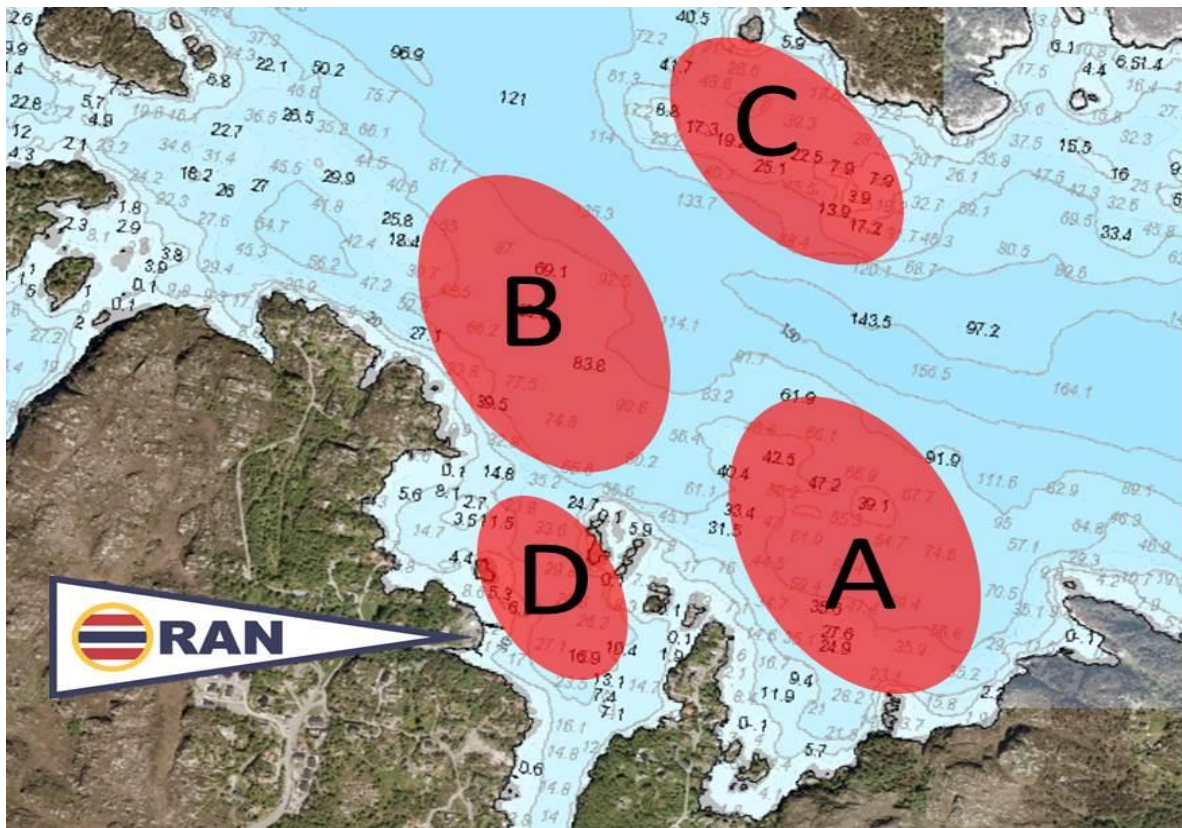


- for sportsleg trenings- og regattaaktivitet for eintypebåtar
- lagringstader på sjø og land for eintypebåtar og utstyr
- for enkel sjø- og landsetjing av eintypebåtar
- ein prisstrategi som sikrar varige eintypeseglingsmiljø

Express tilbud i Ran Seilforening frå sesongstart 2014

Eintypetilbud i form av midtvekeregatta på pølsebane

I andre halvdel av april startar Ran Seilforening opp med eintypetilbud på fast vekedag. Då vert det inntil fire løp på pølsebane like utanfor Anglevik – kartskissa nedanfor viser aktuelle baneområder.



Banetype og løp: 2 kryss og 2 lens = startlinje + kryssmerke = 3 bøyer.

Det vil bli korte baner slik at kvart løp tek omlag 20-25 minutt. Fyrste varselsignal går klokka 1830. Det vert ikkje gitt varselsignal etter 2030. Maksimaltid: 2100.



Startbåt vert *Hjeltekongen* og våren 2014 syter Ran Seilforening for kvalifisert mannskap i startbåten. Seinare i 2014-sesongen vert ansvaret for arbeidet i startbåten fordelt i samarbeid

mellom Ran Seilforening og Expressklubben i Hordaland. Startbåten tar seg av baneleggjing, startprosedyre, fotografering, resultatregistrering og banerydding. Det vert ingen startkontigent for midtvekeseglasane.

Etter seglasane vert det tilbud om kaffi, vaflar og sosialt seglfagleg prat i klubbhuset/naustet/på bryggja.

Prisar og tilbud som vert omtalt nedanfor gjeld medlemmar av Ran Seilforening og Norsk Expressklubb.

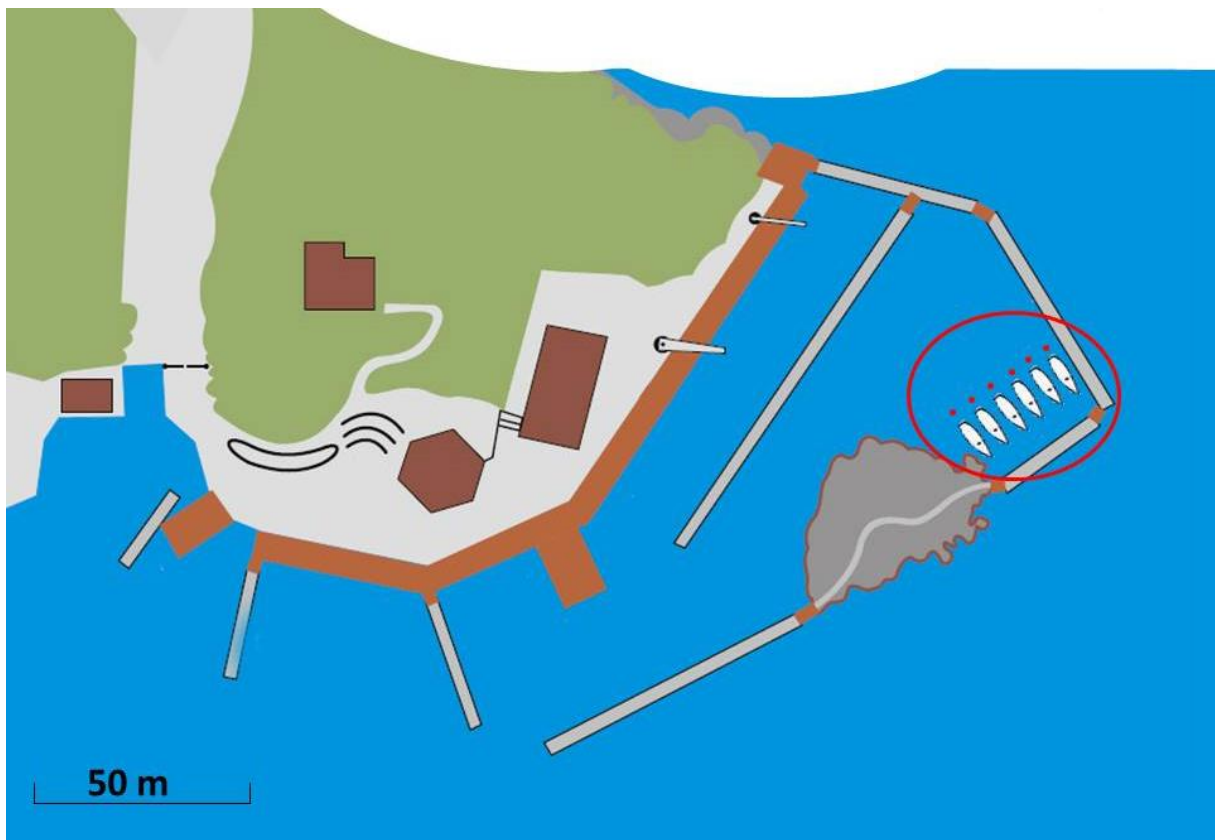
Medlemskontigent Ran: 500 kr for senior og 300 kr for junior, student og pensjonist.

Medlemskontigent Expressklubben: 350 kr pr båt.

Hamneplass for Expressar

a) Bøyehamn

Ran Seilforening etablerer bøyehamn for Express i den nordaustre delen av hamna. Sjø markering på illustrasjonen nedanfor.



Prisprinsipp for å liggje i bøyehamna i 2014: kostpris for utgiftene til utleggjing av moring, iletau og bøye. Ran Seilforening har rekna dette til 2500 kr pr båt.

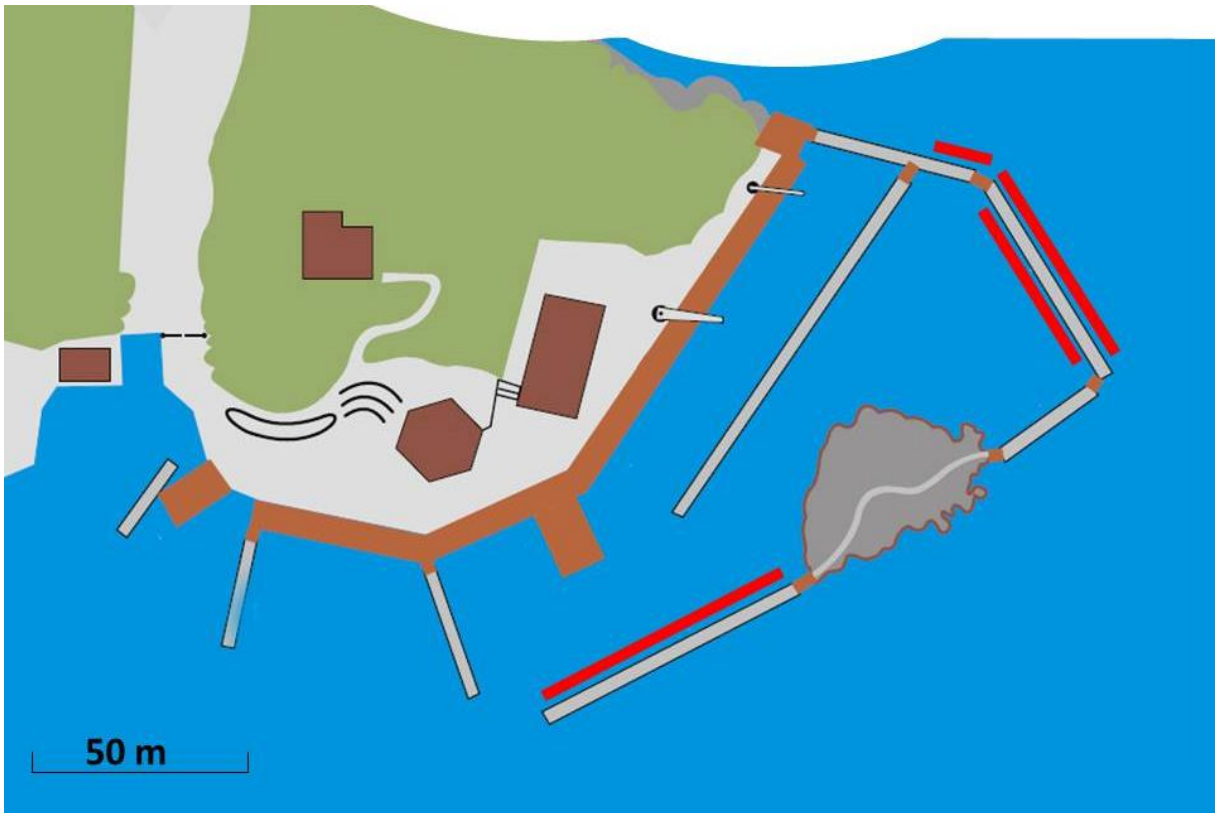
Båtar med båt plass i bøyehamna syter sjølv for tau mellom bøye og bryggje.

Ran Seilforening vurderer at det kan liggja 5-7 Expressar i denne delen av anlegget. Båtane vil vera godt skjerma både ved vind frå sør og vind frå nord.

Ran Seilforening vil utarbeida skriftleg avtale for å liggja i bøyehamna.

b) Hamneplass langs ledige flytebryggjer

Etter skriftleg avtale med Ran Seilforening sin hamnesjef, kan Expressar bruke ledig kai plass langs ledige flytebryggjer.



Prisprinsipp for å liggje langs ledige flytebryggjer: same pris som båtane som ligg i bøyehamna.



c) Bås i bryggjeanlegget

Pr. i dag er det ingen ledige båt plassar, men det er normalt med ei viss utskifting kvart år. Express vil bli prioritert etterkvart som det oppstår ledige båt plassar. Vanlege prisvilkår vil då gjelda, det vil seie pris pr. breddemeter + innskot. Sjå www.ranseil.no > Anlegg > Havn > Leieavtalen.

I 2014 vil dette utgjera 4500 kr i leige og 15000 kr i innskot for ein Express. Ran Seilforening er viljug til å vurderer fleksible betalingsordningar for innskot (td. betale dette i fleire porsjoner).

For å bli med i vurdering om bås i bryggjeanlegget må ein melda interesse om dette seinast 1. desember 2013. Dersom båsen vert oppsagt i løpet av 2014, og det ikkje er betalt fullt innskot, går innbetalt innskot til Ran Seilforening.

Kranpriser

Prising av kranbruk for Express vert gjort etter fylgjande modell:

Aktivitetskategori	Medlemspris	Ikkje-medlemspris
Vanleg landsetjing m/mast: torsdag-mandag mandag-torsdag	800 kr	1600
Vanleg landsetjing u/mast: torsdag-mandag mandag-torsdag	500 kr	1600
Enkeltløft Utsetjing Henge i kranen for skrubbing	500 kr	800 kr
Flytting mellom tilhengar og regattabruk	500 kr	Kun for Ran-medlemmar
Lån av krybbe*	Gratis	200 kr

* Forutan vanleg krybbe kan Ran Seilforening tilby gratis lån av Rolf Hermansen si krybbe, når denne er ledig. Krybba er særleg tilpassa Express og der kjølen heng fritt, dette er særleg nyttig ved kjølarbeid. Ein annan stor fordel med denne krybba er at tre personar ved hjelp av ein pallejekk og to små krabbehjul med styrestenger, kan flytte krybba med båten oppi. Sidan ein dermed kan setja ein båt på land og køyra han bort frå kranen, fører dette i praksis til at ein òg får auka krankapasiteten.



Parkering av Expresshengar

Expresstillhengarar med gyldig parkeringsløyve kan stå kostnadsfritt på parkeringsplassen. Innanfor porten kan Expresstillhengarar kun stå lagra i korte perioder i samband med bruk.

Event-aktiviteter

Ran Seilforening vil arbeide opp mot næringslivet for å få til event-aktivitet. Inntekter frå slike aktivitetar kan bli brukt til investeringar i forbetra infrastruktur for eintypesegling. Ran Seilforening vil i samabeid med Hordaland Expressklubb freista å etablera ordningar som kan gjera det attraktivt å stilla eintypebåt til disposisjon for event-aktiviteter.

Andre fasiliteter

10 tonns kran, mastekran og vannslangar. Parkeringsplass for bil. Trådløst nettverk. Tilgang til garderober, dusj og toalett i klubbhuset. Fullt regattauststyr.

Vinterlagring på parkeringsplassen

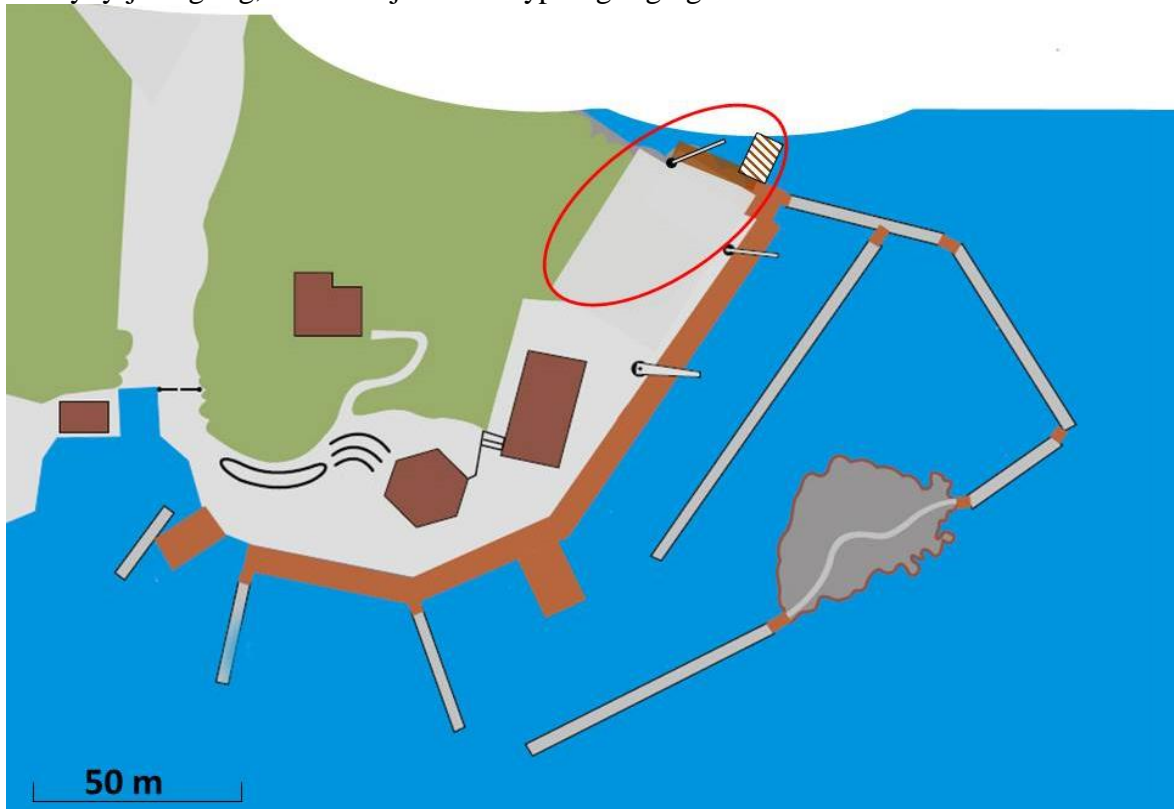
Så langt det er plass tilbyr Ran Seilforening gratis vinterlagring på parkeringsplassen hausten 2014 for båtar med skriftleg hamneavtale. Løfting og transport må organiserast av båteigar. Plassering må skje i samråd med Ran Seilforenings hamnesjef.



Eintypetiltak på lengre sikt

Styret i Ran Seilforening vil fremja forslag til årsmøtet i februar 2014 om at Ran Seilforening skal:

- Arbeide for å ha eintypebåtar mest mogleg samla i anlegget.
- Arbeide for å kunne tilby lagringstilhøve for segl og anna utstyr under tak.
- Greie ut modell for klubbeigde eintypebåtar som skal brukast aktivt til nybyrjarsegling, introduksjon til eintypesegling og event-aktivitetar.



- Utvide planert areal med betongdekke bak mastekranen for lagring av eintypebåtar og deira utstyr.
- Skaffe kran med løftekraft tilpassa Express, for enkel sjø/landsetjing av eintypebåtar, som vert plassert nordvest for mastekranen.
- Skaffe sjøsetjingsrampe for lettare eintypebåtar som vert plassert nordvest for mastekranen.
- Skaffe hall for vedlikehald og reparasjonsarbeid.
- Arbeide for å få støtte frå kommune, fylke, sentrale støtteordningar og sponsorar til investeringar i anleggsforbetringar for sportsleg eintypesegling.
- Søke om å arrangera Express-NM 2017. (Vedtatt rulleringsordning: 2014: Oslo Seilforening, 2015: Rogaland, 2016: Oslofjord, 2017: Hordaland)

Bergen, 7. november 2013

På vegner av styret i Ran Seilforening

Harald Blø
Leiar
Ran Seilforening

