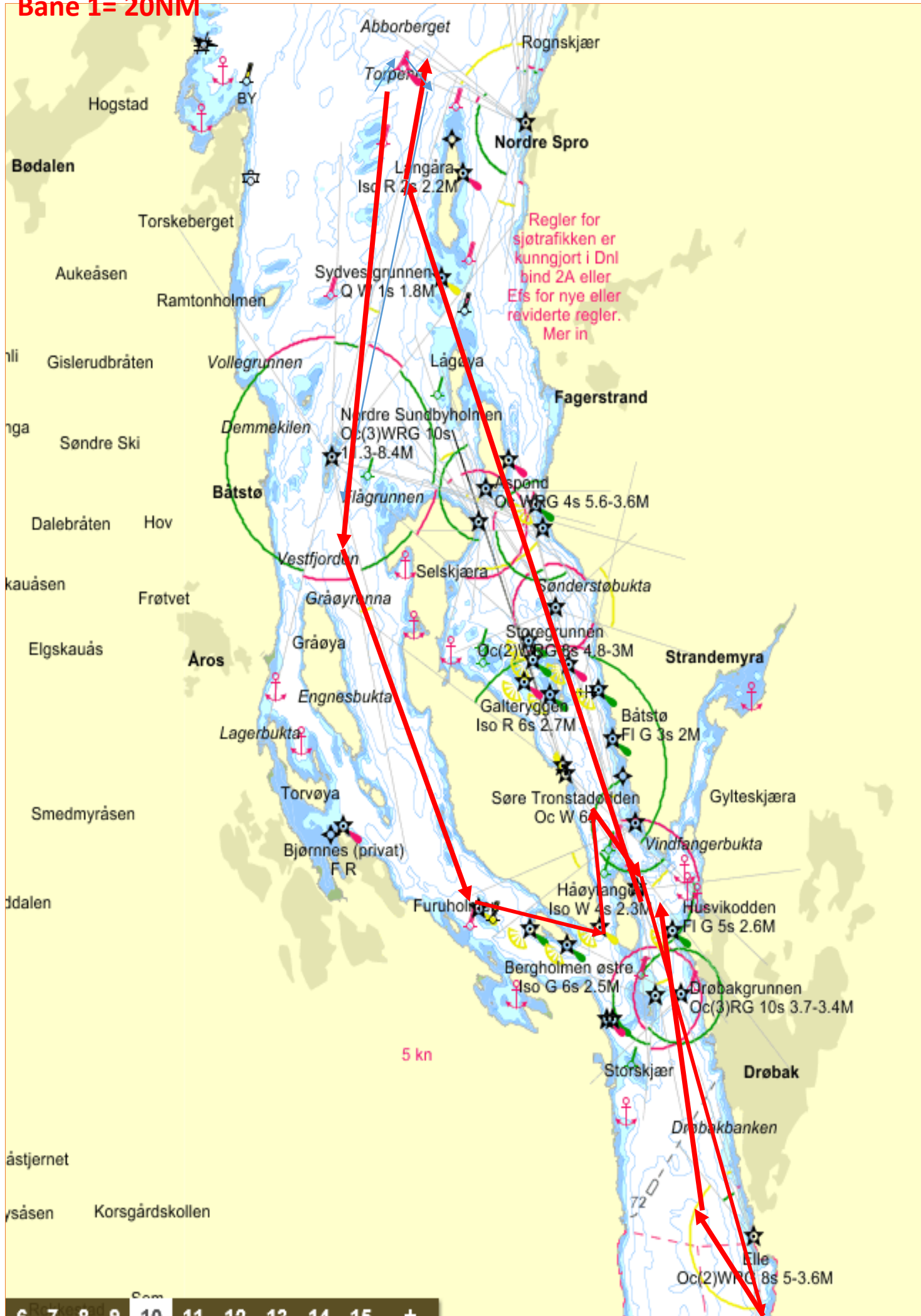


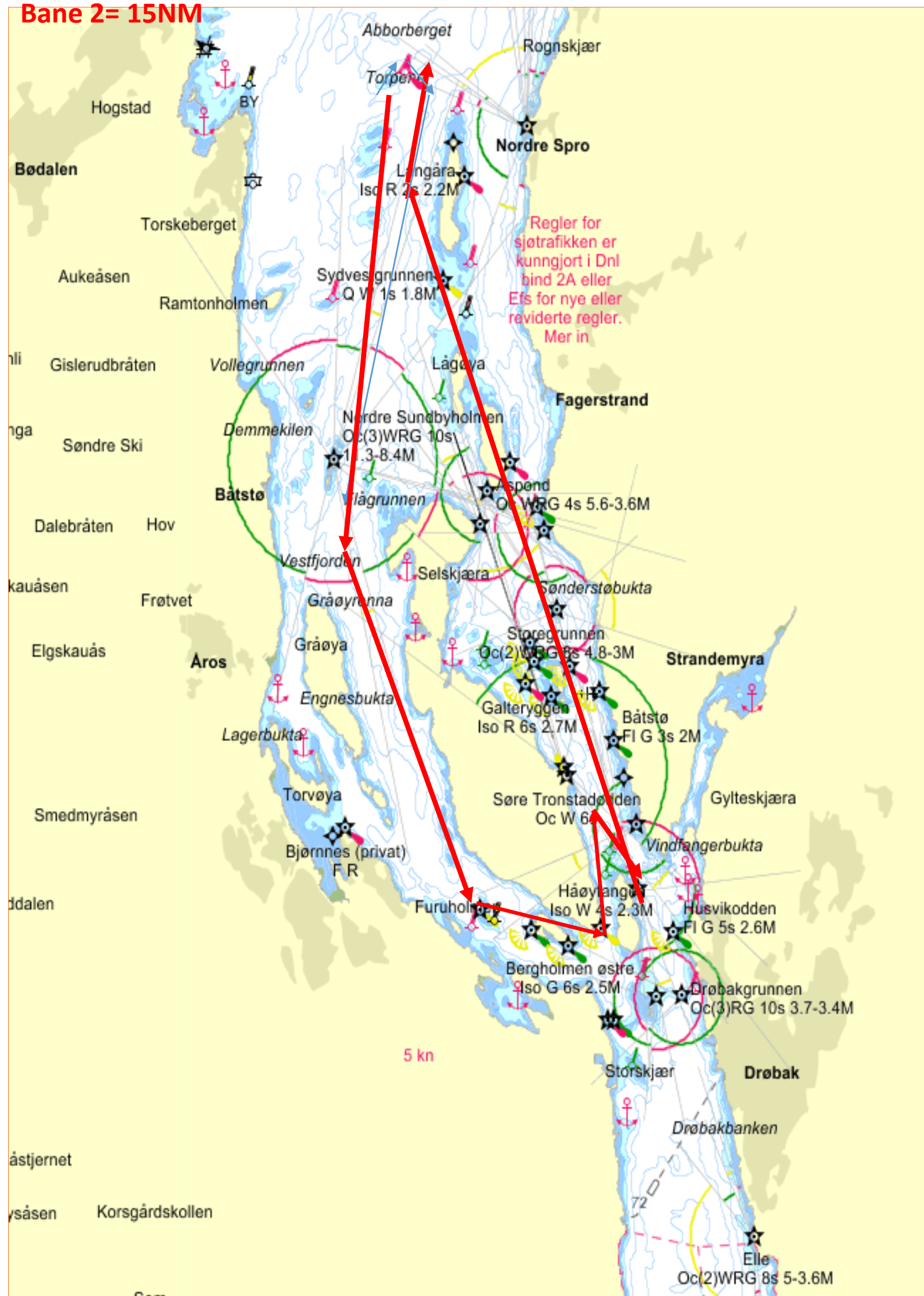
Bane 1= 20NM



Bane 1:

1. Start mellom flagg borgen og flagg Molo –Start Nordover
2. Fritt løp Nordover
3. BB runding Torpene NW av Langåra (egen Skisse)
4. BB passering Grønnstake Nordre Sundbyholmen
5. Seiles sydover med H-øya i Øst.
6. Gjennom sundet H-øya og Kaholmen
7. SB runding Rød stake Nord for Kaholmen
8. SB runding Shiphelle (egen skisse)
9. Mål

Bane 2= 15NM



Regler for sjøtrafikken er kunngjort i Dnl bind 2A eller Ets for nye eller reviderte regler. Mer in

5 kn



Bane 2:

1. Start mellom flagg borgen og flagg Molo –Start Nordover
2. Fritt løp Nordover
3. BB runding Torpene NW av Langåra (egen Skisse)
4. BB passering Grønnstake Nordre Sundbyholmen
5. Seiles sydover med H-øya i Øst.
6. Gjennom sundet H-øya og Kaholmen
7. SB runding Rød stake Nord for Kaholmen
8. Mål

Bane 3= 10NM



Bane 3:

1. Start mellom flagg borgen og flagg Molo –Start Nordover
2. Fritt løp Nordover
3. BB runding Grønnstake Nordre Sundbyholmen
4. Seiles sydover med H-øya i Øst.
5. Gjennom sundet H-øya og Kaholmen
6. SB runding Rød stake Nord for Kaholmen
7. Mål

BB Grønn stake Nordre Sundbyholmen

