

Seilingsbestemmelser Lofotregattaen 2014  
Arrangør:  
BSF Lofoten og Hovde Maritim AS

**1. Generelt**

Regattaen vil være underlagt reglene slik de er definert i Kappseilingsreglene. ISAF 2013-2016

**2. Endringer i seilingsbestemmelser**

Eventuelle endringer i seilingsbestemmelsene vil bli opplått på vegg ved skippermøtet senest ved skippermøtets start.

**3. Skippermøtet**

Skippermøtet er lørdag 30.august kl 0800 i lokalene til Hovde Maritim i Henningsvær.

**4. Tidsprogram for seilaser**

Det tas sikte på at startsignalet for alle klasser vil være lørdag kl 0900 for første løp og kl 1300 for andre løp. Det betyr at varselsignalet for løp1 blir kl 08:55 og for løp 2 kl 12:55.

**5. Klasseinndeling**

Det vil være mulig å starte i følgende klasser:

NOR rating (antall klasser bestemmes i ft påmeldte båter)

TUR (Handicap fastsettes av komite)

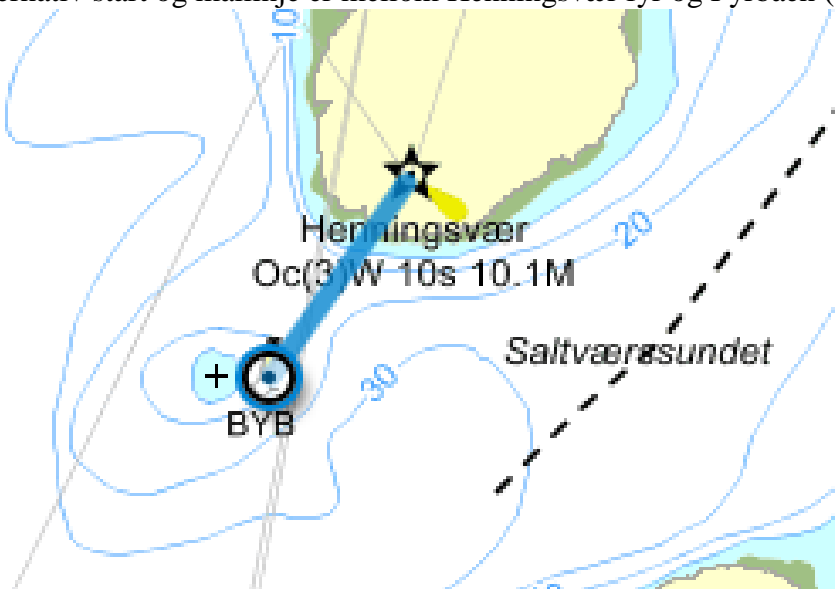
## 6. Starten

Seilasene startes ved å bruke regel 26 med varselsignal 5 minutter før startsignalet.

Start og mållinje er mellom kai Finnholmen og lykt på Sauøya.



Alternativ start og mållinje er mellom Henningsvær fyr og Fyrbåen (østmerke)



## 7. Løpene

Begge løpene vil være korte havseilasler 8-10 Nm. I området rundt Henningsvær. Endelig bane vil bli opplyst på skippermøte.

## **8. Avkorting**

Begge løp kan bli avkortet. Det vil bli nærmere informasjon om dette på skippermøtet. Eventuell avkorting blir annonsert på kanal 72.

## **9. Radiokommunikasjon, VHF.**

Alle båter som deltar i regattaen har lytteplikt på VHF kanal 72. Ved oppkalling av arrangør eller regattakomite, benyttes denne kanalen, kallesignal "Lofotregattaen." Alle meldinger fra arrangør til deltakerne vil gå på kanal 72. Med unntak av nødsituasjon skal en båt hverken sende radiomeldinger mens den kappseiler eller motta radiomeldinger som ikke er tilgjengelig for alle båtene. Denne restriksjoner gjelder også mobiltelefon.

## **10. Protester**

En protest må være levert regattakomiteen senest 1 time etter at en er i mål på løp 2 og senest kl 17:30. Protestene slås opp ved regattakontor på Hovde Maritim.

## **11. Maksimaltid**

Maksimaltiden for løp 1 er satt til kl 12:30 og for løp 2 er maksimaltiden kl 16:30.

## **12. Poengberegning**

Lavpoengsystemet i appendiks A benyttes.

## **13. Sikkerhet**

Seilasen går i sikkerhetskategori 4.

En båt som trekker seg fra en seilas skal underrette regattakomiteen så snart som mulig.

## **14. Premiering**

De tre beste i hver klasse premieres.

## **15. Ansvarsfraskrivelser**

Deltagerne i regattaen deltar ene og alene på eget ansvar. Den organiserende myndighet vil ikke akseptere noe ansvar for skade på materiell eller person eller dødsfall inntruffet i forbindelse med, før, under eller etter regattaen.

## **16. Forsikring**

Hver deltagende båt skal være forsikret med gyldig ansvarsforsikring.