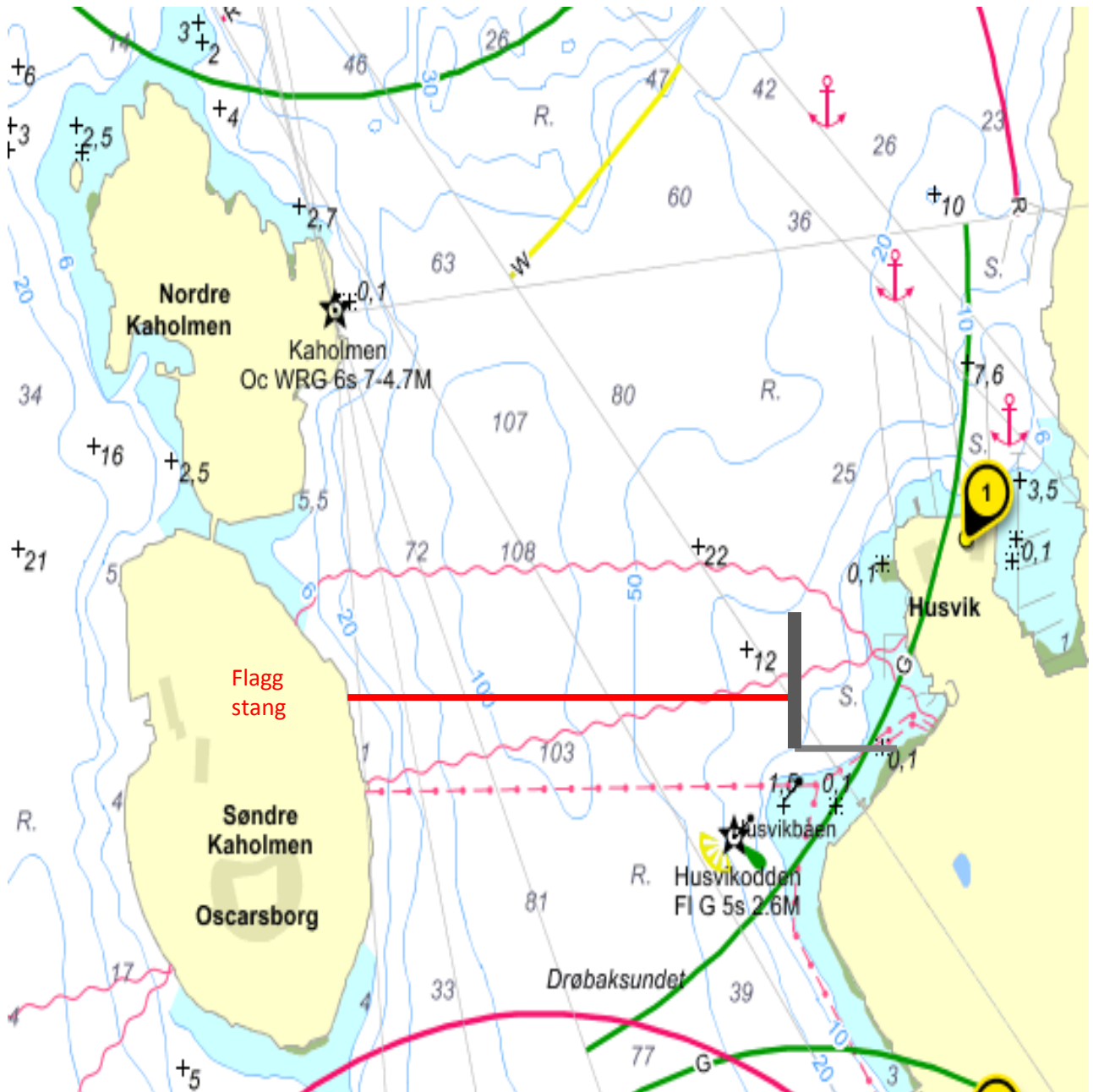


Start og Mållinje Serieseilaser - onsdagsregatta



Startlinjen og mållinjen er mellom flagg søndre Kaholmen og orange flagg på Ytre molo/bygge. Startprosedyre blir kjørt fra Molo. (5-4-1- start)



1

3

4

2

Start og mållinje utenfor seilerhytta. Se egen skisse

Merkene:

- 1. Storegrunnen er fyret ca 400 meter Nord om Askholmene, rundes Babord
- 2. Shiphelle er en utlagt bøye med flagg som ligger ca 300 meter syd for strand og Elleodden og 150 meter ut fra land-rundes styrbord
- 3. Fyrlykt utenfor Langebåt som markerer hoved leden- rundes babord
- 4. Rød stake utenfor Badeparken på insiden av leden- rundes babord

Bane 1
Stor Klasse

1



Start og mållinje utenfor seilerhytta. Se egen skisse

Start sydover
SB runding Shiphelle (2)
BB runding stake Langebåt/Høytetstaken (3)
BB runding rød stake badeparken (4)
Mål

2

Bane 1
Liten Klasse

1



Start og mållinje utenfor seilerhytta. Se egen skisse

Start sydover
SB runding Shiphelle (2)
BB runding stake Langebåt/Høytestaken (3)
Mål

3

4

2

23

Riksvveg 23

Drøbak

Søndre Hallangen

Marikova

Nordre Båtstø

Langebåtfeltet

Tiurlia

Langebåt

Gylte

Vindfar

Drøbaksundet

Seiersten

Oslovelen

Småbåthavna

Sogsti

Slottet

Verpen

Skjærlaget

Pina

176 m

Furuholmbåen

Kloasundet

Parisbukta

Varden

Revjebukta

168 m

Kjellerenna

Tålebukta

83 m

Nabygrunnen

Sundby

Frydenlund

Børsand

Rektangodden

282 m

264 m

Svartvann

Søndre El

Ellegodden

Bane 2
Stor Klasse

1



Start og mållinje utenfor seilerhytta. Se egen skisse

Start sydover
SB runding Shiphelle (2)
BB runding stake Langebåt/Høytestaken (3)
Mål

2

3

4

23

Riksvveg 20

Drøbak

Sogsti

Søndre El

Elledden

Sundby

Børsand

Frydenlund

264 m

282 m

Pina

176 m

Skjærlaget

Verpen

Furuholmbåen

Parisbukta

Varden

Revjebukta

168 m

Tålebukta

83 m

Nabygrunnen

Marikova

Søndre Hallangen

125 m

Nordre Båtste

Langebåtfeltet

Tiurlia

Holmen

Gylte

Vindfar

Drøbaksundet

Nesgrunnen

Slottet

Seiersten

Oslovelen

Småbåthavna

Nor

Bane 2
Liten Klasse

1

3

4

2

Start og mållinje
utenfor
seilerhytta. Se
egen skisse

Start sydover
SB rundning Shiphelle (2)
Mål



Bane 3
Stor Klasse

1

3

4

Start og mållinje utenfor seilerhytta. Se egen skisse

Start sydover
BB runding rød stake Badeparken (4)
BB runding stake Langebåt/Høytestaken (3)
BB runding rød stake Badeparken (4)
Mål



2

Bane 3
Liten Klasse

1



Start og mållinje utenfor seilerhytta. Se egen skisse

3

4

Start sydover
BB runding rød stake Badeparken (4)
BB runding stake Langebåt/Høytestaken (3)
BB runding rød stake Badeparken (4)
Mål

2

Bane 4
Stor Klasse



1

3

4

2

Start og mållinje utenfor seilerhytta. Se egen skisse

Start Nordover
BB runding Storegrunnen (1)
BB runding rød stake Badeparken (4)
BB runding stake Langebåt/»Høytestaken» (3)
Mål

Bane 4
Liten Klasse



1

3

4

2

Start og mållinje utenfor seilerhytta. Se egen skisse

Start Nordover
BB runding Storegrunnen (1)
BB runding rød stake Badeparken (4)
Mål

**Bane 5
Stor Klasse**

1



Start og mållinje utenfor seilerhytta. Se egen skisse

Start Nordover
BB runding stake Langebåt/»Høytestaken» (3)
BB runding rød stake Badeparken (4)
BB runding stake Langebåt/»Høytestaken» (3)
Mål

2

Bane 5 Liten Klasse

1



Start og mållinje utenfor seilerhytta. Se egen skisse

Start Nordover
BB runding stake Langebåt/»Høytestaken» (3)
BB runding rød stake Badeparken (4)
BB runding stake Langebåt/»Høytestaken» (3)
Mål

2

**Bane 6
Stor Klasse**

1

3

4

2

Start og mållinje utenfor seilerhytta. Se egen skisse

Start Nordover
BB runding stake Langebåt/»Høytestaken» (3)
SB runding Shiphelle (2)
BB runding stake Langebåt/»Høytestaken» (3)

Mål



Bane 6
Liten Klasse

1



Start og mållinje utenfor seilerhytta. Se egen skisse

Start Nordover
BB runding stake Langebåt/»Høytestaken» (3)
SB runding Shiphelle (2)
Mål

2

3

4

23

Riksveg 23