



Moss Raymarine Race

Regatta og sosial mønstring
i hjertet av Moss.



19. - 21. august 2011

Seilingsbestemmelser

ORGANISERENDE MYNDIGHET:

Moss Seilforening, Postboks 1011 Jeløy, 1510 Moss



1. REGLER

1.1 Regattaen vil være underlagt reglene slik de er definert i Kappseilingsreglene.

1.2 Seilere skal ha på seg personlig flyteutstyr når de kappseiler. Dette endrer Regel 40.

1.3 Dersom det ikke er samsvar mellom Kunngjøring for Moss Raymarine Race og disse seilingsbestemmelsene, gjelder seilingsbestemmelsene.

2. BESKJEDER TIL DELTAGERNE

2.1 Beskjeder til deltagerne vil bli slått opp på en oppslagstavle på Fleischer brygge.

2.2 Protester kan leveres på Sekretariatet ved Tollboden.

2.3 Protestfristene vil bli slått opp på oppslagstavlen på Fleischer brygge.

3. ENDRINGER I SEILINGSBESTEMMELSENE

3.1 Eventuelle endringer i seilingsbestemmelsene vil bli oppslått før kl 0900 samme dag de trer i kraft, bortsett fra at eventuelle forandringer i tidsprogrammet for kappseilasene vil bli oppslått før kl 20:00 dagen før de trer i kraft.

4. SIGNALER PÅ LAND

4.1 Signaler på land blir gitt på signalmast på Fleischer brygge.

4.2 Når flagg "AP" vises på signalmast skal '1 minutt' i Signaler for kappseilas erstattes med 'ikke mindre enn 30 minutter' i seilsignalet for AP. (Båtene anmodes om ikke å forlate havna før "AP" er tatt ned)

5. SEILINGSFORMAT

5.1 Påmeldte mannskap/lag fordeles i 4 grupper (A, B, C eller D) ved registrering, og hvert mannskap/lag får utdelt en identifikasjon m/gruppetilhørighet som må bæres synlig ifm gruppeseilingen. Dette må bæres synlig på kroppen, ikke festes på båten, fordi lagene bytter båter. Gruppeseilingen gjennomføres slik:

Runde	1	2	3	4	5	6
Start 1	A-B	A-C	A-D	A-B	A-C	A-D
Start 2	C-D	B-D	B-C	C-D	B-D	B-C

(Se også siste side)

5.2 På søndag seiles gull- og sølvfinaler, der den beste halvdel av båtene fra lørdagens gruppeseilaser seiler gullfinaler. Resten av båtene seiler sølvfinaler.

5.3 Det programmeres 3 finaleseilaser for begge klasser.

6. TIDSPROGRAM FOR KAPPSEILASENE

6.1 Programmet for seilasene er som følger.

Lørdag 20 august:

kl 0900-1000 : Registrering.

kl 1000 : Åpning og rormannsmøte på Fleischer brygge.

kl 1100 : Tid for første varselsignal - gruppeseiling.

Søndag 21 august:

kl 1100: Tid for første varselsignal - finaleseiling.

6.2 Det vil ikke bli gitt varselsignal siste regattadag etter kl 1500.

7. KLASSEFLAGG

Feva Klasseflagg "G"



8. BANEOMRÅDE

8.1 Baneområde vil være Mossesundet, nord for Tollboden med utsetting fra Fleischer brygge.

9. LØPENE

9.1 Diagrammet under viser en "Trekantbane" med omtrentlige vinkler mellom leggene og hvilken retning merkene skal rundes.



(Se også siste side)

9.2 Når Tallstander 1 vises sammen med varselsignal, seiles løpet:

Start - merke 1 - merke 2 - merke 3 - mål

9.3 Når Tallstander 2 vises sammen med varselsignal, seiles løpet: Start - merke 1 - merke 2 - merke 3 - merke 1 - merke 2 - merke 3 - mål

10. MERKER

10.1 Merke 1, 2 og 3 er gule sylindriske bøyer, start- og målmerke er oransje kulebøyer.

Seilingsbestemmelser

ORGANISERENDE MYNDIGHET:

Moss Seilforening, Postboks 1011 Jeløy, 1510 Moss



11. STARTEN

- 11.1** Seilasene startes ved å bruke regel 26 med varselsignal 5 minutter før startsignal.
- 11.2** Startlinjen vil være mellom oransje kulebøye ved babord ende og oransje flagg om bord i startbåt.
- 11.3** Sammen med varselsignal vil startbåt vise nummer på de 2 grupper som skal starte.
- 11.4** En båt som starter senere enn 4 minutter etter sitt startsignal, vil bli scoret DNS (Startet ikke). Dette endrer regel A4.
- 11.5** Båter hvis varselsignal ikke er gitt, skal holde seg unna startområdet.

12. Mål

- 12.1** Mållinjens vil være mellom oransje kulebøye ved styrbord ende og oransje flagg om bord i målbåt.
- 12.2** Etter målgang skal båtene umiddelbart forlate målområdet og seile mot land for skifte av båt/mannskap - uten å forstyrre båter som fortsatt kappseiler.

13. STRAFFESYSTEM

- 13.1** Kappseilingsregel 44.1 er endret slik at totørnstraffen er endret til entørnstraff.
- 13.2** Appendiks P gjelder, men P2.1 er endret slik at 'totørnstraff' er endret til 'entørnstraff'.
- 13.3** Regel P2.3 gjelder ikke og P2.2 er endret slik at den gjelder for alle straffer etter den første.

14. MAKSIMALTIDER

- 14.1** Maksimaltid for en seilas er 45 minutter.
- 14.2** Båter som ikke har gått i mål innen 15 minutter etter den første båten som har seilt løpet og gått i mål, scores DNF (Fullførte ikke). Dette endrer reglene 35 og A4 og A5.

15. PROTESTER OG SØKNADER OM GODTGJØRELSE

- 15.1** Protestskjema fås på regattakontoret og protestfristen er 60 minutter etter at siste båt har fullført dagens siste seilas.
- 15.2** Beskjed om protester vil bli slått opp på oppslagstavlen på Fleischer brygge innen 30 minutter etter protestfristens utløp for å underrette deltagere om høringer. Høringene vil foregå i eget jurykontor i Tollboden, og starte så snart det er praktisk mulig etter protestfristens utløp.

16. POENGBEREGNING

- 16.1** Lavpoengsystemet i Appendiks A benyttes.

16.2 Gruppeseilingen: Dersom alle runder i gruppe-seilingen gjennomføres, dvs alle grupper har møtt hverandre 2 ganger, skal hver båts poeng i denne serien være dens totale poengsum for alle seilasene minus dens dårligste resultat. Dersom ikke alle runder i gruppeseilingen blir gjennomført, skal hver båts poeng i serien være dens totale poengsum for alle seilasene.

16.3 Søndagens finaleseilaser seiles slik: Den første halvdel av båtene fra gruppeseilasene seiler Gullfinaler.

Resten av båtene fra gruppeseilasene seiler Sølvfinaler.

16.4 Det programmeres 3 finaleseilaser i hver gruppe.

16.5 Endelig resultat i regattaen vil være basert på poengene fra gruppeseilingen + finaleseilasene.

Dersom færre enn 5 seilaser blir fullført, vil en båts poeng i regattaen være dens totale poeng.

Dersom 5 -8 seilaser blir fullført, vil en båts poeng i regattaen være dens totale poeng minus dens dårligste poeng.

Dersom flere enn 8 seilaser blir fullført, vil en båts poeng i regattaen være dens totale poeng minus dens 2 dårligste poeng.

16.6 Dersom ingen finaleseilaser blir gjennomført, vil endelig resultat være basert på lørdagens gruppe-seilaser.

17. KOMITEBÅTER

17.1 Komitébåter vil bli merket med rosa flagg.

18. SIKKERHET

18.1 Lagledere, trenere og annet hjelpepersonell skal være utenfor områder der båter kappseiler i tiden fra klarsignalet for den første klassen som starter til alle båter har fullført eller gått ut av løpet eller regattakomiteen har gitt signal om utsettelse, generell tilbakekalling eller annullering.

19. PREMIERING

19.1 Moss seilforening premierer den beste 1/4 av båtene.

20. ANSVARSFRASKRIVELSE

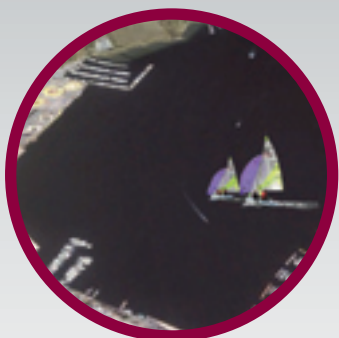
20.1 Deltagere i regattaen deltar ene og alene på eget ansvar. Se regel 4 avgjørelse om å kappseile. Den organiserende myndighet vil ikke akseptere noe ansvar for skade på materiell eller person eller dødsfall inntruffet i forbindelse med, før, under eller etter regattaen.



SEILINGSFORMAT

Påmeldte mannskap/lag fordeles i 4 grupper (A, B, C eller D) ved registrering, Gruppeseilingen gjennomføres slik:

Runde 1	Runde 2	Runde 3	Runde 4	Runde 5	Runde 6
Start 1	Start 1	Start 1	Start 1	Start 1	Start 1
A - B	A - C	A - D	A - B	A - C	A - D
Start 2	Start 2	Start 2	Start 2	Start 2	Start 2
C - D	B - D	B - C	C - D	B - D	B - C



LØPENE

Diagrammet under viser en "Trekantbane" med omtrentlige vinkler mellom leggene og hvilken retning merkene skal rundes.

9.2 Når Tallstander 1 vises sammen med varselsignal, seiles løpet:
Start - merke 1 - merke 2 - merke 3 - mål

9.3 Når Tallstander 2 vises sammen med varselsignal, seiles løpet:
Start - merke 1 - merke 2 - merke 3 - merke 1 - merke 2 - merke 3 - mål

