



17. Oktober kl 1200

2015

Seilingsbestemmelser
KLASEN

Stord Seilforening ønsker velkommen til årets
utgave av Gnuen. Vi ønsker deg en God Seilas!



SEILINGSBESTEMMELSER

1. REGLER

Regattaen vil være underlagt «reglene» slik de er definert i Kappseilingsreglene 2013-16 og klassereglene om dette finnes for den aktuelle båttype. Deltakende båter skal minimum tilfredsstille ISAF's regler for kappseiling, Sikkerhetskategori 6.

2. OFFISIELLE BESKJEDER TIL DELTAKERNE/REGATTASJEF

Beskjeder til deltakerne vil kun bli lagt ut på Internett og da på regattaens hjemmeside:
<http://www.sailracesystem.no/regatta?regatta=2087>

Deltakerne er selv ansvarlig for å holde seg underrettet i alt som legges ut her.

Regattasjef: John Bjordal, 91 68 95 93

3. ENDRINGER I SEILINGSBESTEMMELSENE

Eventuelle endringer i Seilingsbestemmelsene eller tidsprogrammet vil bli kun bli annonsert på Internett ref pkt 2., før kl. 10:00 samme dag som de trer i kraft.

4. SIGNALER OG **SPESIELLE VILKÅR FOR MÅLGANG!**

Signaler blir gitt fra regattabåt (som også er deltakerbåt NOR-13519 (Hanse 350). Der blir kun lydsignal og GPS tid benyttet.

Første båt i mål tar de øvrige båtene i mål og noterer sin egen tid etter GPStid (finnes i kartplotter eller GPS time app). Måltakerbåt gis mulighet til å kreve at båtene som kommer bak overtar oppgaven med å ta i mål, videre dersom det går over 1 time fra siste båt får båten lov å forlate måltaker oppgaven og neste båt må da ta seg selv i mål på samme måte som første båt på GPS tid og igjen ligge i inntil 1 time.

5. TIDSPROGRAM FOR KAPPSEILASENE, KLASSE OG KLASSEFLAGG

a) Seilasene avvikles med felles start for alle klassene, klasseflagg D for alle klasser. Først varselsignal i 5 minuttstarten, kl. 11:55 (GPS TID)

Det seiles i følgende klasser:

- 1: NOR rating $\leq 0,930$
- 2: NOR rating $>0,930$
- 3: Shorthanded
- 4: TUR

Regattasjefen kan bestemme å slå sammen NOR-RATING-klasser, også Shorthanded klassen hvis det er færre en 3 påmeldte båter i den enkelte klassen.

b) Båter som ikke starter og /eller som seiler løpet, skal holde seg klar av startlinjen og ikke hindre eller sjenere båter som er i ferd med å starte.



6. BANEOMRÅDE, LØPET OG MERKER

Baneområdet for regatta er i Langenuen og Bømlafjorden, sjøkart nr.20.

7. LØPET og **SPESIELLE REGLER VED AVKORTING**

a) For **NOR rating klassene og TUR** (kartskisse er gjengitt i vedlegg A): Start- og mållinje over ett merke som på Tirsdagsseilasene fra Eldøyane sjå skisse 1, nedenfor. Avkortning kan bli gjort på alle merker etter Kappseilingsreglene § 32. Mållinje ved avkortning er mellom måltakerbåt og merke. Det åpnes også for avkortning utenom de faste merkene.

Eventuell avkortning foretas av fremste båt, dette vises ved at båten tar ned sine seil og ligger stille i påvente av de andre.

3 alternative løp

Pga værmeldinger som viser lite vind pt er det i år etablert tre alternative løp, kva løp som velges vert opplyst til alle frå regattabåt 15 min før start (regattabåt er FRI, NOR13519 som også er med i seilasen).

Det seiles ett av disse tre løpene i nevnte rekkefølge:

Alternativ 1 (rødt løp) (ca 4,3 nmil)

Start:

Eldøyane, overrettlinje, stake mot møne på midterste sjøhus (av tre) som ligg vest i innseilinga til Eldøysjøen
Klasen om babord

Mål:

Eldøyane, overrettlinje, stake mot møne på midterste sjøhus (av tre) som ligg vest i innseilinga til Eldøysjøen

Alternativ 2 (svart løp) (ca 7,0 nmil)

Start:

Eldøyane, overrettlinje, stake mot møne på midterste sjøhus (av tre) som ligg vest i innseilinga til Eldøysjøen
Otterøya om styrbord
Helstholmsflua (stake) om styrbord
Klasen om styrbord

Mål:

Eldøyane, overrettlinje, stake mot møne på midterste sjøhus (av tre) som ligg vest i innseilinga til Eldøysjøen

Alternativ 3 (blått løp) (ca 12,8 nmil)

Start:

Eldøyane, overrettlinje, stake mot møne på midterste sjøhus (av tre) som ligg vest i innseilinga til Eldøysjøen
Nordre Ilholmen om styrbord
Klasen om styrbord



Mål:
Eldøyane, overrettlinje, stake mot møne på midterste sjøhus (av tre) som ligg vest i innseilinga til Eldøysjøen

8. START- og MÅLLINJE OG STARTSYSTEM

- a) Start og mål er ved Eldøyane, overrettlinje, stake mot møne på midterste sjøhus (av tre) som ligg vest i innseilinga til Eldøysjøen (sjå skisse nedanfor)
- b) Startsystem er Kappseilingsreglene § 26.
- c) En båt som starter senere enn 60 minutter etter sitt startsignal vil få poeng som DNS (startet ikke). Dette endrer regel A 4.1.

9. MAKSIMALTID

- a) Båter som ikke har fullført innen 19:00 blir notert DNF (ikke fullført) uten høring. Dette endrer reglene 35, A4 og A5.

10. PROTESTER OG SØKNADER OM GODTGJØRELSE

- a) Protestfristen er ½ time etter at siste båt i klassen har fullført dagens seilaser. Det samme gjelder søknad om godtgjørelse. Dette endrer reglene 61.3 og 62.2.
- b) Protesten skal leveres til regattasjef ref pkt 2, umiddelbart etter målgang
- c) Før protest innleveres kan partene søke muntlig forhandling med regattasjef for avklaring og rådgivning. Dette hindrer ikke senere innlevering av protest innen fristen.

11. POENGBEREGNING

- a) Norrating-klassene seiler etter Tid-på-tid systemet.

12. SIKKERHETSBESTEMMELSER

En båt som trekker seg fra en seilas skal underrette regattakomiteen så snart som mulig. Dette gjøres ved å sende sms/ringe til regattasjef ref pkt 2.

13. UTSTYR OG MÅLEKONTROLLER En båt eller utstyr kan når som helst kontrolleres for overensstemmelser med klasseregler og seilingsbestemmelsene.

14. ANSVARSFRASKRIVELSE

Deltagere i regattaen deltar ene og alene på eget ansvar. Den organiserende myndighet vil ikke akseptere noe ansvar for skade på materiell eller person eller dødsfall intruffet i forbindelse med, før, under eller etter regattaen.

15. FORSIKRING

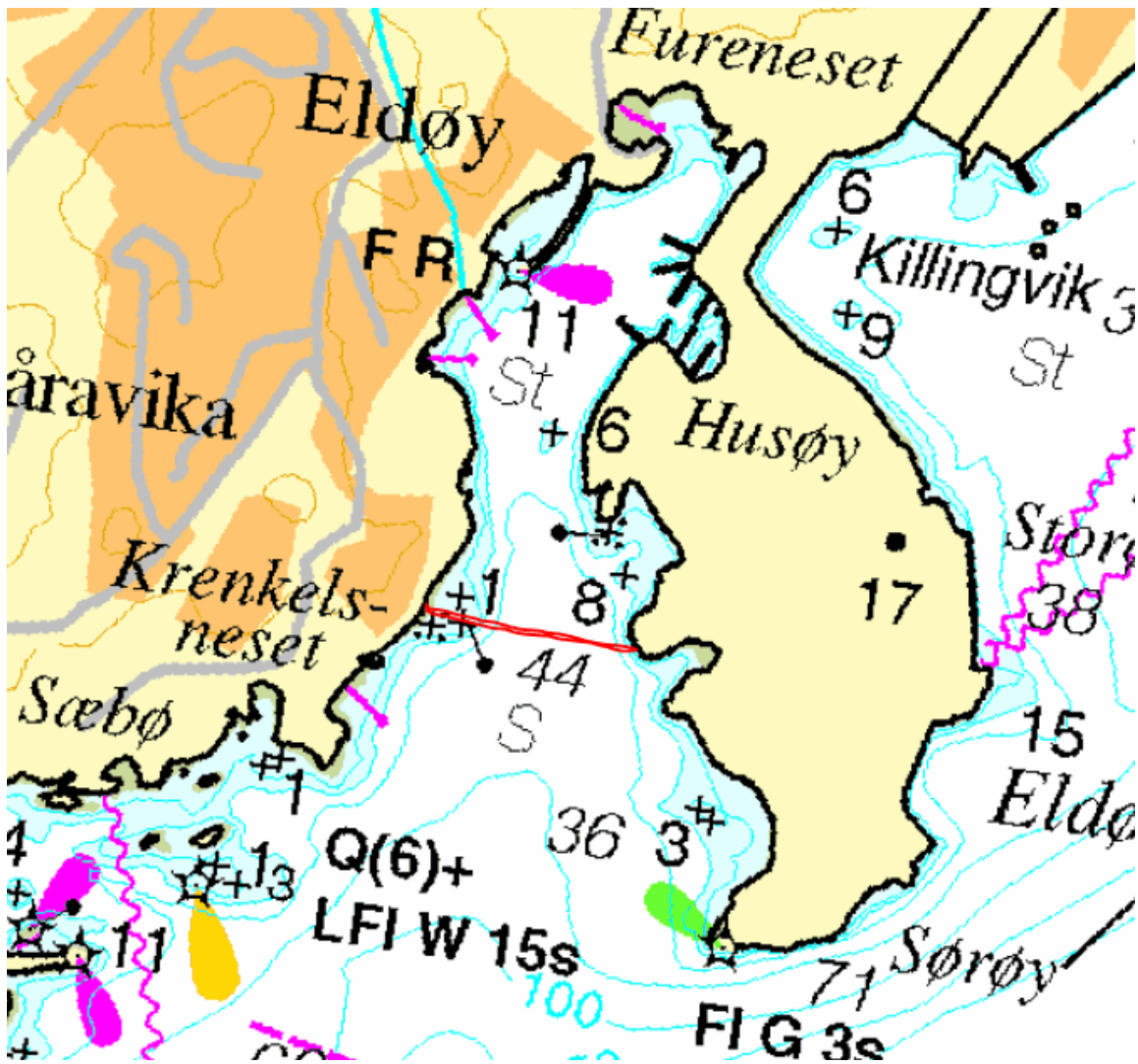
Hver deltakende båt skal være forsikret med gyldig ansvarsforsikring. Denne skal forevises til regattakomiteen på forespørsel.



16. PREMIERING

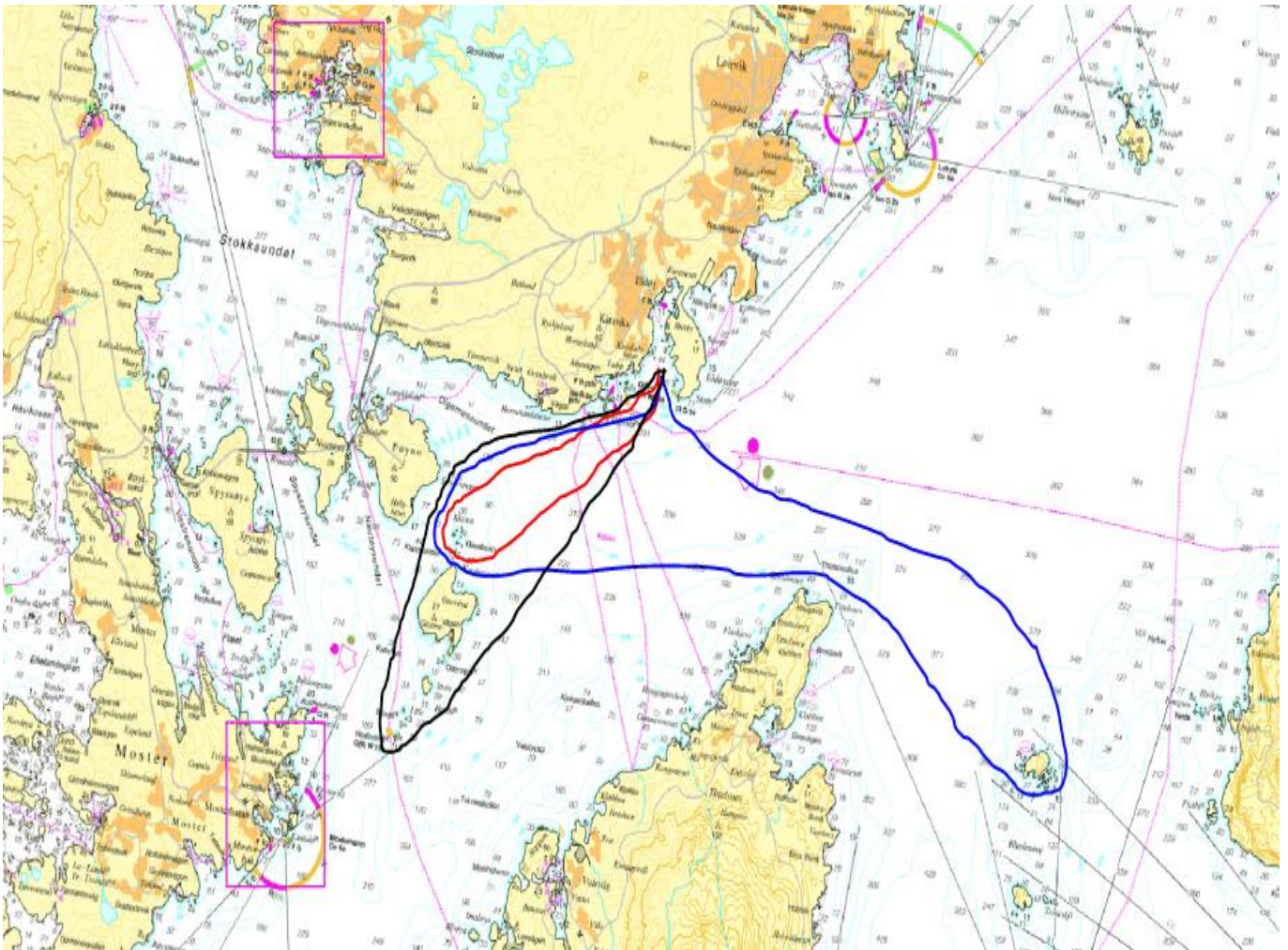
Det vil være 1/3 premiering for NOR-rating klassene. Og premier utdeles på den årlige premie avslutningen.

Skisse 1 – Start og mållinje





Skisse over dei tre alternative løpene, rødt, svart og blått



Kart skisse



Windjammers 2015
Foto: G. van der Wal