



# Aker Brygge Cup

4. – 5. juni 2016

## Kunngjøring

### 1 REGLER

Regattaen vil være underlagt reglene slik de er definert i Kappseilingsreglene.

### 2 REKLAME

Reklame vil være tillatt i henhold til de enkelte klassers nasjonale eller internasjonale bestemmelser. Alle båter kan pålegges, iht. ISAF Regulation 20 å føre regattasponsor merker.

### 3 RETT TIL Å DELTA OG PÅMELDING

- 3.1 Regattaen er åpen for alle båter i klassene Melges 24, 11mOD, Express, Drake og Knarr som oppfyller sine respektive klasseregler.
- 3.2 Båter som har rett til å delta kan påmeldes på [www.kns.no](http://www.kns.no) senest innen onsdag 1. juni.
- 3.3 En begrensning på minimum 5 påmeldte båter pr. klasse gjelder for å kunne delta.
- 3.4 Arrangør forbeholder seg retten til å starte to eller flere klasser samtidig.

### 4 GEBYR

Startkontingent er kr. 900,- for alle klasser. Gratis kranløft, for båter med maksimalt deplasement på 2600 kg, hos KNS, Huk aveny 1.

### 5 TIDSPROGRAM

Tiden for varselsignal for første seilas  
Lørdag 4. juni kl. 12.00  
Søndag 5. juni kl. 12.00

### 6 SEILINGSBESTEMMELSENE

Seilingsbestemmelsene vil være tilgjengelige på KNS sine hjemmesider [www.kns.no](http://www.kns.no) senest onsdag 1. juni.

## **7 REGATTAKONTOR**

Regattakontoret vil være på Huk Aveny 1 fredag kl. 9-16 og lørdag/søndag på havnekontoret på Aker Brygge kl. 9-11 og 16-21.

## **8 BANEOMRÅDE**

Tillegg A viser baneområdet for seilasene. Seilingen vil foregå i Bunnefjorden syd for en linje trukket fra fyret nord på Langøya til nordspissen av Nesoddtangen.

## **9 LØPENE**

Løpene som skal seiles vil være pølsebane med to krysslegger og to lenselegger (start-1-offset-2-1-offset-mål).

Diagrammet i tillegg B viser løpene, med omtrentlige vinkler mellom leggene, rekkefølgen merkene skal passeres i og hvilken side man skal ha hvert merke på.

## **10 STRAFFESYSTEM**

For alle klasser endres regel 44.1 slik at totørnstraff erstattes med entørnsstraff .

## **11 POENGBEREGNING**

- (a) Når 4 seilaser har blitt fullført, vil en båts poeng for serien være dens totale poengsum.
- (b) Når flere enn 4 seilaser har blitt fullført, vil en båts poeng for serien være dens totale poengsum minus dens dårligste poeng.
- (c) Én – 1 – seilas må fullføres for at det skal være en gyldig serie.

## **12 DYKKERUTSTYR OG PLASTBASSENGER**

Undervannspusteutstyr og plastbassenger eller lignende skal ikke benyttes rundt kjølbåter mellom klarsignalet for første seilas og slutten av regattaen.

## **13 RADIOKOMMUNIKASJON**

Med unntak av i en nødsituasjon skal en båt verken sende radiomeldinger mens den kappseiler eller motta radiomeldinger som ikke er tilgjengelige for alle båtene. Denne restriksjonen gjelder også for mobiltelefoner.

## **14 PREMIER**

Premier vil bli tildelt de 3 beste båtene i hver klasse.

Premieutdeling finner sted ved Havnekontoret på Aker Brygge onsdag 8. juni kl. 20.30.

## **15 ANSVARFRASKRIVELSE**

Deltagere i regattaen deltar ene og alene på eget ansvar. Se regel 4, Avgjørelse om å kappseile. Den organiserende myndighet vil ikke akseptere noe ansvar for skade på materiell eller person eller dødsfall inntruffet i forbindelse med, før, under eller etter regattaen.

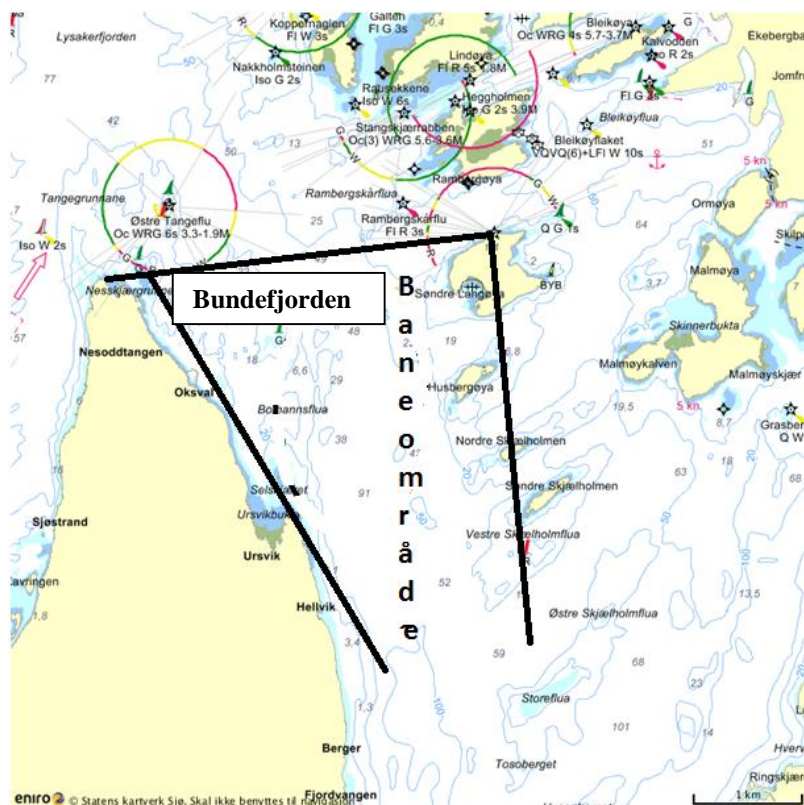
## **16 FORSIKRING**

Hver deltagende båt skal være forsikret med gyldig ansvarsforsikring.

## 17 MEDIA RETTIGHETER

Ved å melde seg på Aker Brygge Cup gir deltakere i regattaen arrangøren og dets partnere uinnskrenket rettigheter og tillatelse til å bruke navn, bilde og biografiske opplysninger for publisering av foto og video av deltakere og båter de seiler under regattaen i et hvert media (inklusive men ikke avgrenset til reklame og redaksjonelle oppslag på TV, internett eller i trykte media).

### Tillegg A



### Tillegg B

