



Seilingsbestemmelser  
**GNUEN**

8.mai

**2016**

---

Stord Seilforening ønsker velkommen til årets  
utgave av Gnuen. Vi ønsker deg en God Seilas!



## **SEILINGSBESTEMMELSER**

### **1. REGLER**

Regattaen vil være underlagt «reglene» slik de er definert i Kappseilingsreglene 2016-19 og klassereglene om dette finnes for den aktuelle båttype. Deltakende båter skal minimum tilfredsstille ISAF's reglar for kappseiling, Sikkerhetskategori 6.

### **2. OFFISIELLE BESKJEDER TIL DELTAKERNE/REGATTASJEF**

Beskjeder til deltakerne vil kun bli lagt ut på Internett:

Regattaens hjemmeside: <https://www.sailracesystem.no/regatta?regatta=2299>

Vår Facebookside: <https://www.facebook.com/groups/300399610810/?fref=ts>

Deltakerne er selv ansvarlig for å holde seg underrettet i alt som legges ut her.

Regattasjef: Tor Inge Miljeteig, 948 03 446

### **3. ENDRINGER I SEILINGSBESTEMMELSENE**

Eventuelle endringer i Seilingsbestemmelsene vil bli kun bli annonsert på Internett ref pkt 2., før kl. 10:00 samme dag som de trer i kraft. En endring i tidsprogrammet vil bli lagt ut samme steder, senest kl 19:00 dagen før de trer i kraft.

### **4. SIGNALER PÅ LAND**

Signaler blir gitt ved Storddøra på moloen.

### **5. TIDSPROGRAM FOR KAPPSEILASENE, KLASSER OG KLASSEFLAGG**

a) Seilasene avvikles med felles start for alle klassene, klasseflagg D for alle klasser. Først varselsignal i 5 minuttstarten, kl. 11:55

Det seiles i følgende klasser:

- 1: NOR rating  $\leq 0,930$
- 2: NOR rating  $>0,930$
- 3: Shorthanded
- 4: TUR

Regattasjefen kan bestemme og slå sammen NOR-RATING- klasser, også Shorthanded-klassen hvis det er liten deltakelse i en eller flere NOR-RATING klassene.

b) Båter som ikke starter og /eller som seiler løpet, skal holde seg klar av startlinjen og ikke hindre eller sjenere båter som er i ferd med å starte.



## 6. BANEOMRÅDE, LØPET OG MERKER

Baneområdet for regatta er i Langenuen og Bømlafjorden, sjøkart nr.20. Starten går i Leirvik hamn.

## 7. LØPET

a) For **NOR rating klassene og TUR** (kartskisse er gjengitt i vedlegg A): Start- og mållinje over ett merke som på Tirsdagsseilasene sjå skisse 1, nedenfor. Avkortning kan bli gjort på alle merker etter Kappseilingsreglene § 32. Mållinje ved avkortning er mellom måltakerbåt og merke.

### Løp

I denne rekkefølge: Start Leirvik Havn, Ytstøy om babord, Grovholmen lykt om styrbord, Fjæreflu om styrbord, Hidløyane om styrbord, Ytstøy om styrbord, Mål Leirvik havn

## 8. STARTLINJE OG STARTSYSTEM

a) Startlinjen er overrett linje i fortsettelse ytterkant Storddøra og stake ved molo sjå skisse 1.

b) Startsystem er Kappseilingsreglene § 26.

c) En båt som starter senere enn 20 minutter etter sitt startsignal vil få poeng som DNS (startet ikke). Dette endrer regel A 4.1.

## 9. MÅLLINJE OG MÅLLINJESIGNALER

Det vert ikke måltaking ved molo. Første båt i mål tar tida med GPS tid (bruk klokke på kartplotter). Første båt er ansvarlig for neste båt blir tatt i mål, brudd på dette kan medføre diskvalifikasjon. Båt nr 2 i mål overtar oppgaven for å ta båt nr 3 i mål osv til alle er i mål, dersom det er god tid til å bytte før nr 3 kjem i mål.

Tidene sendes på SMS til regattaansvarlig på Tlf nr. 948 03 446.

## 10. MAKSIMALTID

a) Båter som ikke har fullført innen 19:00 blir notert DNF (ikke fullført) uten høring. Dette endrer reglene 35, A4 og A5.

## 11. PROTESTER OG SØKNADER OM GODTGJØRELSE

a) Protestfristen er ½ time etter at siste båt i klassen har fullført dagens seilaser. Det samme gjelder søknad om godtgjørelse. Dette endrer reglene 61.3 og 62.2.

b) Protesten skal leveres til regattasjef ref pkt 2, umiddelbart etter målgang

c) Før protest innleveres kan partene søke muntlig forhandling med regattasjef for avklaring og rådgivning. Dette hindrer ikke senere innlevering av protest innen fristen.



## **12. POENGBEREGNING**

a) Norrating-klassene seiler etter Tid-på-tid systemet.

## **13. SIKKERHETSBESTEMMELSER**

En båt som trekker seg fra en seilas skal underrette regattakomiteen så snart som mulig. Dette gjøres ved å sende sms/ringe til regattasjef ref pkt 2.

**14. UTSTYR OG MÅLEKONTROLLER** En båt eller utstyr kan når som helst kontrolleres for overensstemmelser med klasseregler og seilingsbestemmelsene.

## **15. ANSVARFRASKRIVELSE**

Deltagere i regattaen deltar ene og alene på eget ansvar. Den organiserende myndighet vil ikke akseptere noe ansvar for skade på materiell eller person eller dødsfall inntruffet i forbindelse med, før, under eller etter regattaen.

## **16. FORSIKRING**

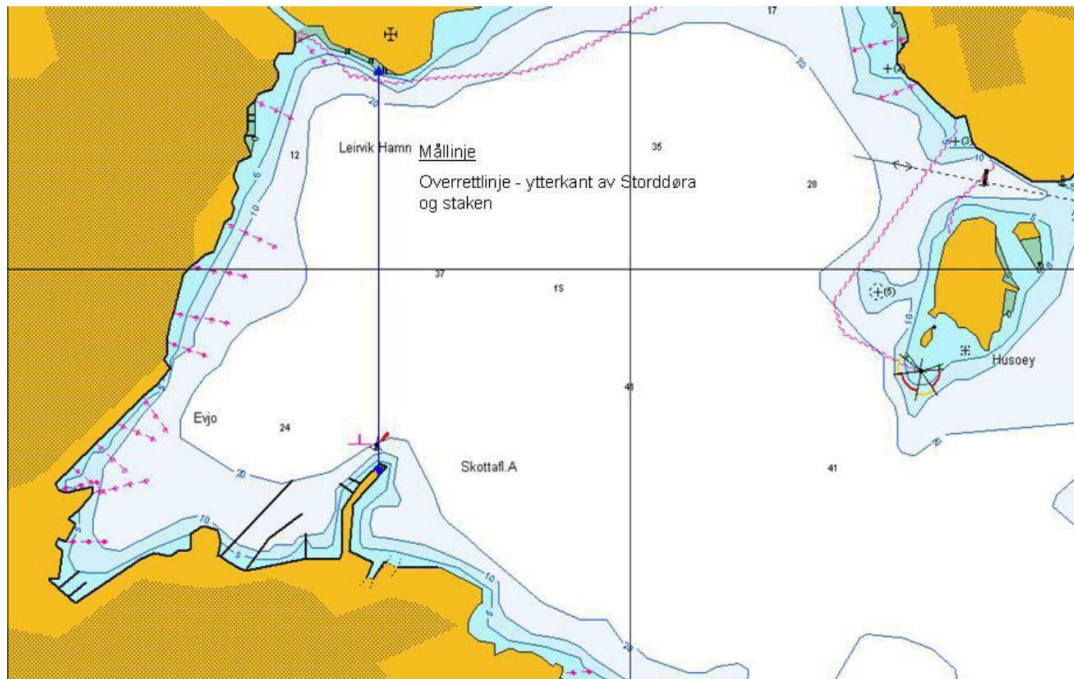
Hver deltakende båt skal være forsikret med gyldig ansvarsforsikring. Denne skal forevises til regattakomiteen på forespørsel.

## **17. PREMIERING**

Det vil være 1/3 premiering for NOR-rating klassene. Og premier utdeles på den årlige premie avslutningen.



Skisse 1 Start & Mål linje







Kart skisse

