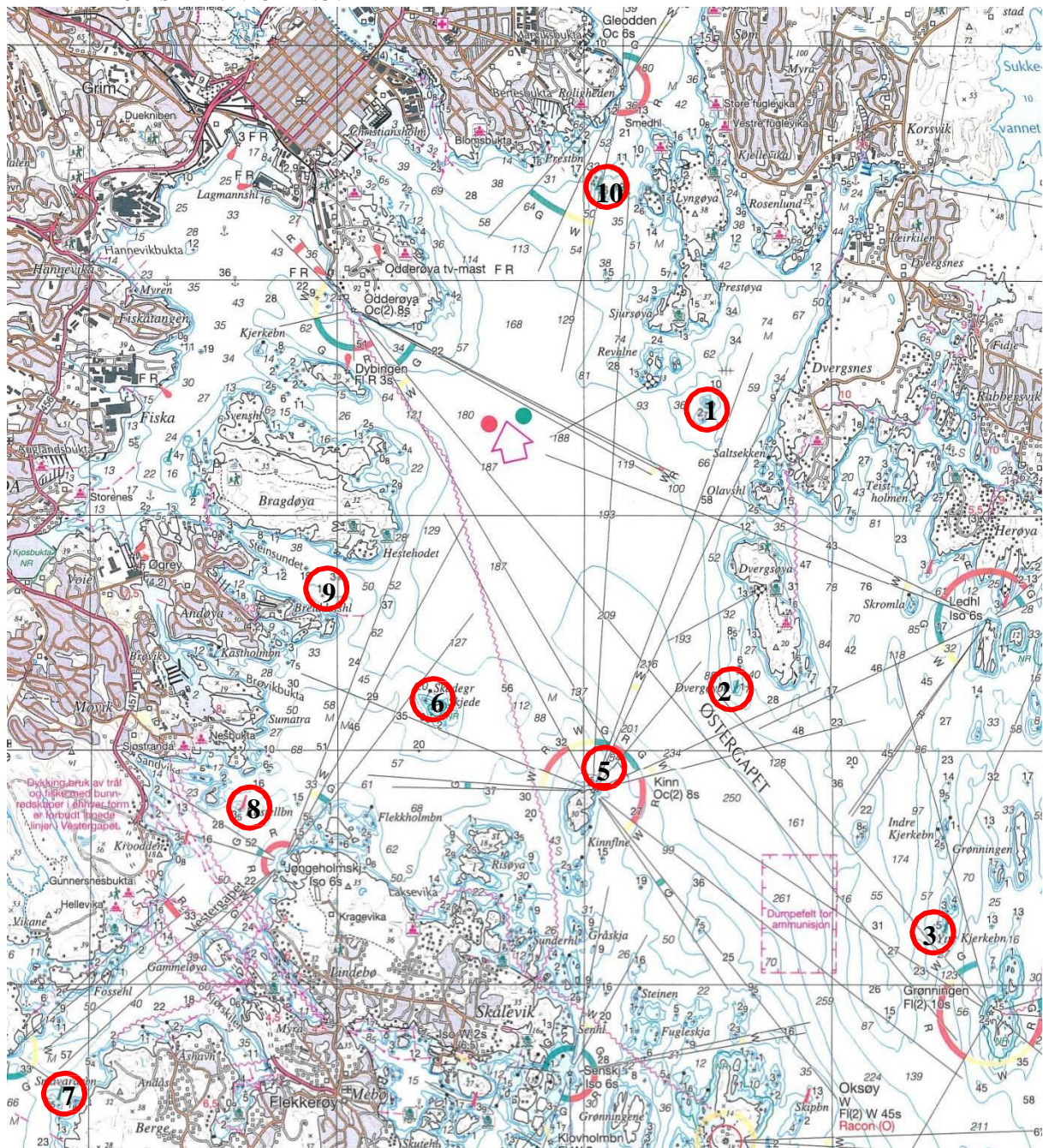


Seilingsbaner 2016 VSF - CSF NB Kartet er ikke i målestokk.

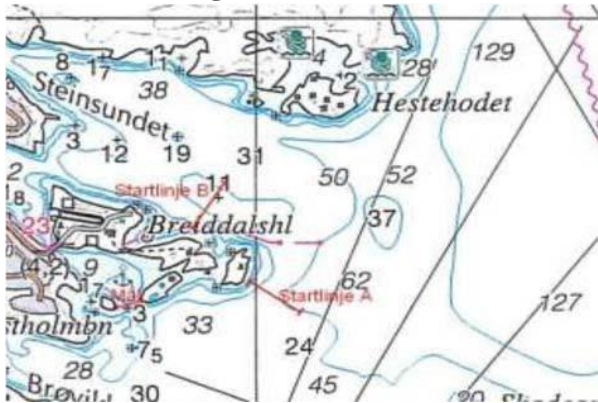
MÅ IKKE BRUKES TIL NAVIGERING !



TUR KLASSE

A		2S - 5S - Mål
B.		10S - 1S -Mål
C		8B -6B -10B - Mål
D		2B – 1B - 6S - Mål
E		8B - Mål
Tur klasse bruker same start som de andre båtene		

Utsnitt start og mål



Bane - nummer:	Start	Bane:	Lengde (NM):	Vindretning banen passer til:
1	B	5B- 10B- Mål	6,8	Nord og sydvest
2	B	5B- 1B- Mål	5,5	Nord-nordøst og sydvest
3	A	10S - 8S - Mål	6,5	Nordøst og sydvest
4	A	8B - 1B -8S -Mål	6,8	Nordøst og sydvest
5	B	1S - 9S - 1S - Mål	8,2	Nordøst og sydvest
6	B	1S - 6S - 1S - Mål	8,1	Nordøst og sydvest
7	B	1S- 5S- Mål	5,4	Nordøst, syd og nordvest
8	B	2B - 9B - 5S - Mål	7,1	Øst-sydøst og vest-nordvest
9	B	2B - 9B - 2B - Mål	7,8	Øst-sydøst og vest
10	B	2S- 6S- 2B- MÅL	6,5	Øst og vest
11	A	8B- 2S- 5S- MÅL	5,2	Øst, nordvest
12	B	3B -9B- 5S- Mål	9,5	Sydøst og nordvest
13	B	5S- 6S- 5S- Mål	4,7	Sydøst og nordvest
14	B	5B- 9B- 5B- Mål	6,4	Sydøst og nordvest
15	A	10S- 5S- MÅL	6,5	Syd og nordøst
16	B	1S- 2S- MÅL	5,2	Syd og øst-nordøst
17	A	8S - 10b- 8S - Mål	7,9	Sydvest og nord-nordøst
18	B	2S- 8S - 2B -Mål	6,5	Vest og øst
19	B	6S- 8S- Mål	2,6	Sydøst, sydvest og nordøst
20	B	5S- Mål	3,1	Sydøst og nordvest
21	A	8B - 6B - 8S - Mål	3,7	Sydvest og nordøst
22	B	1S- Mål	4	Nordøst og sydvest
23	B	6B- 1B- Mål	4,5	Nordøst og sydvest
24	A	8B- 6B- Mål	2,6	Sydvest, nordøst og nordvest

START PÅ ANDHOLMEN ELLER I STEINSUNDET MÅLGANG VED BREDALSHOLMEN

22. juni målgang Kjeltringholmen.

23. september er i forlengelsen av ytterste utlagte flytebrygge ved CSF.