

# Bane 1= 20NM



## Bane 1:

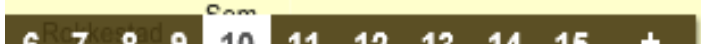
1. Start mellom flagg borgen og flagg molo – start nordover
2. Fritt løp nordover
3. BB runding Torpene NW av Langåra (se egen skisse)
4. BB passering grønn stake Nordre Sundbyholmen
5. Seiles sydover vest for Håøya
6. Gjennom sundet Håøya og Kaholmen
7. SB runding rød stake nord for Kaholmen
8. BB runding Skiphelle (se egen skisse)
9. Mål

# Bane 2= 15NM



Regler for sjøtrafikken er kunngjort i Dnl bind 2A eller Efs for nye eller reviderte regler. Mer in

5 kn



## Bane 2:

1. Start mellom flagg borgen og flagg molo – start nordover
2. Fritt løp nordover
3. BB runding Torpene NW av Langåra (se egen skisse)
4. BB passering grønn stake Nordre Sundbyholmen
5. Seiles sydover vest for Håøya
6. Gjennom sundet Håøya og Kaholmen
7. SB runding rød stake nord for Kaholmen
8. Mål



# Bane 3= 10NM

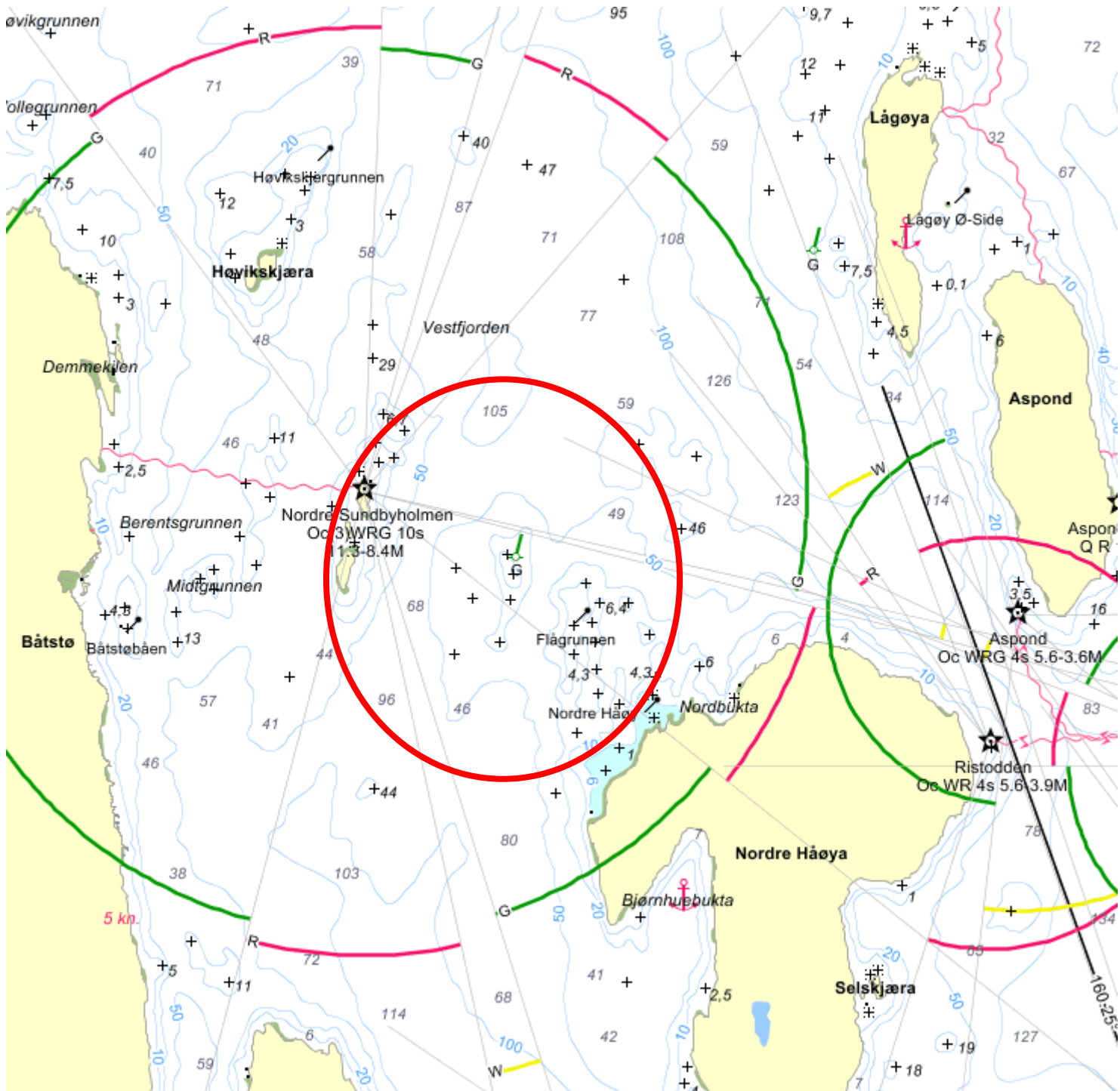


6	7	8	9	10	11	12	13	14	15	+
---	---	---	---	----	----	----	----	----	----	---

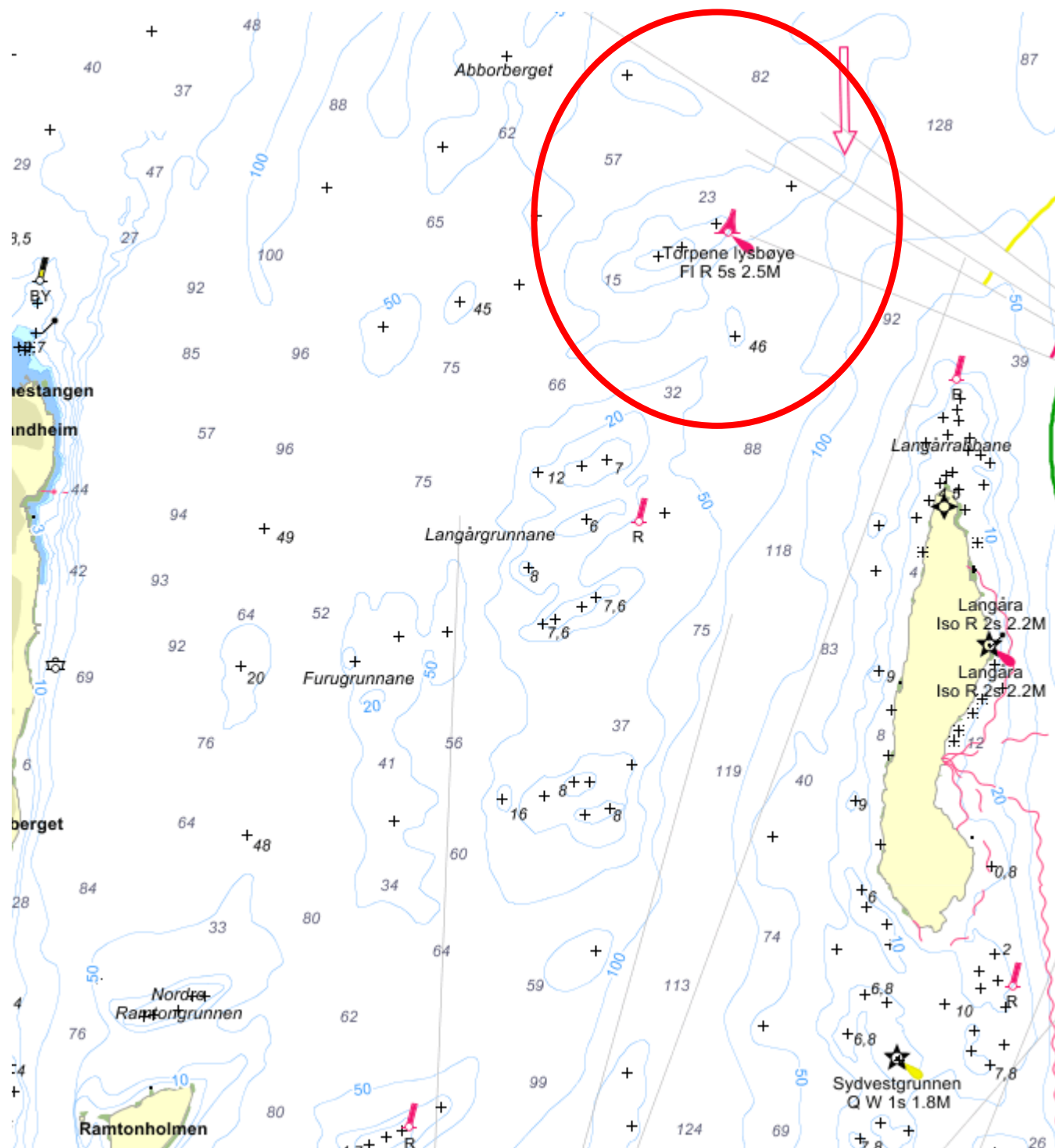
### Bane 3:

1. Start mellom flagg borgen og flagg molo – start nordover
2. Fritt løp nordover
3. BB runding grønn stake Nordre Sundbyholmen
4. Seiles sydover vest for Håøya
5. Gjennom sundet Håøya og Kaholmen
6. SB runding rød stake nord for Kaholmen
7. Mål

# BB grønn stake Nordre Sundbyholmen



# BB runding Torpene NW av Langåra







# BB runding Skipelle

