



## Seilingsbestemmelser for Express rating

**Lørdag 17.september 2016**

### 1. Regler

Regattaen vil være underlagt regler slikt de er definert i Kappseilingsbestemmelsene.

### 2. Endringer i seilingsbestemmelsene

Eventuelle endringer i seilingsbestemmelsene vil bli kunngjort senest på skippermøte.

### 3. Klasseflagg

Klasse I – Express: Klasseflagg D



### 4. Program for pølsebanene

Start fra Origo er hovedregelen, men regattasjefen kan velge andre av BSF' gule rundingsbøyer samt Rød stake (merke 4) som startmerke. Kunngjøring blir forsøkt gitt på VHF kanal 8.

Det vil bli startet inntil 4 seilaser.

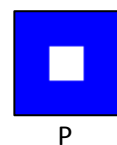
### 5. Starten

Seilasene startes ved å bruke Kappseilingsregel 26.

Start-og komitebåt fører grønt flagg.

Varselsignal for første start (5 minutter før start) kl. 11:25

5 minutter før start	klasseflagg heises og lydsignal gis
4 minutter før start	Flagg P heises og lydsignal gis
1 minutt før start	Flagg P fires og lydsignal gis
Start	Klasseflagg fires og lydsignal gis



P



X

Individuell tilbakekalling signaliseres med et lydsignal og flagget "X"

Generell tilbakekalling signaliseres med to lydsignal og signalflagg "første likhetstegn".



Første likhetstegn

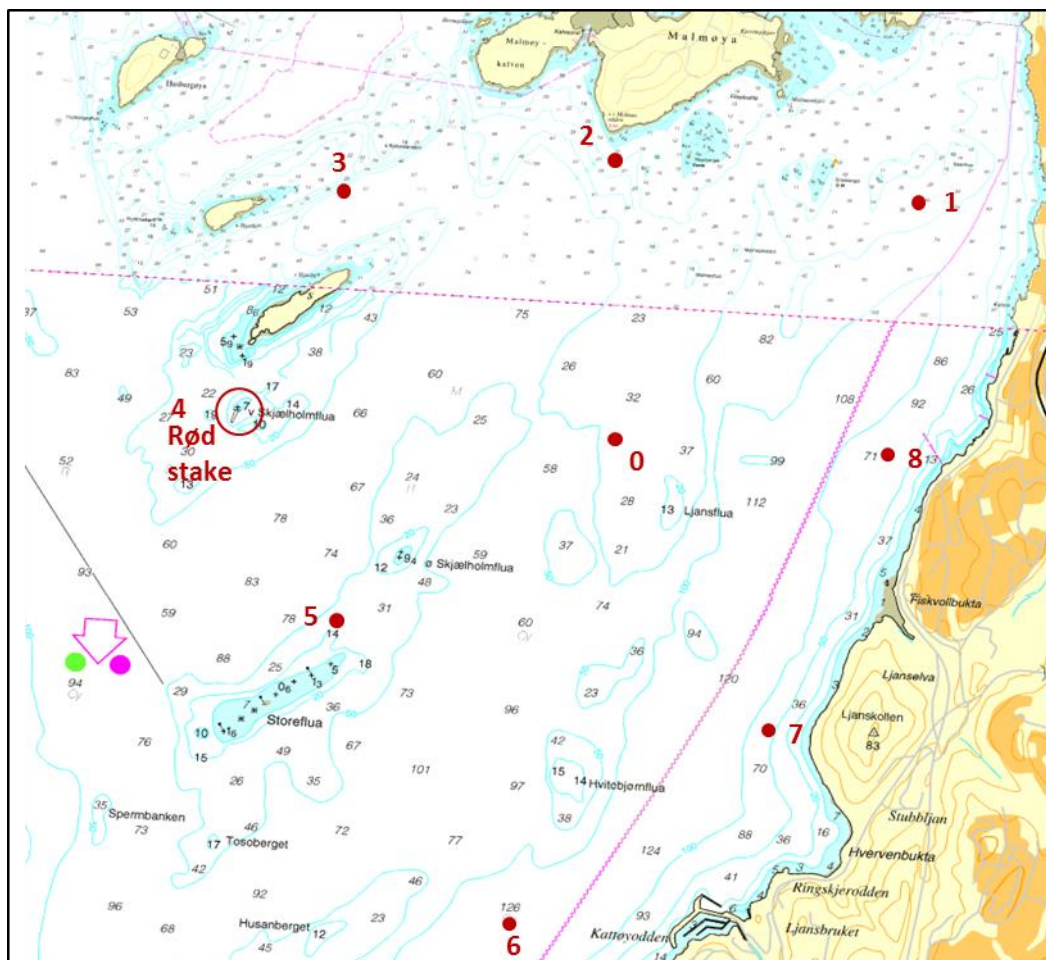
Ved utsettelse av starten heises signalflegg AP og det gis to lydsignaler. Det gis et lydsignal når det fires.



AP

## 6. Baneområde

Det seiles på BSF's bane i Bundefjorden som består av 8 merker i sirkel, med et merke i senter, Origo. Merke 4 er en rød stake, resten er gule bøyer.



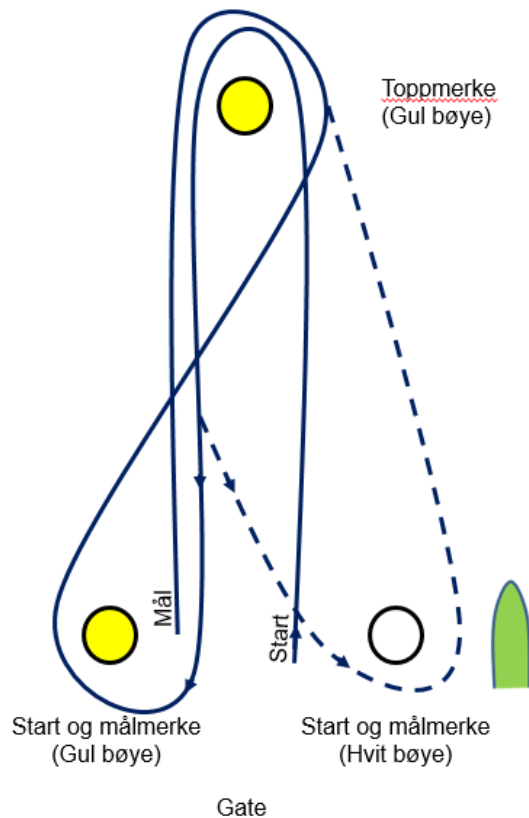
## 7. Løpene, start og mållinjen

Det seiles pølsebane. Start - og mållinjen er mellom BSF' Gule merkebøyer eller Rød Stake (merke 4) og utlagt hvit bøye. Toppmerke angis på startbåten med nummer fra 0 - 8.

Informasjon vil forsøksvis gis på VHF kanal 8. Manglende eller feil informasjon via VHF gir ikke grunnlag for godtgjørelse.

Start- og komitebåt fører grønt flagg.

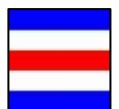
Banediagrammet nedenfor viser løpet.



Topperket skal rundes 2 ganger og bunnmerket 1 gang. Topperket skal rundes om babord.

Det er «gaterunding» på bunnmerket som består av en gul og en hvit bøye. Du må seile gjennom gate'en (dvs. mellom bøyene), men valgfritt hvem av bøyene du ønsker å runde rundt. Hvit bøye rundes om BABORD og gul bøye rundes om STYRBORD.

Ved vindreining etter start, kan løpet endres ved at Startbåt eller komiteebåt viser flagg C sammen med lydsignal. Det vises nytt tallskilt som angir det nye toppmerket som skal rundes på siste runde.

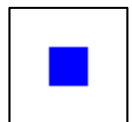


C

Målgang er mellom gul bøye på styrbord side og hvit bøye på babord side (samme som startlinjen).

## 8. Avkorting

Arrangøren kan avkorte ved hvilket som helst merke. Ved avkorting vises signalflegg «S» fra båten som markerer målgang. På kryssmerket vil målgang være mellom rundingsmerket og avkortingsbåt. Ved avkorting på bunnmerke (gaten) er målgangen gjennom gaten som ordinær mållinje.

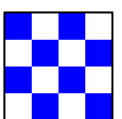


S

## 9. Tidsbegrensning

Arrangøren kan avbryte seilassen. Da vises signalflaget «N».

Båter som ikke har gått i mål innen 20 minutter etter første båt, scores DNF.



N

## **10. Poengberegning og premieutdeling**

Dersom en båt ikke fullfører en seilas (DNS eller DNF), gis den samme poengsum som det antall deltakere som stilte til start på regattadagen +1. Dersom en båt ikke stiller til start i en seilas (DNC) gis den samme poengsum som det antall deltakere i serien +1. Gjennomføres det kun en seilas, vil denne plasseringen utgjøre dagens resultat.

Om det gjennomføres 4 seilaser vil den dårligste seilasen bli strøket.

## **11. Protester**

Protestfrist er satt til 1 time etter siste båt i mål etter siste seilas.

## **12. Deltakernes ansvar**

Seilerne deltar på eget ansvar iflg Kappseilingsreglene, Hovedregel 4. Alle båter som deltar i BSF sine regattaer skal ha tegnet gyldig ansvarsforsikring,

## **13. Ansvarsfraskrivelse**

Bundefjorden Seilforening fraskriver seg ethvert ansvar, direkte eller indirekte, for handlinger som foretas i forbindelse med eller i tilknytning til gjennomføringen av foreningens sportslige arrangementer.

## **14. Beskjeder til deltakerne**

Eventuelle beskjeder gis på skippermøte kl. 10.00. Regattaarrangøren kan gi muntlige beskjeder på banen direkte og via VHF på kanal 8.