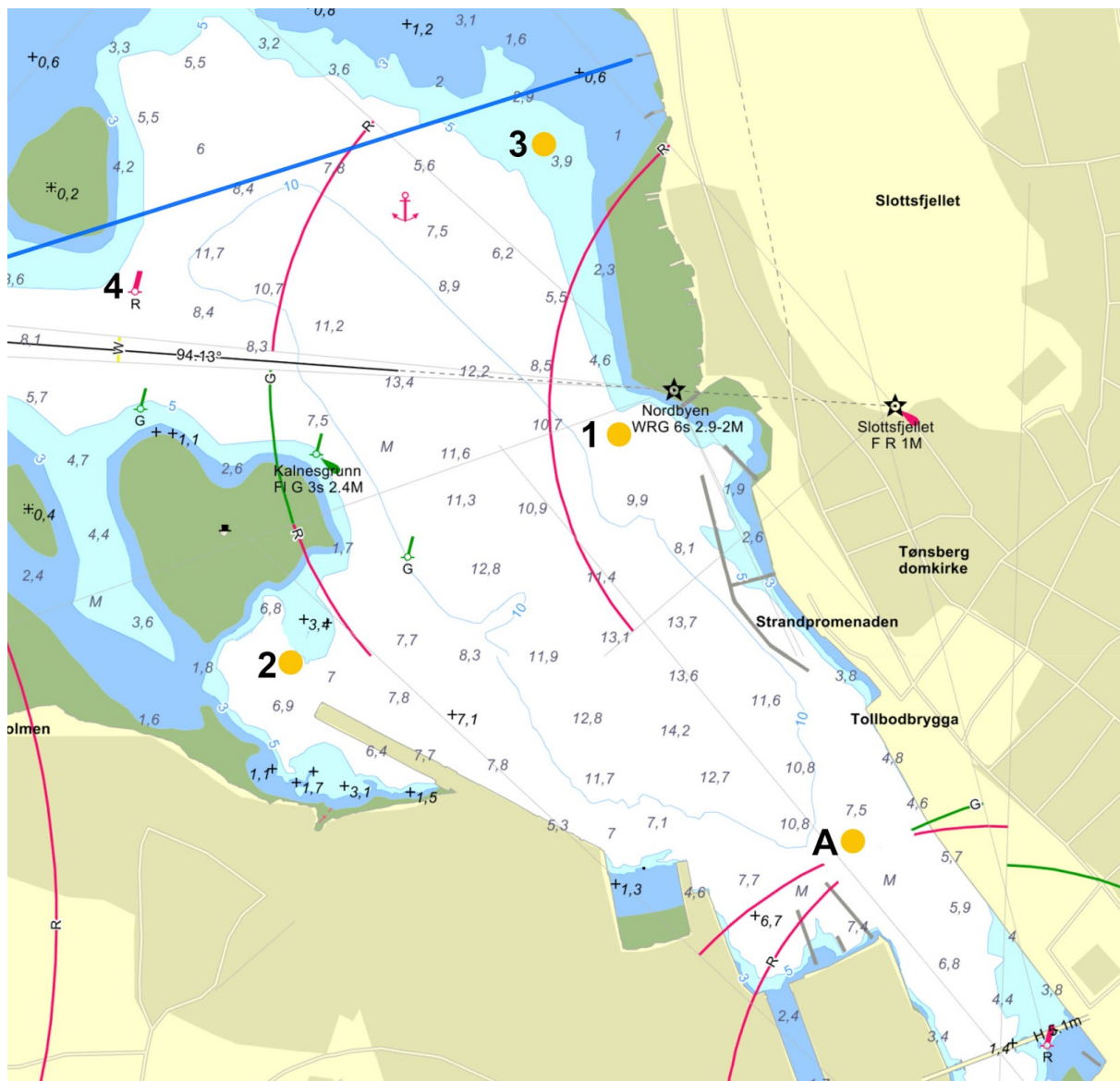


## Klassisk Havneregatta, Tønsberg 2017, Banekart



Start og mål mellom flagg ved Tollbod Brygga og utlagt bøye A

**Bane 1** Lite vind, SV eller NØ 1.5nm  
1,2p

**Bane 2** SV eller NØ  
1,2,1,2,A,1,2,1,2p 2.5 nm

**Bane 3** SV eller NØ  
3,4,3,4,A,3,4,3,4p 3 nm

**Bane 4** SØ eller NV, 1nm  
3,4p 1nm

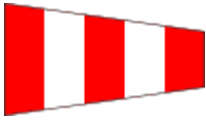
**Bane 5** SØ eller NV 2nm  
3,4,A,3,4p 2nm

**Bane 6** Bra vind SØ eller NV, 3 nm  
3,4,A,3,4,A,3,4p

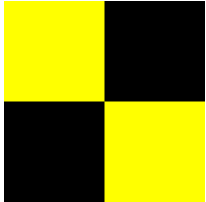
Bane som skal seiles angis med tall fra brygga.  
Merkene skal da rundes i angitt rekkefølge

P står for at alle merkene skal rundes slik at merkene er på babord side av båten. Dette gjelder alle rundinger i alle løp

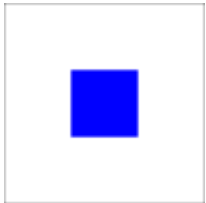
## FLAGG SOM ER I BRUK



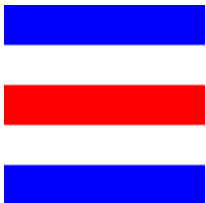
AP : utsettelse



L: Beskjed til deltagerne



S: avkorting av løpet



C: Endring av løpet



M: Flagget erstatter manglende merke