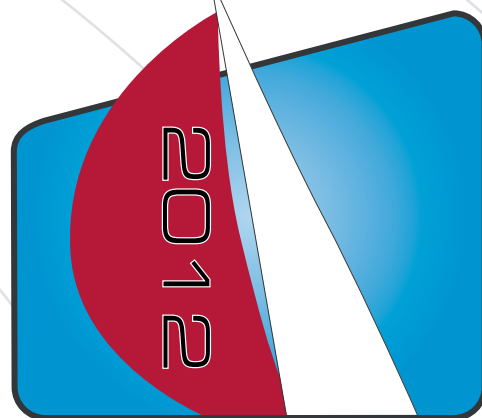


LYS  
Doublehanded  
Tur

Asker   
Seilforening

# INVITASJON TIL



Oslofjord **Rundt**™

11-12 mai 2012

**SEIL**  
magasinet.no

  
POINT 2 POINT  
REKLAME • KOMMUNIKASJON • DESIGN  
WWW.POINT2POINT.NO



# INVITASJON TIL REGATTA

## Kjære seiler,

Oslofjorden Rundt er blitt en klassiker, den var stor på 80 tallet og er nå like stor, vi var over 70 båter på startstrekken i fjor, kanskje passerer vi 100 i år, men det er ikke så viktig.

Sett av **fredag og lørdag 11. og 12. mai** til kappseilas på faste merker i Indre Oslofjord. I løpet av snaue 24 timer kan du seile 2 seilaser med masse spenning og hygge for deg og ditt mannskap. Mange prøvde seg på doublehandedseilas på fredagen i fjor og tilbakemeldingene var gode. Det ble en flott opplevelse i nydelig kveldsol.

Typisk for årstiden er god vind og ivrige mannskap. Deltakerlisten i fjor viste en imponerende samling raske båter det ble stor variasjon av båttypen, likevel fikk alle en rettferdig seilas. Her kan du laste ned info og melde deg på: [www.seilmagasinet.no](http://www.seilmagasinet.no). Lystall tas fra offisiell NORLYS tabell 10 mai.

**Fredagens seilas er kun for doublehanded mens lørdagen er åpen for alle klasser**, det betyr at du kan seile doublehanded fredag og med fullt mannskap lørdag i to forskjellige konkurranser, dvs. dobbel moro.

Etter seilasen fredag fyrer vi opp grillen utover kvelden og natta, **gratis grillmat til alle som kommer i mål**. Klasseinndeling vil bli etter lystall og mest mulig like båter.

Doublehanded fredag og lørdag teller i Seilmagasinet's ranking. **Påmeldingsfrist er 4. mai.**

Hjertelig velkommen!

Asker Seilforening, Blakstad bryggevei 9, Asker

## OSLOFJORDEN RUNDT 11-12 mai 2012

### Kunngjøring

Asker Seilforening har herved gleden av å invitere til årets utgave av Oslofjorden rundt. Asker Seilforening holder til på Blakstadtangen i Asker, der vi har brygge og klubbhus med garderobe, dusj m.m. Rett utenfor ligger regattabanene.

#### 1 REGLER

- 1.1 Regattaen vil være underlagt reglene slik de er definert i *Kappseilingsreglene*.
- 1.2 LYS-reglene vil gjelde for alle LYS-klasser.

#### 2 REKLAME

- 2.1 Reklame tillates i henhold til ISAF Regulation 20 og NSF's reklameregler. Arrangementet er klassifisert i kategori C.
- 2.2 Båter kan bli pålagt å vise reklame valgt og levert av den organiserende myndighet.

#### 3 RETT TIL Å DELTA OG PÅMELDING

- 3.1 Regattaen er åpen for alle båter med LYS-bevis. Turklassen er åpen for båter uten LYS-bevis.
- 3.2 Båter som har rett til å delta kan påmeldes og betale den påkrevde avgiften via nettet på siden [www.seilmagasinet.no](http://www.seilmagasinet.no) innen 4. mai.
- 3.3 Båtene kan påmeldes i en eller flere av følgende klasser:
  - LYS Doublehanded fredag og lørdag (inngår i Seilmagasinet's ranking)
  - LYS Doublehanded fredag (for de som har lyst å teste én dag doublehanded, kan også delta i en annen klasse lørdag. Dette er inkludert i startkontigenten)
  - LYS lørdag
  - LYS uten spinnaker-genaker lørdag
- 3.4 Båtene fordeles tirsdag 8. mai på 5 eller flere klasser etter antall og måltall. Informasjon sendes deltakerne pr. e-post 9.mai
- 3.5 Følgende begrensninger gjelder vedrørende antall båter: Målsettingen er ca 10 båter/klasse, minimum 5.

#### 4 GEBYR

Påkrevde gebyrer er som følger:

Klasse	Gebyr
Alle klasser	600,-
Ved for sen påmelding	tilkommer kr. 100,-

Vi oppfordrer alle til å besøke våre sponsorer's hjemmesider





## 5 TIDSPROGRAM

### 5.1 Dato for seilasene:

Dato	Klasse
11. mai	LYS Doublehand fredag og lørdag / LYS Doublehanded fredag
12. mai	LYS Doublehand fredag og lørdag, Øvrige (LYS, LYS-uten spinnaker/gennaker)

### 5.2 Antall seilaser:

Klasse	Antall	Seilaser pr dag
LYS Doublehanded fred./lørd.	2	1
LYS Doublehanded fredag	1	1
Øvrige klasser	1	1

### 5.3 Planlagt tid for varselsignalet for første seilas fredag er 17.55, lørdag 10.55. Ingen varselsignal vil bli gitt etter kl 16.00 siste dag.

## 6 MÅLING

Hver båt i LYS-klassene skal kunne fremvise et gyldig LYS-sertifikat.

## 7 SEILINGSBESTEMMELSER

- Seilingsbestemmelsene er tilgjengelige fra ca 15. april på [www.asker-seilforening.no](http://www.asker-seilforening.no) samt på [www.seilmagasinet.no](http://www.seilmagasinet.no) og vil dessuten bli distribuert via e-post til deltakerne.
- Klasseinndelingen og startliste vil være tilgjengelig fra 9.mai på [www.asker-seilforening.no](http://www.asker-seilforening.no) samt på [www.seilmagasinet.no](http://www.seilmagasinet.no) og vil dessuten bli distribuert via e-post til deltakerne.

## 8 LØPENE

Løpene som skal seiles vil være som følger:

### Fredag 11. mai, løp ca 27 nm (kun doublehanded)

- Start utenfor Børsholmen
- Djupegrunn, grønn stake – Oc(3) 10s, ca 500m SO av N. Sundbyholmen lykt. Merke holdes om babord
- Iljærnsflua lykt – FI W 5s. Merke holdes om babord
- Gul stake (Veas) - FI Y 3s, ca 650m NNO av Slemmestadgr. Merke holdes om styrbord
- Østre Måsane, stake svart/rød/svart- FI(2) W 10s. Merke holdes om babord
- Gul stake (Veas) - FI Y 3s, ca 650m NNO av Slemmestadgr. Merke holdes om styrbord
- Mål utenfor Børsholmen.

### Alternativt løp fredag 11. mai, løp ca 17 nm (kun doublehanded)

- Start utenfor Børsholmen
- Djupegrunn, grønn stake – Oc(3) 10s, ca 500m SO av N. Sundbyholmen lykt. Merke holdes om babord
- Østre Måsane, stake svart/rød/svart - FI(2) W 10s. Merke holdes om babord
- Gul stake (Veas) - FI Y 3s, ca 650m NNO av Slemmestadgr. Merke holdes om styrbord
- Mål utenfor Børsholmen.

### Lørdag 12. mai, løp ca 16 nm. Alle klasser

- Start utenfor Børsholmen
- Ramtongrunn, rød stake. Merke holdes om babord
- S Steilesand, grønn stake. Merke holdes om babord
- V Måsane, rød stake. Merke holdes om babord
- Gul stake (Veas), ca 650m NNO av Slemmestadgr. Merke holdes om styrbord
- Mål utenfor Børsholmen

## 9 POENGBEREGNING

Poengberegning blir henhold til lavpoengsystemet basert på korrigert tid.

## 10 PREMIER

Premier vil bli tildelt som følger: Klassevinnere mottar 1 års abonnement på Seilmagasinet, i tillegg vanlig ca 1/3 premiering i hver klasse. Det er satt opp vandrepremier i flere klasser.

## 11 ANSVARFRASKRIVELSE

Deltagere i regattaen deltar ene og alene på eget ansvar. Se regel 4, Avgjørelse om å kapseile. Den organiserende myndighet vil ikke akseptere noe ansvar for skade på materiell eller person eller dødsfall inntruffet i forbindelse med, før, under eller etter regattaen.

## 12 FORSIKRING

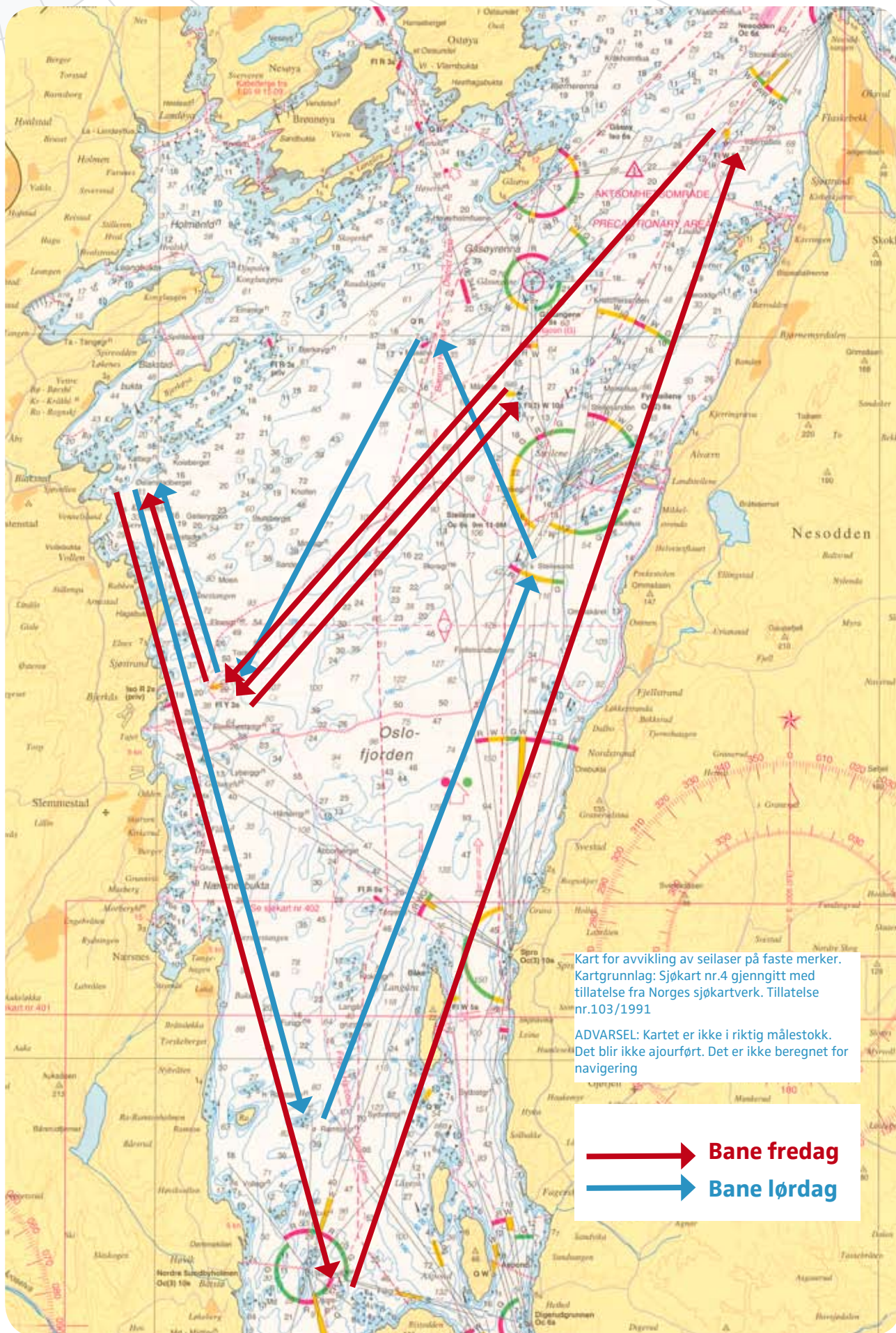
Hver deltagende båt skal være forsikret med gyldig ansvarsforsikring.

## 13 LISENS

Hver deltagende båt skal ha en gyldig lisens fra NSF.


## 14 YTTERLIGERE INFORMASJON

For ytterligere informasjon vennligst kontakt [turoghav@asker-seilforening.no](mailto:turoghav@asker-seilforening.no).



Kart for avvikling av seilaser på faste merker.  
Kartgrunnlag: Sjøkart nr.4 gjenngett med  
tillatelse fra Norges sjøkartverk. Tillatelse  
nr.103/1991

ADVARSEL: Kartet er ikke i riktig målestokk.  
Det blir ikke ajourført. Det er ikke beregnet for  
navigering

 **Bane fredag**

 **Bane lørdag**