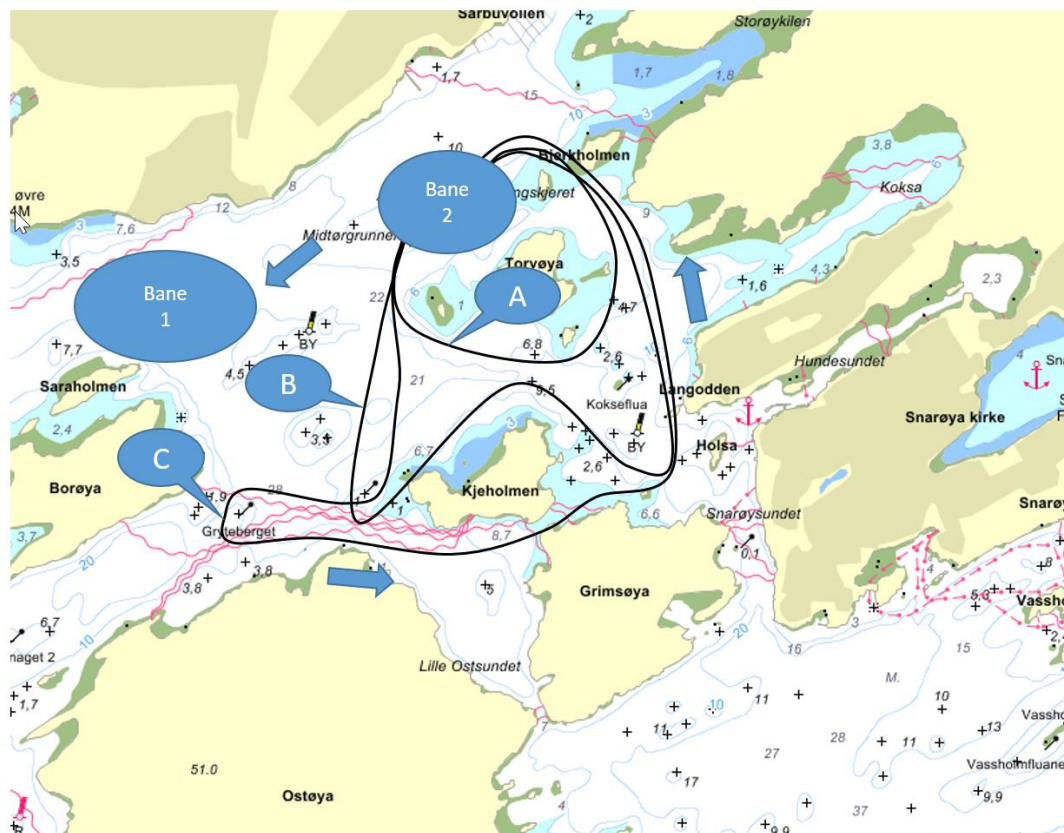


Endring Seilingsbestemmelsene nr 1, 14/10 kl 18:00

Banekart Bane to for Snipe, OK og Finnjolle er endret til:



Snipe, OK og Finnjolle

Start, Kryssmerke
Løp A, B eller C
Bunnmerke, Mål

Alle rundinger er Babord, unntatt jernstake
SV Kjøhomen i Løp C

Husk vikeplikt
For seilere som seiler Løpet på Bane 1

Bane A: Start, Kryssmerke, Selskjær, Torvøya med alle skjær og grunner, Langeskjær, Bunnmerke, Mål

Bane B: Start, Kryssmerke, Kjøholmsflu, Kokseflua, Langeskjær, Bunnmerke, Mål

Bane C: Start, Kryssmerke, Kjøholmflu (styrbord), Gryteberget, Kjøholmen, Kokseflua, Langeskjæret, Bunnmerke, Mål