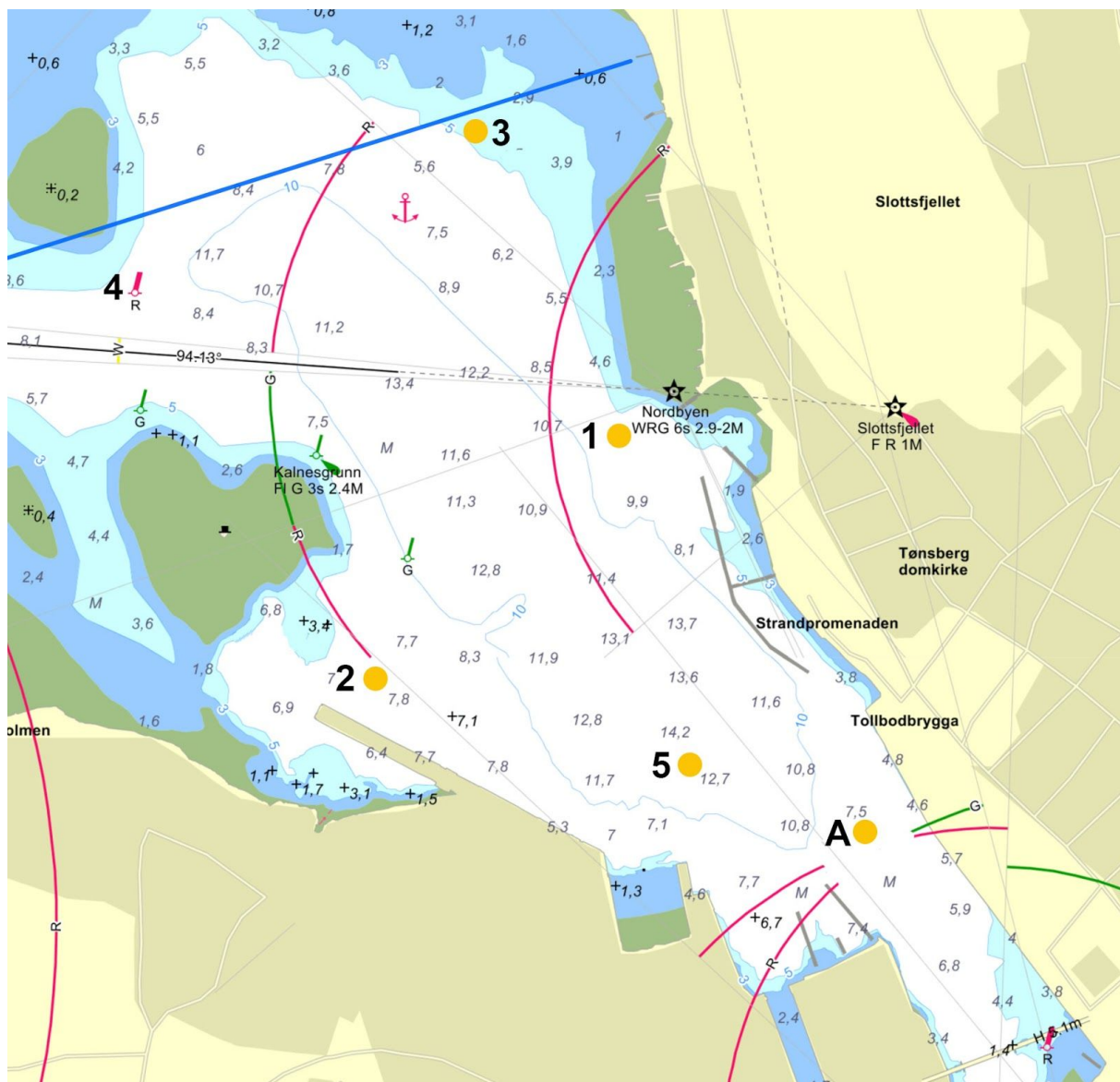


Klassisk Havneregatta, Tønsberg 2018, Banekart



Start og mål mellom flagg på baugen av "Kysten" og utlagt bøye A

Bane 1 Lite vind, SV eller NØ 1.5nm
1,2p

Bane 2 SV eller NØ
1,2,1,2,5,1,2,1,2p 2.5 nm

Bane 3 SV eller NØ
3,4,3,4,5,3,4,3,4p 3 nm

Bane 4 SØ eller NV, 1nm
3,4p 1nm

Bane 5 SØ eller NV 2nm
3,4,5,3,4p 2nm

Bane 6 Bra vind SØ eller NV, 3 nm
3,4,5,3,4,5,3,4p

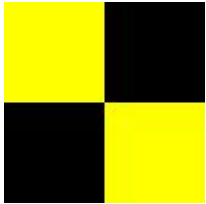
Bane som skal seiles angis med tall fra brygga.
Merkene skal da rundes i angitt rekkefølge

P står for at alle merkene skal rundes slik at merkene er på babord side av båten. Dette gjelder alle rundinger i alle løp

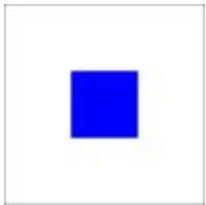
FLAGG SOM ER I BRUK



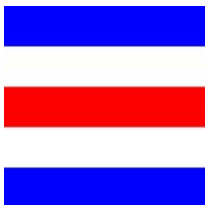
AP : utsettelse



L: Beskjed til deltagerne



S: avkorting av løpet



C: Endring av løpet



M: Flagget erstatter manglende merke