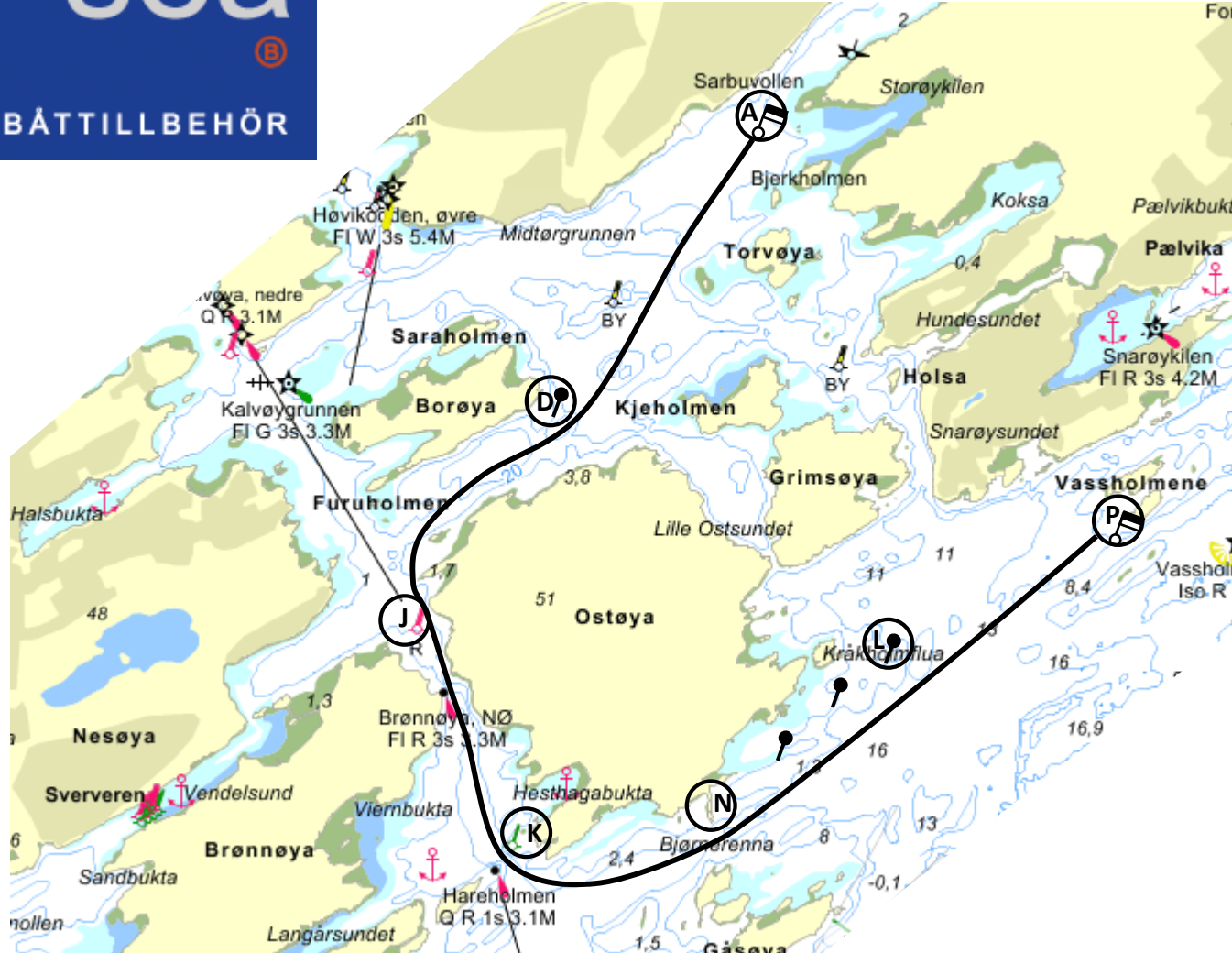


# Gunderbane Vassholmene



**A – D<sub>S</sub> – J<sub>S</sub> – K<sub>B</sub> – N<sub>B</sub> – L<sub>B</sub> – P**

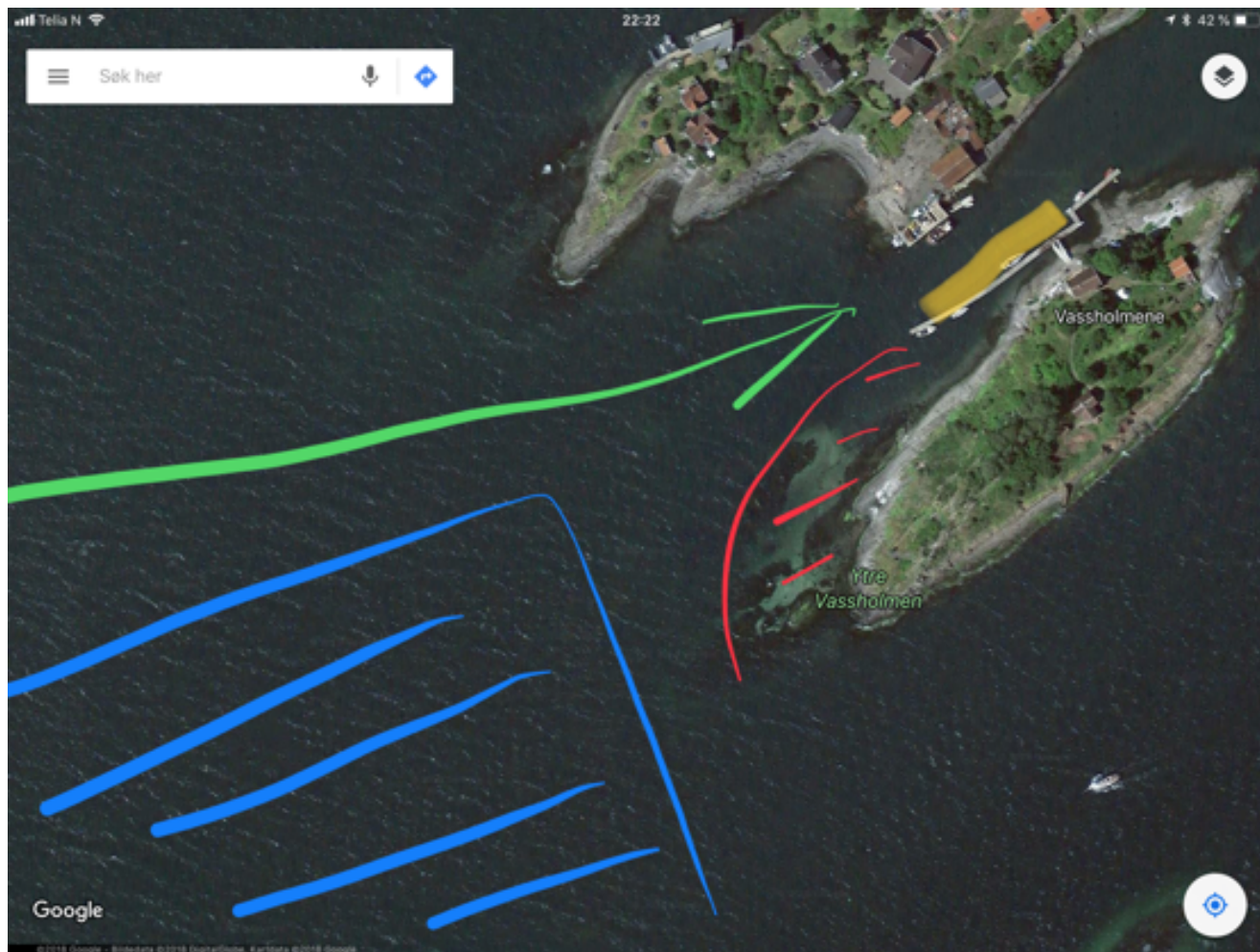
Lengde: ca 4,7 NM

- A: Startlinjen er mellom mast på komitébåt og merke A
- D: Fast jernstake (Gryteberget), styrbord
- J: Rød flytestake, styrbord
- K: Grønn flytestake, babord
- N: Skjær, Bjørnen med brygge, babord
- L: Fast jernstake (Kråkholmflua), babord
- P: Mållinjen er mellom signalmast på komitébåt som fører oransje flagg, og merke P

Seilasene kan avkortes ved hvert merke.

Ved ethvert rundingsmerke kan komitébåten signalisere målgang ved å vise signalflegg S (hvitt/blått) med to lydsignaler. Mållinje er da mellom komitébåtens mast og merket.

# Innseiling og bryggeplass - Ytre Vassholmen



- Grønn pil = Innseiling
- Gult felt = Brygge (Longside)
- Rødt felt = Grunne områder
- Blått felt = Bane/målgang Snipe og IF