

SEILINGSBESTEMMELSER v1

Superonsdag våren 2021

Asker Seilforening og Bærum Seilforening

2.juni og 16.juni

- 1.1. Regattaen vil være underlagt reglene slik de er definert i Kappseilingsreglene 2021-2024.
- 1.2. REGEL 52 endres slik at det er lov å bruke autopilot
- 1.3. REGEL 51 endres slik at båter som er målt inn i NORLYS NOR Rating med flyttbar vannbalast og/eller svingkjøp får benytte dette. For all annen balast gjelder REGEL 51
- 1.4. Regattaen er tilpasset myndighetenes smitteverntiltak i forhold til Covid-19 og NSF's smittevernsguide.

Hvis ikke fra samme husstand, kan man seile med max 3 personer ombord. Er hele besetningen fra samme husstand, er det ingen begrensning i antall. Med husstand menes personer som bor i samme boenhet til daglig.

I båter med flere seilere skal besetningen søke å holde minst 1 meters avstand til andre enn personer fra samme husstand. Deltakerne oppfordres til å være påpasselige med eget smittevern; håndhygiene, hoste i albu, unngå deltakelse ved sykdomstegn, mm. Det vil ikke bli samling på land før eller etter regattaene.

- 1.5. Seilingsbestemmelsene inneholder en generell del som gjelder begge datoer, og en detaljert del som tilpasses den enkelte arrangørforening. Asker seilforening utsteder seilingsbestemmelser for seilasen 2.juni (dette dokumentet), mens Bærum seilforening utsteder seilingsbestemmelser for seilasen 16.juni (kommer)
- 1.6. Arrangementet er åpent for alle båter som er påmeldt i onsdagsseiling i Asker Seilforening eller Bærum Seilforening

- 2.1. Eventuelle endringer i Seilingsbestemmelsene vil bli oppslått før kl. 09.00 samme dag som de trer i kraft, bortsett fra eventuelle endringer i tidsprogrammet for seilasene som vil bli oppslått før kl. 20.00 dagen før de trer i kraft



3.1. Beskjeder til deltagere vil bli slått opp superonsdagens

EGEN side på www.sailracesystem.no Link: <https://sailracesystem.no/regatta?regatta=3591>

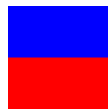

3.2. På vannet kommuniserer arrangøren med deltagerne over VHF-radio kanal 69.

4.1. Datoer for seilasene:

- 2.juni arrangeres i Asker seilforening
- 16.juni arrangeres i Bærum seilforening

4.2. Det seiles 1 seilas hver seilingsdag.

5.1. Det seiles i STOR og LITEN klasse

Klasse	Klasseflagg
Stor klasse	E 
Liten klasse	F 

5.2. Klasseinndeling er kunngjort på arrangementets side på sailracesystem.

5.3. Startende båter skal vise klasseflagg i akterstaget



Lavpoengsystemet i Appendix A vil bli benyttet. En båts plassering beregnes ved «seiltid x måletall»

6.2. En båts score for serien vil være dens totale seilasscore (ingen stryk).

6.3. For båter med gyldig målebrev vil måletallet bli hentet fra dette, Distanseseilas (NOR-rating ett tall)

Båter som ikke har målebrev, vil få fastsatt et skjønnsmessig måletall av regattakomiteen basert på søsterbåter, lignende båter, utløpt målebrev fra foregående år el.

Båter som seiler med kun en person om bord, kan for den enkelte seilas få beregnet korrigert tid basert på shorthanded NOR-rating målebrev. Alle andre besetninger får beregnet korrigert tid basert på ordinært NOR-rating målebrev (som for båter med fullt mannskap). Den som seiler alene er selv ansvarlig for å informere arrangøren om dette – uten videre informasjon står alle deltakere med ordinært målebrev (ikke shorthanded).

7.1. REGEL 44.1 er endret slik at totørnsstraff er erstattet med entørnsstraff.

8.1. En båt som trekker seg fra en seilas skal underrette startbåten på VHF kanal 69 så snart som mulig.

9.1. Premier vil bli utdelt til den beste 1/4 i hver klasse

10.1. Hovedregel 3 i Kappseilingsreglene: «Ansvaret for en båts avgjørelse om å delta i en seilas eller å fortsette å kappseile er dens alene»

10.2. Ved å delta i dette stevne godtar og forstår hver deltager at seiling er en potensielt farlig aktivitet med iboende risiko for skade og død.

11.1. Hver deltagende båt skal være forsikret med gyldig ansvarsforsikring for skade på annen båt eller person.

SEILINGSBESTEMMELSER DETALJER GYLDIGE FOR 2.JUNI

- 12.1. Planlagt tid for første varselsignal 2.juni: 18:25
- 13.1. Tillegg A viser startområdets omtrentlige beliggenhet.
- 14.1. Tillegg B viser løpene for hhv. pølsebane og distanseseilas, med omtrentlige vinkler mellom leggene, rekkefølgen merkene skal passeres i og hvilken side man skal ha hvert merke på.
- 15.1. Seilasene starter ved å bruke REGEL 26 i Kappseilingsreglene.

Minutter før startsignal	Visuelt signal	Lydsignal	Betyr
5	Klasseflagg opp	Ett	Varselsignal
4	Klarsignalflagg «P» opp	Ett	Klarsignal
1	Klarsignalflagg ned	Et langt	Ett minutt
0	Klasseflagg ned	Ett	Startsignal

- 15.2. Startlinjen vil være mellom gul oppblåsbar bøye på barbord ende og North Sails flagg om bord i startbåt styrbord ende.
- 15.3. Båter hvis varselsignal ikke har blitt gitt skal holde seg unna startområdet under startsekvensen for andre seilaser.
- 16.1. Mållinjen vil være mellom en stang med North Sails flagg på målbåt ved styrbord ende og gul oppblåsbar bøye ved babord ende.
- 16.2. Løpet kan avkortes ved alle merker i løpet. Mållinjen vil da være mellom merket og en komitebåt. Komitebåten heiser flagg S sammen med eventuelle klasseflagg og to lydsignaler. Avkortning gjelder den/de klassene som klasseflaggene viser.



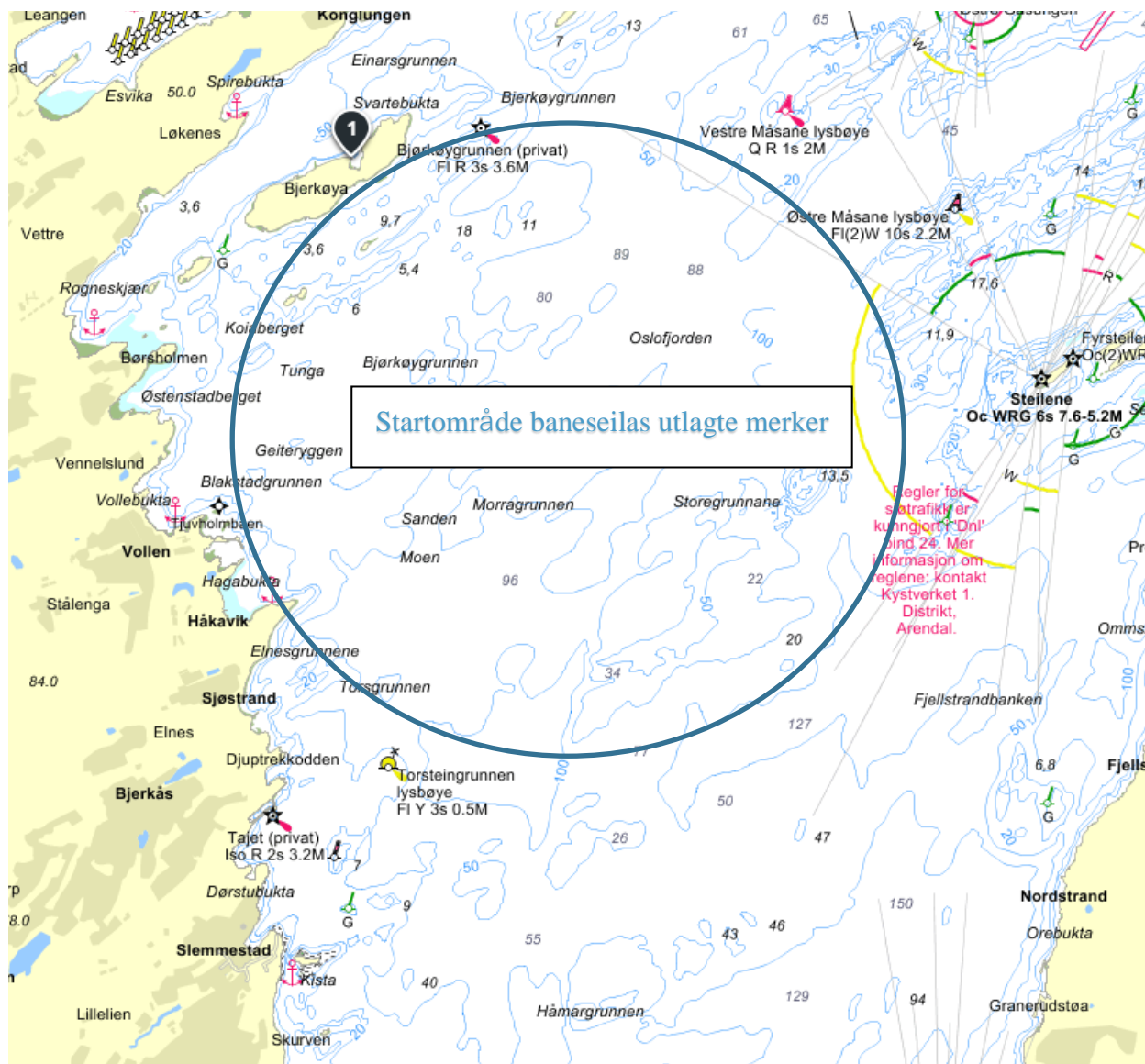
Asker Seilforening

- 17.1. Båter som har til hensikt å protestere eller søke om godtgjørelse skal når de krysser mållinjen eller umiddelbart etterpå melde fra om dette til komitebåt. Innleverte protester som ikke er meldt ved målgang vil ikke bli behandlet.
 - 17.2. Skjema for anmodning om høring finnes på den offisielle oppslagstavlen <https://sailracesystem.no/regatta?regatta=3563>
 - 17.3. Fristen for å innlevere skjema er 180 minutter etter at siste båt i klassen fullfører seilassen den dagen. Protesten leveres på e-post til storbaat@askerseil.no
 - 17.4. Beskjeder vil bli slått opp innen 24 timer etter protestfristens utløp for å underrette deltagere om høringer hvor de er parter eller nevnt som vitner. Høringene vil foregå digitalt og finner sted på tidspunkt tilkjennejort for partene og vitnene.
 - 17.5. REGEL 62.2(a) og 66.2(a) gjelder ikke.
-
- 18.1. Alle spørsmål angående seilassen 2.juni kan sendes til storbaat@askerseil.no – Silje B With – 90845989



TILLEGG A

BANEOMRÅDET

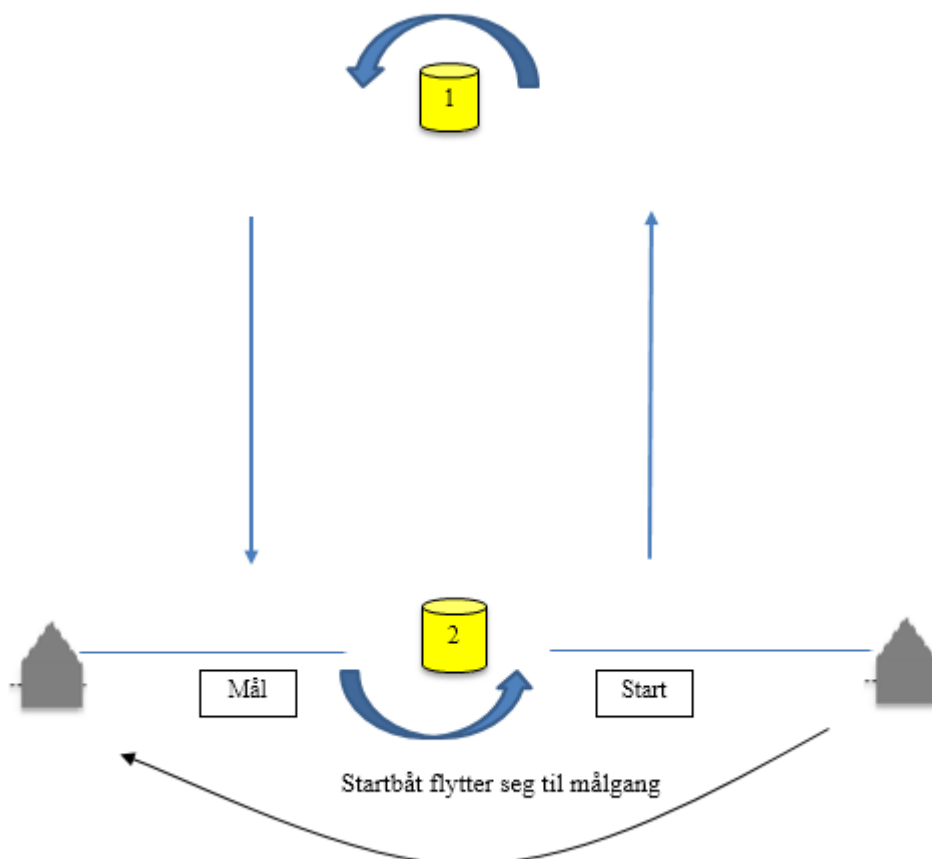


TILLEGG B – ILLUSTRASJON AV LØPET

Bane 0 – Baneseilas, utlagte merker – gule bøyer

Klasseflagg alene, uten tallstander

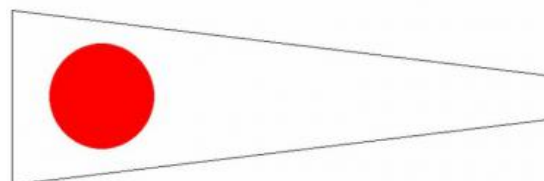
Start - 1 - 2 - 1 - mål



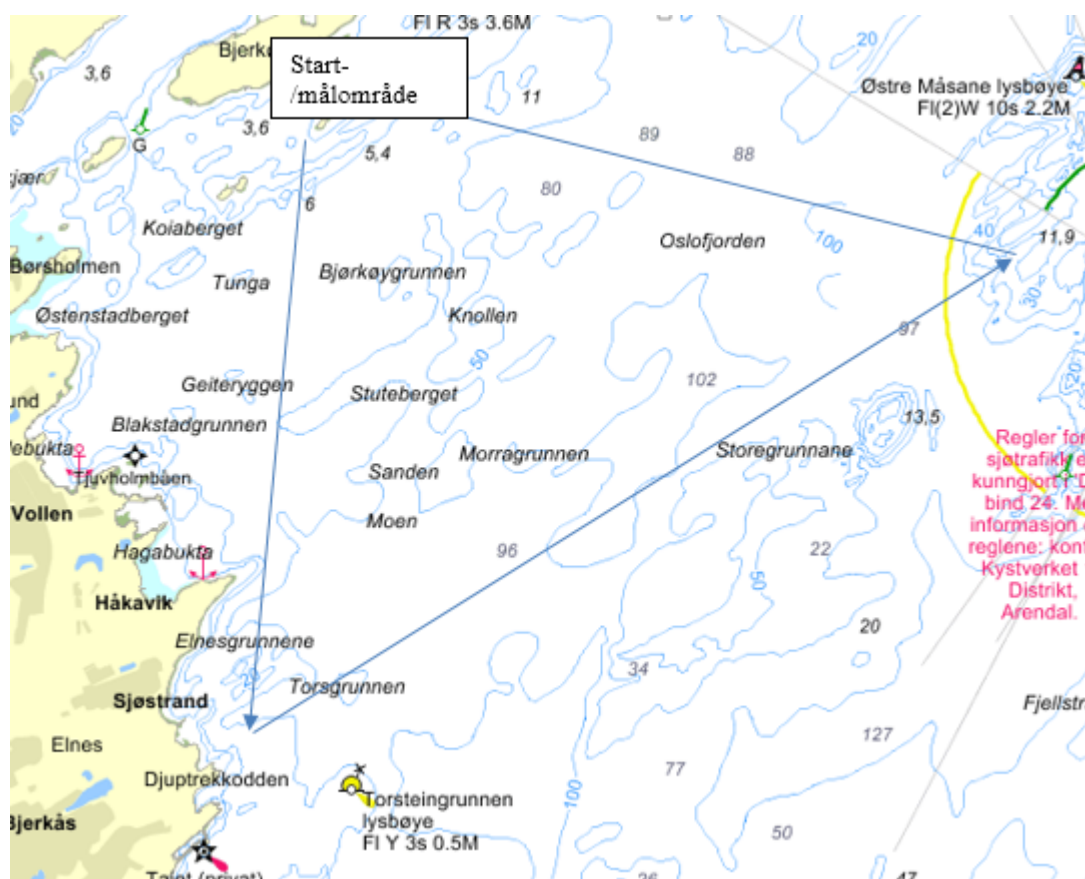


Bane 1 - Distanseseilas, faste merker

Tallstander 1 sammen med klasseflagg



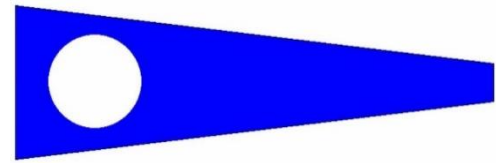
- Start- og mållinje som i pkt 15 og 16 avhengig av vindretning
- Gul lys/lydbøye Torsteinsgrunnen BB (VEAS-bøya)
- Grønn stake m/lys Torskegrunnen BB
- Mål





Bane 2 – Distanseseilas faste merker

Tallstander 2 sammen med klasseflagg



- Start- og mållinje som i pkt 15 og 16 avhengig av vindretning
- Grønn stake m/lys Torskegrunnen BB
- Vestre Måsane lysbøye BB
- Mål

