

## SEILINGSBESTEMMELSER SHETLAND RACE 2021 "Corona Edition"



**Korona-  
spesial!**

### 1 REGLER

1.1 Regattaen vil være underlagt "reglene" slik de er definert i Kappseilingsreglene (2021-2024).

1.2 Klassereglene for NOR Rating vil gjelde

1.3 Seilasen vil være underlagt OSR «Special Regulations for Inshore racing»

### 2 TIDSPROGRAM FOR KAPPSEILASEN

Varselsignal for første klasse er lørdag 26. juni 2021 kl 09:55.

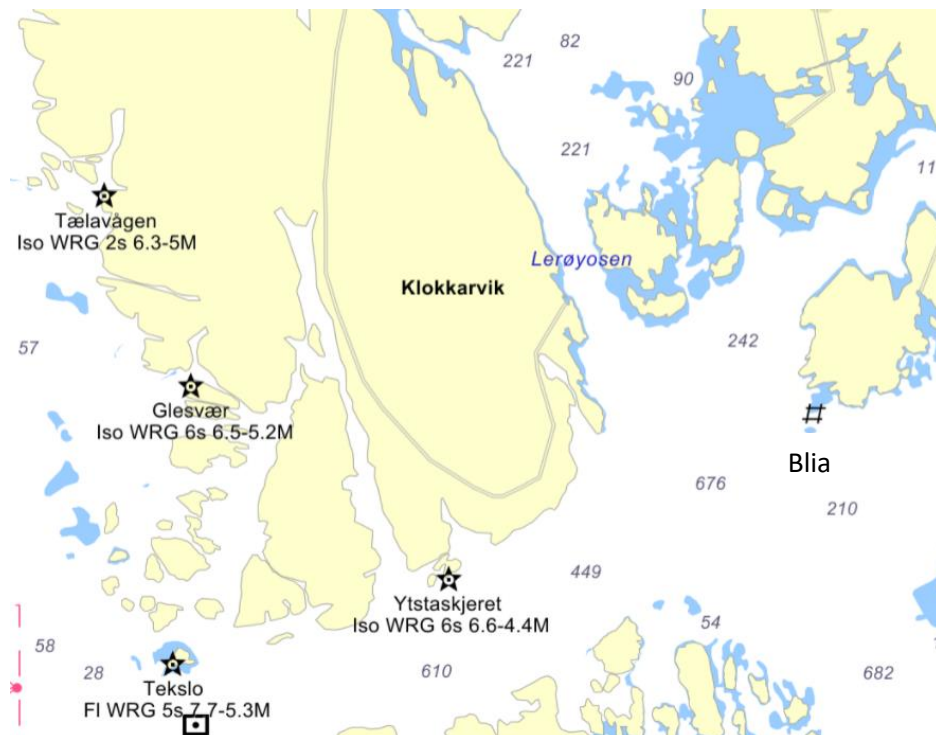
### 3 KLASSER OG KLASSEFLAGG

Klasseinndeling og klasseflagg fremkommer av startlisten.

### 4 LØPET

17 nautiske mil

Start ved Flatevossen – Raunane om BB – Lerøyosen – Blia om SB - Toftøyosen – Mål ved Glesvær kafe.



## 5 MERKER


Startmerker: Mellom to oransje blåser ved Flatevossen i Raunefjorden

Målmerke: Blåse ved Glesvær kafe

## 6 STARTEN

6.1 Kappseilasene startes ved å bruke regel 26. Varselsignalet vil bli gitt 5 minutter før startsignalet.

6.2 Start vil være en linje mellom to bøyer V/NV av Flatevossen i Raunefjorden.

6.3 Hvis vindforholdene er vanskelige kan starten flyttes. Komite båt med flagg L  vises og ny start mellom 2 bøyer.



## 7 MÅL

Mållinjen vil være mellom stang på kaien ved Glesvær kafe og Blåse i sjøen.



Målgang vil være i retning mot nord.

## 8 MAKSIMALTID

Maksimaltiden for alle klasser er kl. 21:00.

Båter som går i mål etter dette noteres som Fullførte ikke (DNF). Dette endrer regel 35. 9

## PROTESTER OG SØKNADER OM GODTGJØRELSE

9.1 Protestskjemaer fås på regattakontoret. Protester skal leveres der innen protestfristen.

9.2 Frist for innlevering av protest er en halv time etter at siste båt har fullført.

## 10 POENGBEREGNING

Alle klasser utenom cruisingklassen vil bli gitt poeng med tidskorreksjon etter systemet tid-på-tid.

## 11 KOMITÉBÅTER

Komitébåter fører gult flagg og lytter til VHF kanal 67

## 12 PREMIER

Det vil bli 1/3 premiering i hver klasse – utenom cruisingklassen.

## 13 ANSVARFRASKRIVELSE

Deltagere i regattaen deltar ene og alene på eget ansvar. Se regel 4: Avgjørelse om å kappseile. Den organiserende myndighet vil ikke akseptere noe ansvar for skade på materiell eller person eller dødsfall inntruffet i forbindelse med, før, under eller etter regattaen.

## 14 FORSIKRING

Hver deltagende båt skal være forsikret med gyldig ansvarsforsikring