



Hjeltefjordtrimmen 2026



Organiserende myndighet: Ran Seilforening og Askøy Seilforening

Datoer for seilasene: 5., 12., 19., og 26. mai, 2., og 9. juni, 11., 18., og 25. august, og 1., 8., og 15. september, første start er kl 18:30

Baneområde: Hauglandsosen/Hjeltefjorden

SEILINGSBESTEMMELSER

1 REGLER

- 1.1 Regattaen vil være underlagt reglene slik de er definert i [Kappseilingsreglene](#).

2 ENDRINGER I SEILINGSBESTEMMELSENE

- 2.1 Denne versjonen av seilingsbestemmelsene, datert 26. april, gjelder inn til videre. Eventuelle endringer i seilingsbestemmelsene ıla. sesongen vil bli slått opp på regattaens hjemmeside <https://sailracesystem.no/regatta?regatta=3998> (www.hjeltefjordtrimmen.no peker til denne siden) minst tre dager før endringene trer i kraft.

3 BESKJEDER TIL DELTAGERNE

- 3.1 Beskjeder til deltagerne vil bli slått opp på den offisielle oppslagstavlen på <https://sailracesystem.no/regatta?regatta=3998>.
- 3.2 I forkant av og under seilasene kan arrangøren bruke VHF kanal 72 til å gi beskjeder til deltakerne. Dette er ment som en ekstra service til dem som har VHF om bord. Dette kan være meldinger som; hvilket løp som skal seiles, at det blir avkorting ved neste merke etc.

4 TIDSPROGRAM FOR SEILASENE

- 4.1 Tirsdagene 5., 12., 19., og 26. mai, 2., og 9. juni, 11., 18., og 26. august, og 1., 8., og 15. september, til sammen 12 planlagte seilaser. Se dokumentet «Regattaansvarlige» for hvilken forening som er ansvarlig og hvem som er regattasjef for den enkelte seilas.
- 4.2 Planlagt tid for første varselsignal hver dag er 18:25, med starter 18:30 og 18:40. Se også pkt 8

5 KLASSER og KLASSEFLAGG

- 5.1 Klasser og klasseflagg framgår av følgende tabell:

KLASSE	KLASSE-FLAGG	KOMMENTAR
Åpen klasse	D	Ingen tidskorrigering
Uten spinnaker		NOR Rating
APH ToT 1,040* og lavere m/spinnaker «Liten»		NOR Rating
APH ToT 1,041* og høyere m/spinnaker «Stor»	E	NOR-rating

* måltallet for «Distanseseilas ett tall» i målebrevet for fullt mannskap

6 BANEOMRÅDE

6.1 Seilasene seiles i området Hauglandsosen/Hjeltefjorden, se kart vedlegg 1

6.2 LØPENE

Løpsalternativene framgår av tabellen og vedlegg 1

Løp	Vind	Beskrivelse (b=babord, s=styrbord runding)	Ca. lengde
1	N	Start-1b-6b-2b-4b-1b-mål	8,8 nm
2	Ø	Start-4b-5b-1b-7b-3b-mål	6,8 nm
3	S-Ø	Start -2s-6s-1b-6s-1b-mål	8,6 nm
4	V	Start-3s-7s-5b-7b-3b-mål	8,5 nm
5	V lett vind	Start-3s-6s-3s-mål	6,0 nm
6	SV	Start -2s-6s-4s-5b-2s-mål	8,4 nm

6.3 Senest ved varselsignalet vil startbåten vise nummeret på løpet som skal seiles.

6.4 Avkorting av løp kan skje ved hvilket som helst merke. Målgang blir da mellom merket og komitebåten som fører signalflaget S.

Avkorting ved merke 3, 4, 5 og 6 skjer i samsvar med vedlegg 2.

Dersom signalflaget S vises sammen med klasseflagg gjelder avkortningen den/de klassene det flagges for. Det gis to lydsignal når første båt nærmer seg avkortingsmerket.

7 MERKER

7.1 Merkene framgår av tabellen nedenfor:

Merke	Beskrivelse
1	Bøye (fast) utlagt Ø av Småvær
2	Jernstake S for Lamholmen (Lamholmflu lateralmerke)
3	Søndre og Midtre Rotøy. Ta særlig hensyn til skvalpeskjær ved merket (se vedl. 4)
4	Skorpo, Apalholmen og Bukkholmen
5	Gullskjær. Ta særlig hensyn til skvalpeskjær ved merket (se vedlegg 4).
6	Flaggbøye vest av Bukkholmen, utgjør en ende av start- / mållinjen
7	Nordre Rotøy

8 START

8.1 Seilasene starter ved å bruke REGEL 26. Vedlegg 3 gir en grafisk fremstilling av startprosedyren.

8.2 Startlinjen er mellom utlagt flaggbøye og annen bøye vest av Bukkholmen.

8.3 Båter hvis varselsignal ikke har blitt gitt skal holde seg unna startområdet under startsekvensen for andre klasser.

9 MÅL

9.1 Mållinjen er mellom flaggbøye i startlinjen (merke 6) og komitébåt som fører blått flagg, se illustrasjon i vedlegg 2. Se også punkt 6.4 Avkorting.

10 STRAFFESYSTEM

10.1 For alle klassene er regel 44.1 endret slik at totørnstraff er erstattet med entørnstraff.

11 MAKSIMALTID og AVLYSNING

11.1 Maksimaltiden er kl. 2100, men om starten blir utsatt blir maksimaltiden forsøkt forskjøvet tilsvarende. Båter som ikke er gått i mål innen maksimaltiden vil bli notert som DNF. Dette endrer regel 35. Båter som bryter regattaen etter å ha startet, plikter straks å gi melding til regattaansvarlig.

11.2 En seilas avlyses dersom kveldens regattaansvarlige finner det nødvendig, enten fordi værmeldinger melder mer enn 12 m/s vind på banen i det aktuelle tidsrommet, eller fordi det er grunn til å tro at det vil blåse mer enn

værmeldingen skulle tilsi. Se arrangørmanualen for hvordan en slik avlysning bør håndteres av regattaansvarlig.

Melding om eventuell avlysning vil bli lagt ut på den offisielle oppslagstavlen under Hjeltefjordtrimmen.no så snart bestemmelse om avlysning er foretatt.

Melding om avlysning vil også bli forsøkt lagt ut på seilforeningenes kontoer på sosiale media.

12 PROTESTER OG ANMODNING OM HØRING

12.1 Protester må meldes til regattaansvarlig senest 2 timer etter siste båts målgang og må sendes skriftlig på E-post senest dagen etter seilasen. Ved protester vil det bli satt opp en protestkomite.

Protester blir behandlet så snart protestkomiteen kan samles.

For innmelding av protester:

RAN Seilforening : E-post : hjeltefjordtrimmen@gmail.com

Askøy Seilforening : E-post : hjeltefjordtrim@askoy-seilforening.no

13 SCORING

13.1 Lavpoengsystemet, Appendiks A i Kappseilingsreglene benyttes. NOR Rating benyttes som handikapsystem. Korrigert tid vil bli beregnet «Tid på tid» ut fra måltall angitt for «Distanseseilas ett tall» i målebrevet. Båter som evt. får endret sitt måltall i løpet av sesongen plikter å gi beskjed om dette til resultatansvarlig.

Båter som seiler shorthanded på en eller flere seilaser i serien blir korrigert med tilsvarende måltall angitt på sitt Shorthanded målebrev. Disse må melde fra til resultatansvarlig innen kl 2100 den kvelden seilasen foregår om at de seiler SH.

Båter som starter i Åpen klasse blir ikke rangert i henhold til måltall.

13.2 En båt må starte i minst 3 seilaser for at det skal være en gyldig serie.

13.3 (a) Om færre enn 9 seilaser har blitt fullført, vil en båts score for serien være dens totale seilasscore.

(b) Om 9 seilaser har blitt fullført, vil en båts score for serien være dens totale score minus dens dårligste score.

(c) Om 10 seilaser har blitt fullført, vil en båts score for serien være dens totale score minus dens to dårligste score.

(d) Om 11 seilaser har blitt fullført, vil en båts score for serien være dens totale score

minus dens tre dårligste score.

(e) Om 12 seilaser har blitt fullført, vil en båts score for serien være dens totale score minus dens fire dårligste score.

13.4 Foreløpige resultatlistene vil bli publisert på <http://hjeltefjordtrimmen.no/>

Av forskjellige årsaker kan det forekomme at publiserte resultatlistene inneholder feil. Foreløpige resultatlistene kan derfor bli endret i etterkant, dersom arrangørene finner grunnlag for det. Resultatlistene vil bli publisert som endelige etter siste seilas, etter at evt. protestbehandling og øvrige uklarheter er ferdig behandlet.

13.5 Ved målgang plikter den enkelte båt å notere tid for sin egen målgang samt (om mulig) notere seilnummer på båt foran og bak i mål. Disse notatene tas vare på til resultatlisten er endelig. Benytt gjerne vedlegg 4.

14 KOMITÉBÅTER

14.1 Komitébåt vil identifiseres med RANs foreningsvimpel eller Askøys foreningsvimpel, alt etter hvem som arrangerer.

15 PREMIER

15.1 For klassene «Uten spinnaker», «Liten», og «Stor» blir det 1/3 premiering etter endt sesong.

I klassen «Åpen» blir det delt ut en premie, som går til den som har startet i flest seilaser i løpet av sesongen (om en båts mannskap arrangerer og derfor ikke kan seile, telles dette som en startet seilas). Om flere båter har samme antall seilaser foretas det trekning av premien mellom dem.

En båt må ha startet i minst tre seilaser for å kunne få premie.

16 ANSVARFRASKRIVELSE

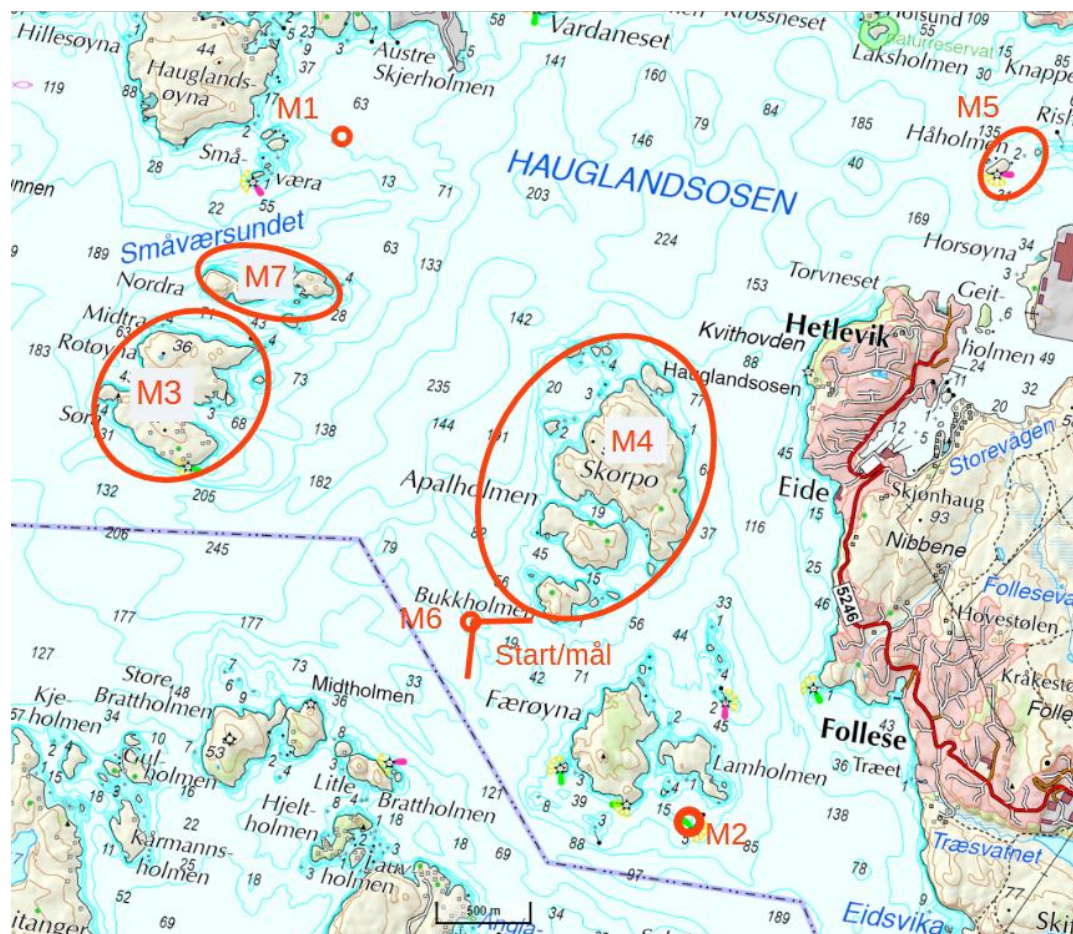
16.1 Regel 3: 'Ansvaret for en båts avgjørelse om å delta i en seilas eller å fortsette å kappseile er dens alene.'

Ved å delta i denne seilassen godtar og forstår hver deltaker at seiling er en potensielt farlig aktivitet med iboende risiko for skade på personer og utstyr

17 FORSIKRING

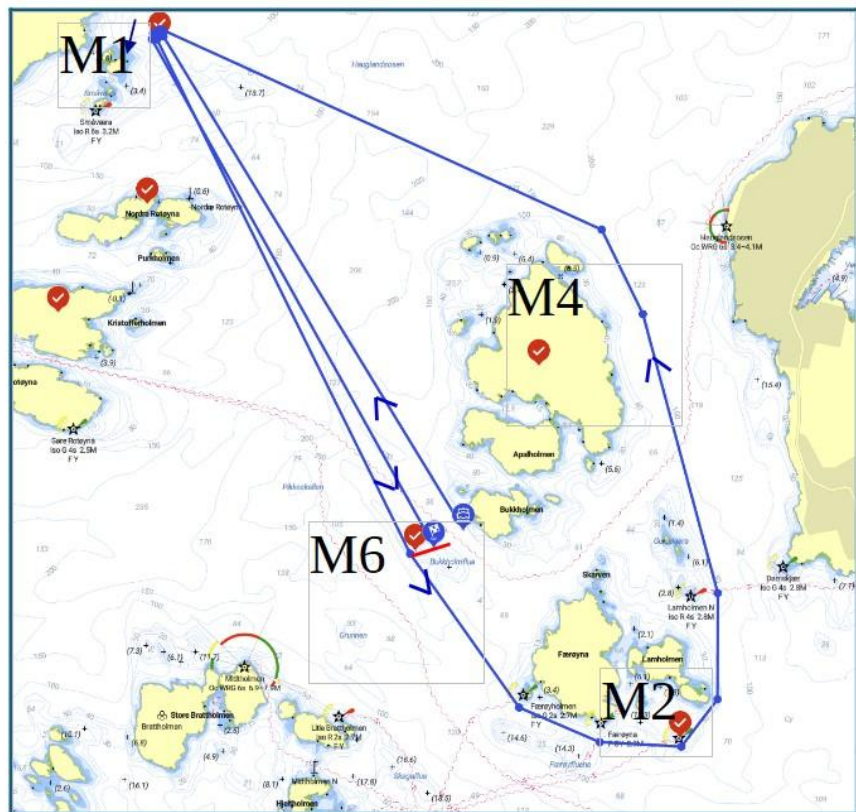
17.1 Hver deltagende båt skal være forsikret med gyldig ansvarsforsikring.

Vedlegg 1 Baneområdet med start/mål-område og merkeplassering, og skisser av de ulike løpene



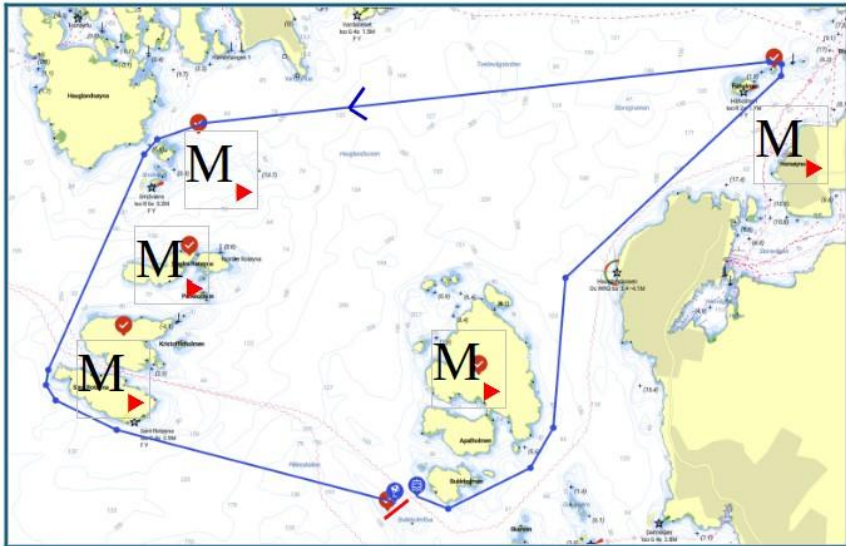
Merk: Kartskissen er omtrentlig når det gjelder plassering av bøyer

Løp 1



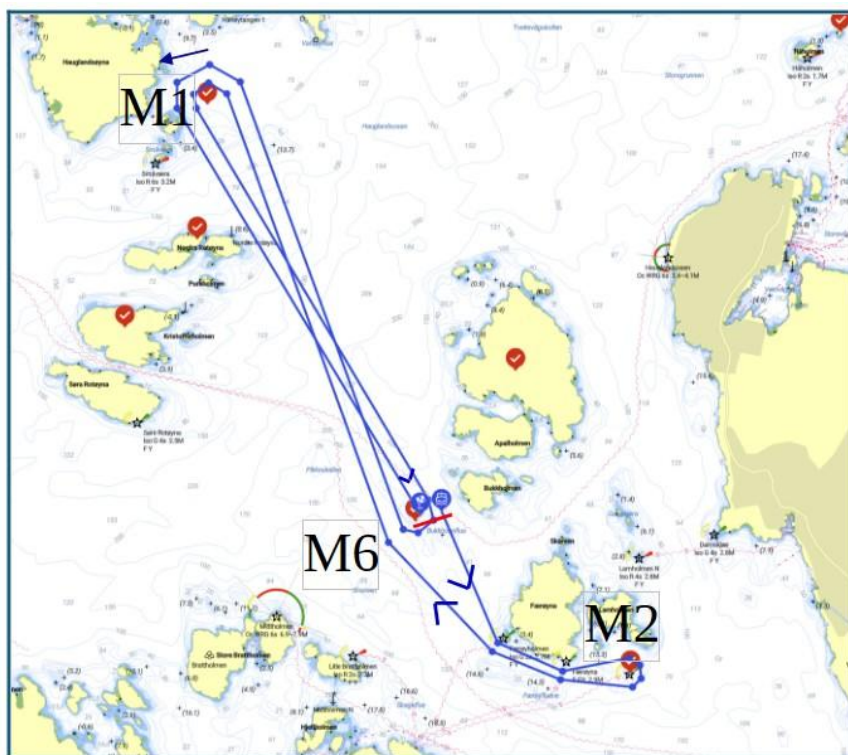
VIND NORD - Start-1b-6b-2b-4b-1b-mål

Løp 2



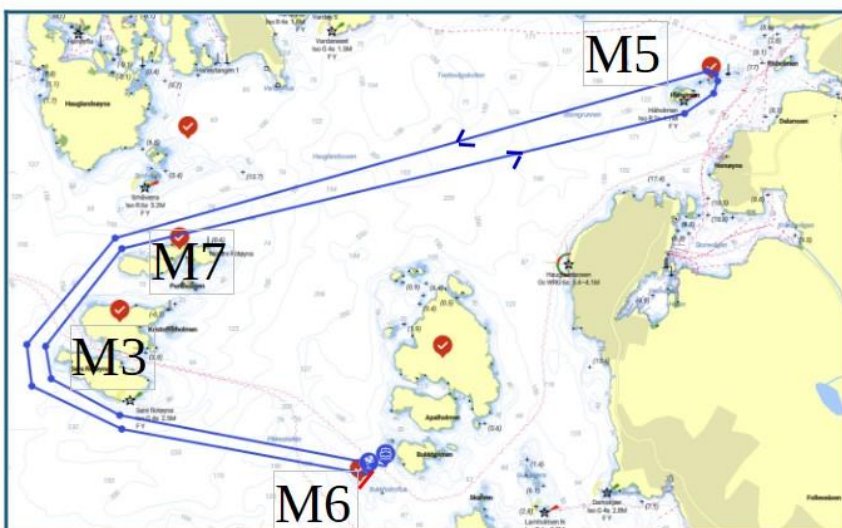
VIND ØST - Start-4b-5b-1b-7b-3b-mål

Løp 3



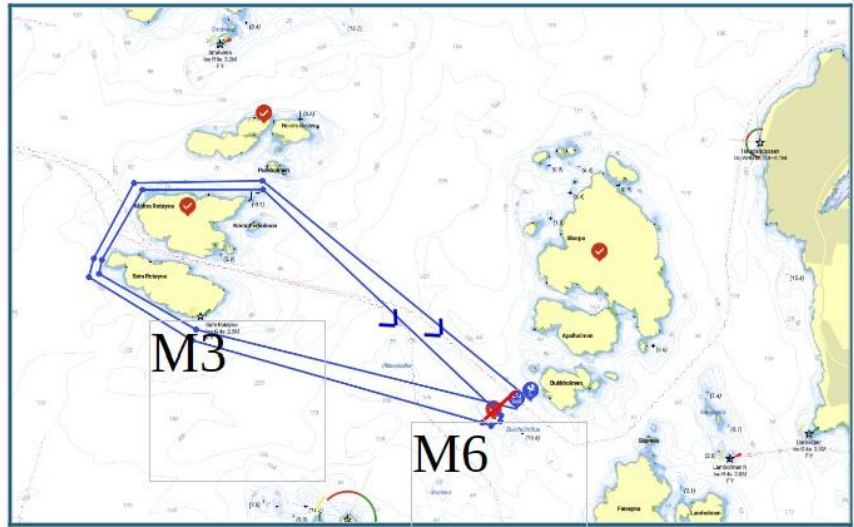
VIND SØR / SØRØST - Start -2s-6s-1b-6s-1b-mål

Løp 4



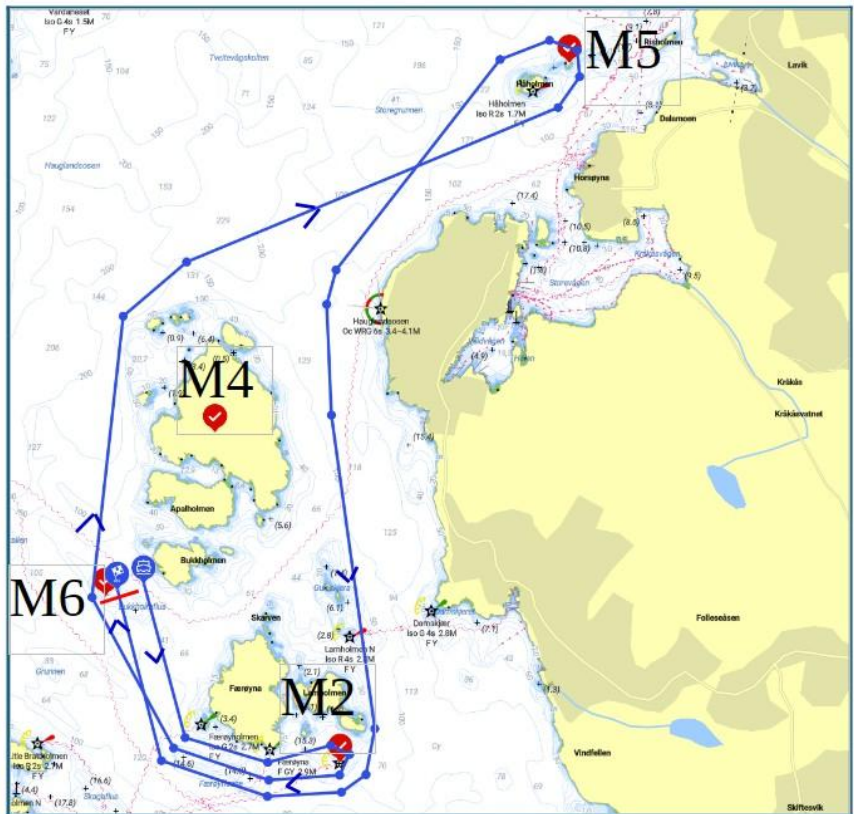
VIND VEST - Start-3s-7s-5b-7b-3b-mål

Løp 5



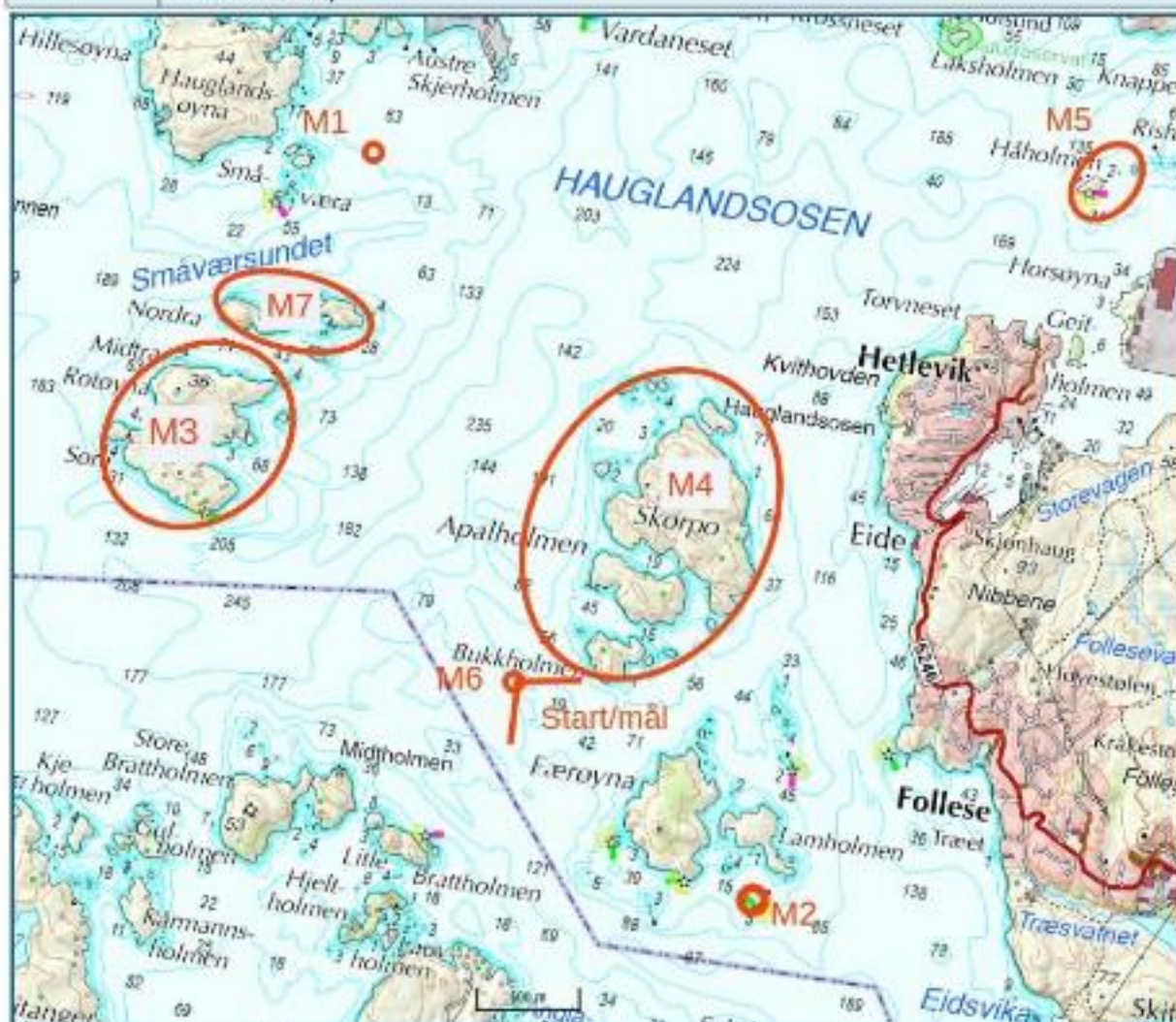
VIND VEST LETT VIND - Start-3s-6s-3s-mål

Løp 6



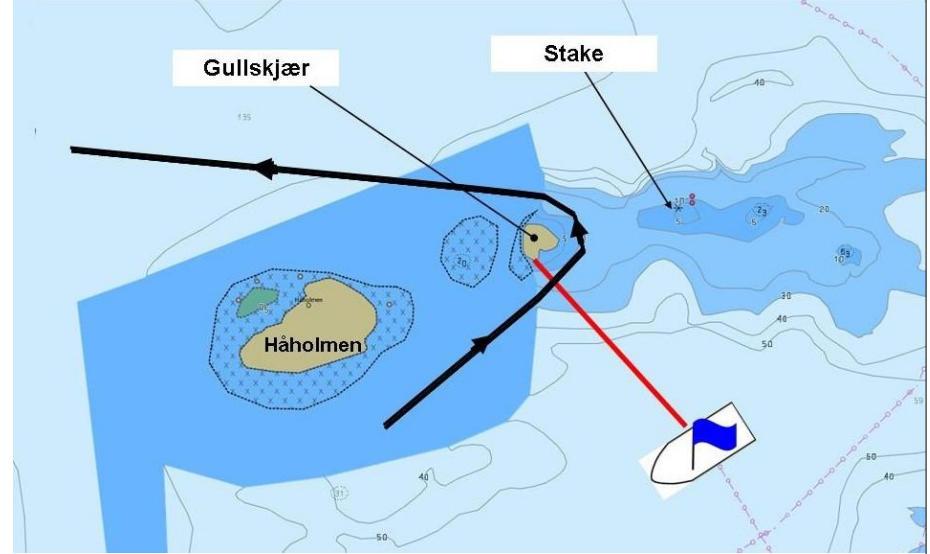
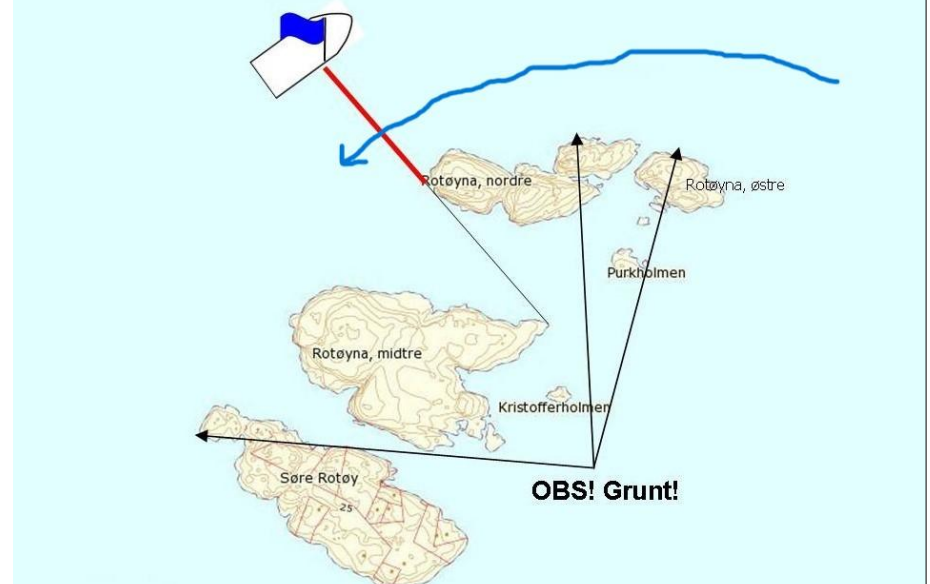
VIND SØRVEST - Start -2s-6s-4s-5b-2s-mål

Merke	Beskrivelse
1	Bøye (fast) utlagt Ø av Smävær
2	Jernstake S for Lamholmen (Lamholmflu lateralmerke)
3	Søndre og Midtre Rotøy. Ta særlig hensyn til skvalpeskjær ved merket (se vedl. 4)
4	Skorpo, Apalholmen og Bukkholmen
5	Gullskjær. Ta særlig hensyn til skvalpeskjær ved merket (se vedlegg 4).
6	Flaggbøye vest av Bukkholmen, utgjør en ende av start- / mållinjen
7	Nordre Rotøy



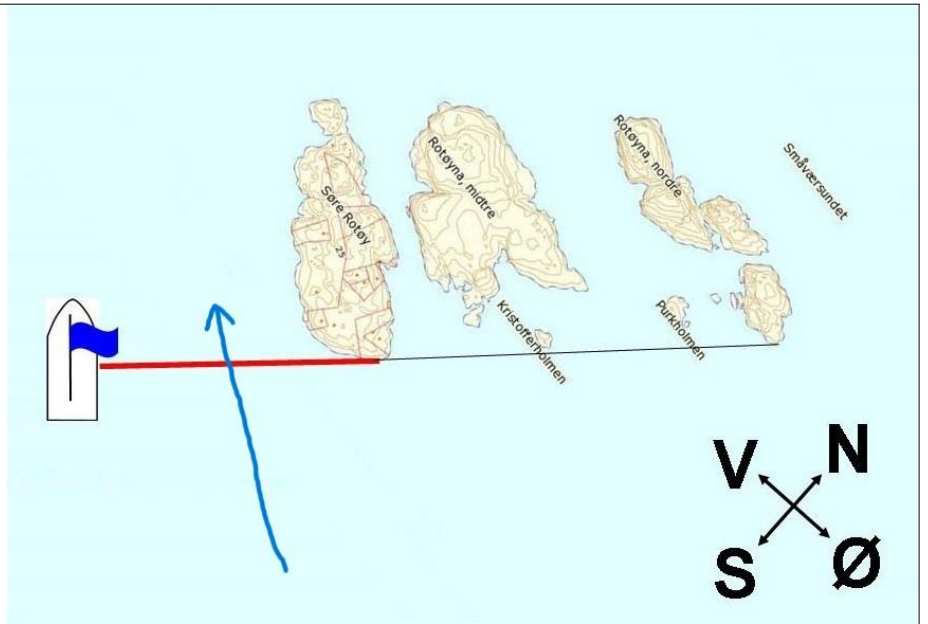
Løp	Vind	Beskrivelse (b=babord, s=stybord runding)	Lengde
1	N	Start-1b-6b-2b-4b-1b-mål	8,8 nm
2	Ø	Start-4b-5b-1b-7b-3b-mål	6,8 nm
3	S-SØ	Start-2s-6s-1b-6s-1b-mål	8,6 nm
4	V	Start-3s-7s-5b-7b-3b-mål	8,5 nm
5	V lett vind	Start-3s-6s-3s-mål	6,0 nm
6	SV	Start-2s-6s-4s-5b-2s-mål	8,4 nm

Vedlegg 2 Prinsippkisser for avkorting ved faste merker

<p>Ved runding Gullskjær om babord</p> <ol style="list-style-type: none">Målbåt ligger 300m SØ for Gullskjær.Mållinjen skal passeres i retning fra forrige merke.	
<p>Ved runding Rotøyane om babord</p> <ul style="list-style-type: none">Målbåt ligger 300m NV for Nordre Rotøy med neset på Nordre Rotøy overrett med neset på Midtre Rotøy.Mållinjen skal passeres i retning fra forrige merke.	

Ved runding Rotøyane om styrbord

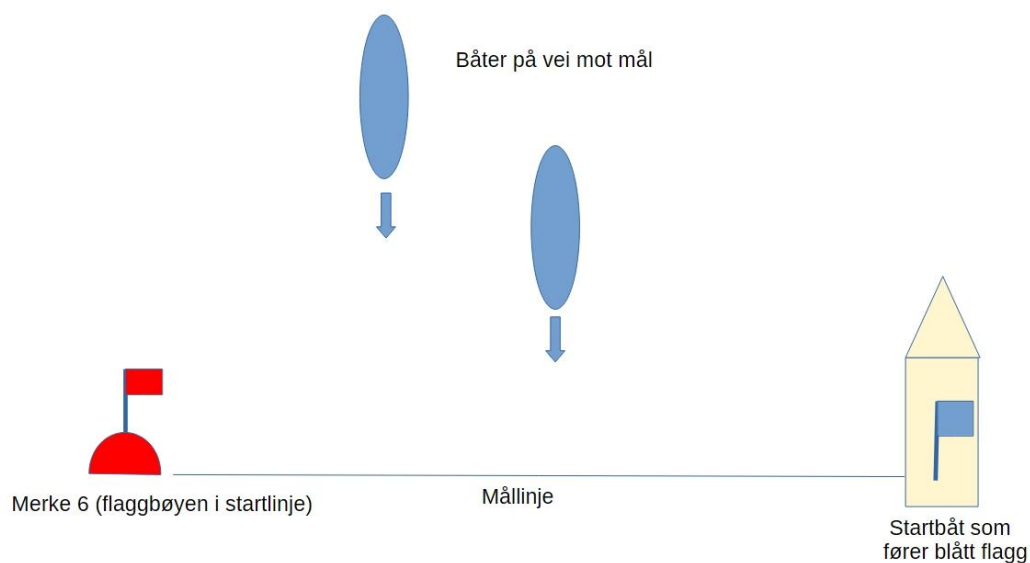
- Målbåt ligger 300m SV for Søndre Rotøy med neset på Søndre Rotøy overett med neset på Østre Rotøy.
- Mållinjen skal passeres i retning fra forrige merke.



Ved runding Skorpo

- Mållinje mellom sydspissen av holme NØ for Skorpo og Hauglandsosen lykt
- Mållinjen skal passeres i retning fra forrige merke, mellom Skorpo og komitebåt.



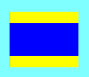
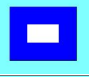







Ordinær målgang og avkorting ved merke 6

Ved ordinær målgang, ligger komiteebåten slik at den danner babord ende av linjen sett fra båtene som kommer mot mål. Ved avkortinger ved merke 6: Dersom merke 6 skal rundes om babord (løp 1) ligger komiteebåt som styrbord ende på linjen, dersom merke 6 skal rundes om styrbord (løp 3, 5, 6) ligger komiteebåten som babord ende.

Vedlegg 3

Grafisk fremstilling av startprosedyren, og eventuelle tilbakekallinger ved tjuvstart

Signal	Klokke	Tid til 1. start (åpen kl., u/spinn, NOR rating 1,040 og lavere)	Lyd- og flaggsignaler (ved bortfall av lyd er det flaggsignalet som gjelder)	
Varsel	1825	5 min	D heises + 1 lydsignal	↑ 
Klar	1826	4 min *	P heises + 1 lydsignal	↑ 
1 minutt	1829	1 min	P fires + 1 lydsignal	↓ 
Start	1830	0	D fires + 1 lydsignal	↓ 
Signal	Klokke	Tid til 2. start (1,041 og høyere)	Lyd- og flaggsignaler (ved bortfall av lyd er det flaggsignalet som gjelder)	
Varsel	1835	5 min	E heises + 1 lydsignal	↑ 
Klar	1836	4 min *	P heises + 1 lydsignal	↑ 
1 minutt	1839	1 min	P fires + 1 lydsignal	↓ 
Start	1840	0	E fires + 1 lydsignal	↓ 

* Ved fire-minutters-signalet må motoren være slått av.

Individuell tilbakekalling

Signal vil bli gitt som i regel 29.1 - Signalflagg X heises med 1 lydsignal.



Generell tilbakekalling

Signal vil bli gitt som i regel 29.2 - Første likhetstegn heises med 2 lydsignal.
Dersom en start tilbakekalles og startes på nytt, forskyves de neste startene tilsvarende.



Vedlegg 4

Egenregistreringsskjema for Hjeltefjordtrimmen 2026

fyll ut skjemaet for hver seilas og ha det liggende om bord til sesongen er over

Dato	Målgangstid	Båt foran	Båt bak
5.mai			
12. mai			
19. mai			
26. mai			
02. juni			
09. juni			
11. august			
18. august			
25. august			
1. september			
8. september			
15. september			