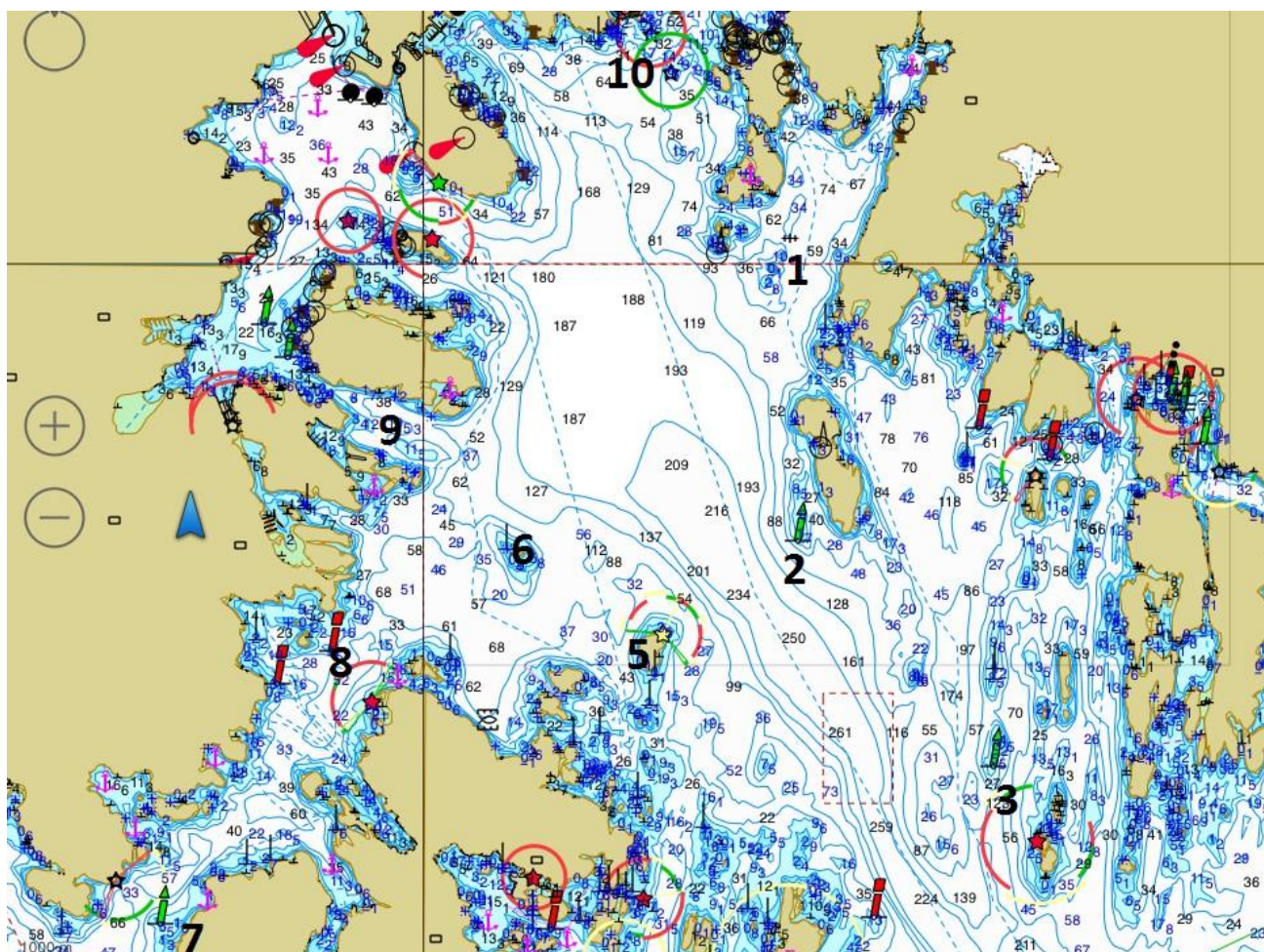


## Seilingsbaner



NB: Kartet er ikke i målestokk. MÅ IKKE BRUKES TIL NAVIGERING.

**MERKER RUNDING**

|          |  |
|----------|--|
| 1        | Tua i korsvik  |
| 2        | Dvergsøyboen   |
| 3        | Ytre Kjekeboen   |
| 4        |  |
| 5        | Kinn   |
| 6        | Skjede   |
| 7        | Småvard boen   |
| 8        | Kastellbåen  |
| 9        | Bøye i Steinsundet   |
| 10       | Kirkeboen ved Kjeltringen  |
| <b>A</b> | <b>Startlinje ved Andholmen, overett og ca 200 meter ut fra holmen</b> |
| <b>B</b> | <b>Start linje i Steinsundet, begrensning ut til merke 9</b>           |



## Baner

| Bane nummer: | Start | Bane:                | Lengde (NM): | Vindretning banen passer til:      |
|--------------|-------|----------------------|--------------|------------------------------------|
| 1            | B     | 5B- 10B- Mål         | 6,8          | Nord og sydvest                    |
| 2            | B     | 5B- 1B- Mål          | 5,5          | Nord-nordøst og sydvest            |
| 3            | A     | 10S - 8S - Mål       | 6,5          | Nordøst og sydvest                 |
| 4            | A     | 8B - 1B -8S -Mål     | 6,8          | Nordøst og sydvest                 |
| 5            | B     | 1S - 9S - 1S - Mål   | 8,2          | Nordøst og sydvest                 |
| 6            | B     | 1S - 6S - 1S - Mål   | 8,1          | Nordøst og sydvest                 |
| 7            | B     | 1S- 5S- Mål          | 5,4          | Nordøst, syd og nordvest           |
| 8            | B     | 2B - 9B - 5S - Mål   | 7,1          | Øst-sydøst og vest-nordvest        |
| 9            | B     | 2B - 9B - 2B - Mål   | 7,8          | Øst-sydøst og vest                 |
| 10           | B     | 2S- 6S- 2B- MÅL      | 6,5          | Øst og vest                        |
| 11           | A     | 8B- 2S- 5S- MÅL      | 5,2          | Øst, nordvest                      |
| 12           | B     | 3B -9B- 5S- Mål      | 9,5          | Sydøst og nordvest                 |
| 13           | B     | 3S- Mål              | 6,1          | Sydøst og nordvest                 |
| 14           | B     | 5S- 6S- 5S- Mål      | 4,7          | Sydøst og nordvest                 |
| 15           | B     | 5B- 9B- 5B- Mål      | 6,4          | Sydøst og nordvest                 |
| 16           | A     | 10S- 5S- MÅL         | 6,5          | Syd og nordøst                     |
| 17           | B     | 1S- 2S- MÅL          | 5,2          | Syd og øst-nordøst                 |
| 18           | A     | 8B - 10B- 8S - Mål   | 7,9          | Sydvest og nord-nordøst            |
| 19           | B     | 2S- 8S - 2B -Mål     | 6,5          | Vest og øst                        |
| 20           | A     | 1S- Mål              | 4            | Nordøst og sydvest                 |
| 21           | B     | 6B- 1B- Mål          | 4,5          | Nordøst og sydvest                 |
| 22           | B     | 6S- 8S- Mål          | 2,6          | Sydøst, sydvest og nordøst         |
| 23           | B     | 5S- Mål              | 3,1          | Sydøst og nordvest                 |
| 24           | B     | 2S- Mål              | 3,8          | Sydøst og vest                     |
| 25           | A     | 8S- Mål              | 1,6          | Sydvest og nord-nordøst            |
| 26           | A     | 8B- 6B- Mål          | 2,6          | Sydvest, nordøst og nordvest       |
| 27           | A     | 8B - 6B - 8S - Mål   | 3,7          | Sydvest og nordøst                 |
| 28           | A     | 7B- Mål              | 4,6          | Sydvest og nordøst                 |
| 29           | A     | 10B-8B-6B-8S         | 8,7          |                                    |
| 30           | A     | 7S-10-MÅL Kjeltingen | 6,7          | <b>MÅLGANG VED KJELTRINGHOLMEN</b> |