

MossRaymarineRace

17. - 19. august 2012

SEILINGSBESTEMMELSER Moss Raymarine Race 2012

Ranking for ORC International.
Regionmesterskap for LYS.

Raymarine®



MossRaymarineRace

SEILINGSBESTEMMELSER, ORC & LYS

ORGANISERENDE MYNDIGHET:

Moss Seilforening, Postboks 1011 Jeløy, 1510 Moss
www.moss-seilforening.no

1 REGLER

- 1.1 Regattaen vil være underlagt reglene slik de er definert i Kappseilingsreglene og NSF's sikkerhetsbestemmelser i kategori 6.
- 1.2 Alle båter pålegges å føre regattasponsorsmerker og flagg. Båtene kan pålegges å installere arrangørens GPS sporingsenhet.
- 1.3 Hvis det oppstår konflikt mellom kunngjøringen og seilingsbestemmelsene, gjelder seilingsbestemmelsene.

2 BESKJEDER TIL DELTAGERE

Beskjeder til deltagerne vil bli slått opp på den offisielle oppslagstavlen utenfor Moss Seilforenings sekretariat på Tollbod Bryggen.

3 ENDRINGER I SEILINGSBESTEMMELSENE

Eventuelle endringer i seilingsbestemmelsene vil bli oppslått før kl 09:00 samme dag de trer i kraft, bortsett fra at eventuelle forandringer i tidsprogrammet for seilasene vil bli oppslått før kl 20:00 dagen før de trer i kraft

4 SIGNALER PÅ LAND

- 4.1 Signaler på land vil bli gitt ved med signalflegg på Tollbod Bryggen.
- 4.2 Når flagg AP vises på land skal '1 minutt' erstattes med 'ikke mindre enn 60 minutter' i seilassignalet AP. (Båtene anmodes om ikke å forlate havnen før AP er tatt ned.)

5 TIDSPROGRAM FOR SEILASENE

- 5.1 Dato for seilasene er 18 og 19. august 2012
- 5.2 Det er planlagt totalt 8 seilaser for alle klasser.
- 5.3 Lørdag 18. august
kl: 10:00 Åpning og rormannsmøte
kl: 11:00 Første varselsignal,

Søndag 19. august

kl: 11:00 Første varselsignal,

- 5.4 Ved innkomst av hver kappseilas vil målbåten vise enten ingen signalflegg, som betyr at det blir seilt minst en seilas til samme dag, og at starten vil gå snarest mulig, eller signalflegg R (rødt med gult kors), som betyr at det ikke vil bli seilt flere kappseilaser samme dag.
- 5.5 Ikke noe varselsignal vil bli gitt etter klokken 15:00 på siste dag i regattaen.

6 KLASSEFLAGG

Følgende klasseflagg benyttes dersom det blir deling i stor / liten klasse:

Klasse	Klasseflagg	
ORCi	Stor klasse	SORT
ORCi	Liten klasse	HVIT
LYS	Stor klasse	GUL
LYS	Liten klasse	GRØNN

Følgende klasseflagg benyttes dersom det ikke blir deling i stor / liten klasse:

Klasse	Klasseflagg	
ORCi		HVIT
LYS		GRØNN

7 BANEOMRÅDER

Rankingseilaser for ORC International og Regionmesterskap i LYS seiles på pølsebane i området syd eller vest av Jeløy

8 LØPENE

Diagrammet i Tillegg A viser løpet for alle klasser lørdag og søndag, med omtrentlige vinkler mellom leggene, rekkefølgen merkene skal passeres i og hvilken side man skal ha hvert merke på.

9 MERKER

- 9.1 Merke 1, og 3 vil være hvite, sylindriske Raymarine bøyer. Offsetmerket (2) og begrensingsmerket 4 vil være rund, oransje bøye. Styrbord målmerke vil være flaggbøye med grønt flagg.
- 9.2 Nytt merke iht. punkt 11.1 vil være oransje sylinderbøye.

10 STARTEN

- 10.1 Seilasene startes ved å bruke regel 26 med varselsignalet 5 minutter før startsignalet.
- 10.2 Et oppmerksomhetssignal i form av et lydssignal kan bli gitt før varselsignalet.
- 10.3 Varselsignalet for etterfølgende starter vil bli gitt minst fem minutter etter startsignalet for forrige start.

MossRaymarineRace

- 10.4 Sammen med varselsignal kan "Tallstander 1", eller "Tallstander 3" vises for å presisere det antall runder banen skal seiles.
- 10.5 Startlinjen er mellom rødt flagg ombord i start-/ målbåt på styrbord ende, og merke 3.
- 10.6 Det vil bli lagt ut et begrensingsmerke på styrbord ende av startlinjen, starten er mellom begrensingsmerket på styrbord ende og merke 3 på babord ende.
- 10.7 Båter hvis varselsignal ikke har blitt gitt, skal holde seg unna startområdet under startsekvensen for andre klasser.
- 10.8 En båt som starter senere enn 5 minutter etter sitt startsignal vil bli scoret DNS (startet ikke) uten en høring. Dette endrer reglene A4 og A5.
- 11 ENDRE NESTE LEGG AV LØPET**
- 11.1 For å endre neste legg av løpet, vil regattakomiteen legge et nytt merke (eller flytte mållinjen) og fjerne det opprinnelige merket så snart som praktisk mulig. Når et nytt merke erstattes ved en senere endring, blir det erstattet med et opprinnelig merke. Det vil bli gitt signal om endringen før ledende båt har påbegynt leggen, selv om det nye merket ennå ikke er på plass.
- 11.2 Når merke 1 flyttes eller erstattes med nytt merke vil det ikke bli lagt ut offsetmerke.
- 12 MÅL**
Mållinjen vil være mellom blått flagg om bord i start-/ målbåt ved babord ende og flaggbøye med grønt flagg ved styrbord ende
- 13 STRAFFESYSTEM**
Båter som har tatt en-tørn straff etter å ha berørt et merke, eller to-tørn straff etter å ha brutt en regel i Kappseilingsreglenes del 2, skal føre opp straffevendingene på et skjema, som fylles ut på regattakontoret innen protestfristen.
- 14 MAKSIMALTIDER**
- 14.1 Maksimaltiden er 180 minutter
- 14.2 Båter som ikke går i mål innen 60 minutter etter den første båt i sin klasse som har seilt løpet og gått i mål, noteres som DNF (Fullførte ikke) uten en høring. Dette endrer reglene 35, A4 og A5.
- 15 PROTESTER OG SØKNADER OM GODTGJØRELSE**
- 15.1 Protestskjemaer fås på sekretariat i teltet på Tollbodbyggen. Protester og søknader om godtgjørelse eller gjenåpning skal leveres der innen den relevante tidsfristen.
- 15.2 For hver klasse gjelder at protestfristen er 90 minutter etter at siste båt har fullført dagens siste seilas.
- 15.3 Beskjed om protester vil bli slått opp på tavlen utenfor teltet på Tollbodbyggen innen 30 minutter etter protestfristens utløp for å underrette deltagere om høringer hvor de er parter eller er nevnt som vitner. Høringene vil foregå i et oppsatt jurykontor i Tollboden.
- 15.4 Brudd på seilingsbestemmelsene 1.2, 10.7 og 25 gir ikke grunn for en protest fra en båt. Dette endrer regel 60.1(a). Straffer for brudd på disse bestemmelsene kan være mindre enn diskvalifisering hvis protestkomiteen bestemmer det. Scoringsforkortelsen for en straff under denne bestemmelsen vil være DPI.
- 15.5 På den siste programfestede dagen for seilaser skal en søknad om gjenåpning av en høring leveres innen protestfristen hvis parten som ber om gjenåpning ble informert om avgjørelsen dagen før; ikke senere enn 30 minutter etter at parten som ber om gjenåpning ble informert om avgjørelsen den dagen. Dette endrer regel 66.
- 15.6 På den siste programfestede dagen for seilaser skal en søknad om godtgjørelse basert på en avgjørelse av protestkomiteen leveres senest 30 minutter etter at avgjørelsen ble slått opp. Dette endrer regel 62.2.
- 16 POENGBEREGNING**
- 16.1 Lavpoengsystemet modifisert slik at første plass gir 0,75 poeng.
- 16.2 Totalt 8 kappseilaser på bane er planlagt.
(a) Når 4 seilaser har blitt fullført, vil en båts poeng være dens totale poengsum.
(b) Når 5 eller flere seilaser er fullført, vil en båts poeng være dens totale poengsum minus dens dårligste resultat.
- 16.3 For påmeldte lag beregnes lagets poeng som summen av den enkelte båts poengsum vektet i forhold til antall deltakere i klassen.
- 16.4 Dersom det ikke seiles like mange løp i alle klasser vil båtenes poeng beregnes som et gjennomsnitt av poengene i de seilte løp ved kåring av LYS regionmester over all.
- 17 SIKKERHETSBESTEMMELSER**
En båt som trekker seg fra en seilas skal underrette regattakomiteen så snart som mulig.

MossRaymarineRace

18 BYTTE AV BESETNING ELLER UTSTYR

18.1 Samme besetning skal seile i alle seilaser, men forandring kan foretas hvis viktige grunner foreligger. Slik forandring skal på forhånd være godkjent av protestkomiteen og skal bare godkjennes dersom den ikke gir båten en fordel sammenlignet med besetningen før forandringen.

18.2 Bytte av skadet eller tapt utstyr vil ikke tillates uten at det er autorisert av regattakomiteen. Skriftlig søknad om bytte skal gjøres til komiteen ved første rimelige anledning.

19 TEKNISK KONTROLL

Det vil bli foretatt teknisk kontroll av båter og utstyr. Kontrollene kan foregå som stikkprøver før, under eller etter regattaene.

20 REKLAME

Eventuelt utlevert reklame av den organiserende myndighet skal klebes på og føres godt synlig på hver side av baugen.

21 KOMITÉBÅTER

Komitébåter vil bli merket med rosa flagg.

22 RADIOKOMMUNIKASJON

Regattakomiteen vil om mulig formidle informasjon til deltakende båter på VHF. Kanalene for de enkelte baner slås opp på informasjonstavlen på Tollbodbyggen. Manglende eller feilaktig informasjon mottatt på VHF gir ikke rett til godtgjørelse. Dette endrer regel 60.1 (b).

23 PREMIER

Det vil være 1/4 premiering i hver klasse. Moss Seilforenings Spiker tildeles vinner av hver seilas i hver klasse begge dager. Lars Grandes minnepremie vil bli delt ut i henhold til gjeldene statutter.

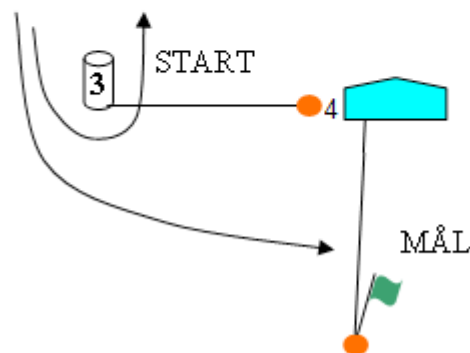
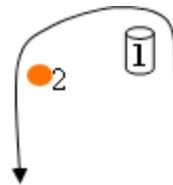
24 ANSVARFRASKRIVELSE

Deltagere i regattaen deltar ene og alene på eget ansvar. Se regel 4, Avgjørelse om å kappseile. Den organiserende myndighet vil ikke akseptere noe ansvar for skade på materiell eller person eller dødsfall inntruffet i forbindelse med, før, under eller etter regattaen.

25 FORSIKRING

Hver deltagende båt skal være forsikret med gyldig ansvarsforsikring. Forsikringsbevis skal fremvises ved registrering.

Tillegg A - Banediagram baneseilas



Vises Tallstander 1 ved Varselsignalet, seiles:
Start, 1, 2, 3, mål

Vises ingen Tallstander ved Varselsignalet, seiles:
Start, 1, 2, 3, 1, 2, 3, mål

Vises Tallstander 3 ved Varselsignalet, seiles:
Start, 1, 2, 3, 1, 2, 3, 1, 2, 3, mål